



Kolumna  
sygnalizacyjna  
Ø50mm/1,97"  
LTN50

Przeznaczenie produktu

Seria produktu

### Charakterystyka ogólna

Średnica	mm - inch	50 / 1.97
Napięcie zasilania (DC)	V	12...24
Stopień ochrony według IEC		IP65
Pobór mocy	VA	1

### Właściwości mechaniczne

Zacisk śrubowy	Zaciski sprężynowe
----------------	-----------------------

Przekrój przewodu

AWG/Kcmil

min.	16
maks.	24

IEC

min.	mm <sup>2</sup>	0.25
maks.	mm <sup>2</sup>	1.5

Masa	g	136
------	---	-----

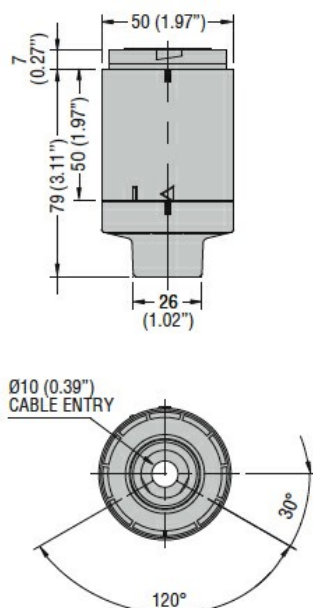
### Warunki otoczenia

Temperatura

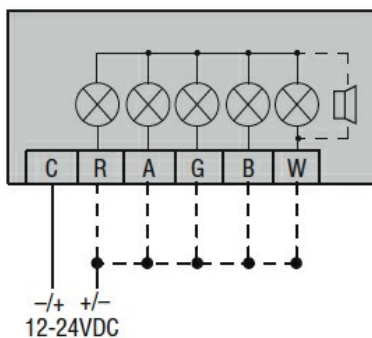
Temperatura pracy

min.	°C	-30
maks.	°C	+50

### Wymiary



### Schemat połączeń elektrycznych



## Certyfikaty i zgodność

### Zgodność

CSA C22.2 n° 14

IEC/EN/BS 60947-1

IEC/EN/BS 60947-5-1

UL508

### Certyfikaty

cULus

## Klasyfikacja ETIM

ETIM 8,0

EC001154 -  
Stojak bez tuleji  
dystansowej do  
kolumny  
sygnalizacyjnej