



HOCHWERTIGE BELEUCHTUNG

FAHRRADGARAGE IJBOULEVARD, AMSTERDAM

WICHTIGE FAKTEN

LICHT IM EINKLANG MIT ARCHITEKTUR

Die flexiblen LED-Strips mit selbstklebender Rückseite ergänzen perfekt die architektonische Gestaltung der Fahrradgarage.

EINFACHES LICHTMANAGEMENT

Die LED-Strips lassen sich ganz leicht mit den OTI-DALI-DIM Treibern verbinden und mit DR-PFM 250/220-240/24/P zu einem Lichtmanagementsystem vereinen.

VOLLKOMMEN NACHHALTIG

Mit einer hohen Energieeffizienz und einer Lebensdauer von bis zu 60.000 Stunden leisten die LED-Streifen mit einem reduziertem Wartungsaufwand einen wesentlichen Beitrag zur Nachhaltigkeit.

OPTIMALE FARBWIEDERGABE

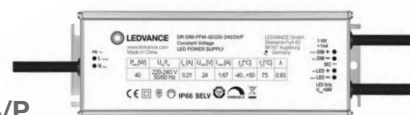
Dank eines sehr guten Farbwiedergabeindex (Ra: > 90) und einer breiten Palette an Farbtemperaturen, bieten die LED-Strips optimale Beleuchtung für die Fahrradgarage.

LED-STRIPS SUPERIOR-1200 PROTECTED



OTI-DALI-DIM 1-4CH D

DR-PFM 250/220-240/24/P



FLEXIBLES SYSTEM FÜR KOMFORT UND SICHERHEIT – DIE LEDVANCE FAHRRAD-GARAGENBELEUCHTUNG

Parken in einer neuen Dimension: LEDVANCE entwirft ein LED-Strip-System für die unterirdische Fahrradgarage, IJboulevard, in Amsterdam, welches innovatives Design, Effizienz und Nutzungsorientierung kombiniert.

DIE HERAUSFORDERUNG

Fahrräder prägen den Alltag in Amsterdam. Um mehr Parkplätze in der Stadt zu schaffen, wurde eine große Tiefgarage unter dem IJ-Kanal gebaut, in der Platz für 4.000 Fahrräder ist. Das Parkhaus erforderte ein modernes Beleuchtungskonzept, welches sich nahtlos in die architektonische Gestaltung integrieren lässt und Energieeffizienz, die modernste Technologie und Sicherheit und Komfort für seine Nutzer kombiniert.

DIE LÖSUNG

LEDVANCE wurde aufgrund seiner Produkte, seines Designs und seines Fachwissens mit dem Projekt beauftragt. Sie entwickelten und realisierten ein umfassendes Beleuchtungskonzept mit

über 260 flexiblen 5-Meter LEDVANCE IP67-LED-Strips. Im Mittelpunkt des Konzepts stand die Schaffung eines attraktiven, individuell steuerbaren und energieeffizienten Lichtbildes, das den spezifischen Anforderungen vor Ort gerecht wird.

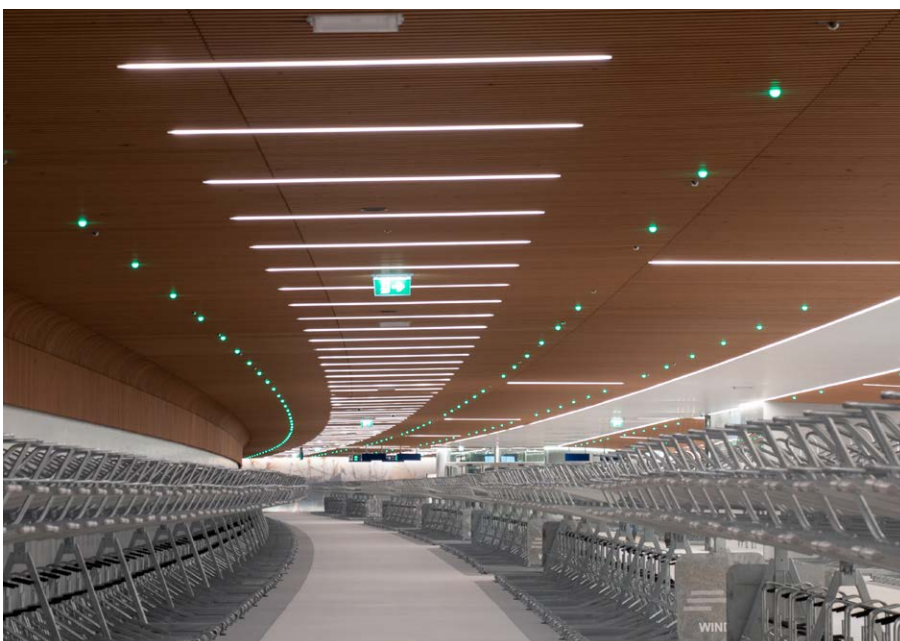
DIE VORTEILE

Die im Parkhaus eingesetzten LED-Strips bieten Gestaltungsfreiheit und fügen sich nahtlos in die architektonische Gestaltung ein. Sie verbessern die natürliche Lichtästhetik und bieten gleichzeitig eine hohe Energieeffizienz und eine lange Lebensdauer von bis zu 60.000 Stunden. Die LED-Strips entsprechen den Nachhaltigkeits- und Energiesparzielen der Fahrradgarage und erfordern einen

minimalen Wartungsaufwand. Über die integrierten Kabel auf beiden Seiten lassen sie sich einfach miteinander verbinden.

ZUSAMMENFASSUNG

LEDVANCE erstellte ein Beleuchtungskonzept für die Garage IJboulevard in Amsterdam, das Platz für 4.000 Fahrräder bietet. Die integrierten LED-Strips fügen sich harmonisch in das architektonische Design ein und sind Teil eines innovativen Lichtmanagementsystems. Sie sorgen für eine gleichmäßige und flexibel steuerbare Beleuchtung im gesamten Raum. Mit ihrer hohen Energieeffizienz und langen Lebensdauer tragen die LED-Strips zu den Nachhaltigkeitszielen des Parkhauses bei.



LEDVANCE IP67 flexible LED-Strips beleuchten die Fahrradgarage in Amsterdam



LED-Strips kombiniert mit dem architektonischen Design.



Der Ort, an dem man sein Fahrrad abholen kann wirkt offener und freundlicher.