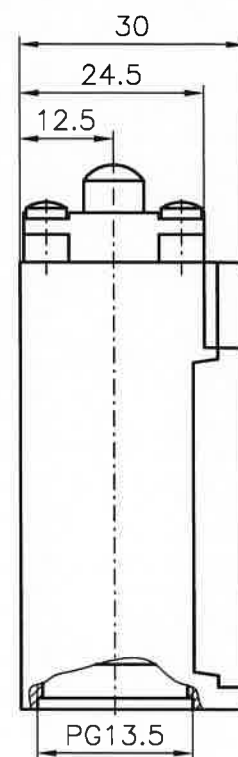
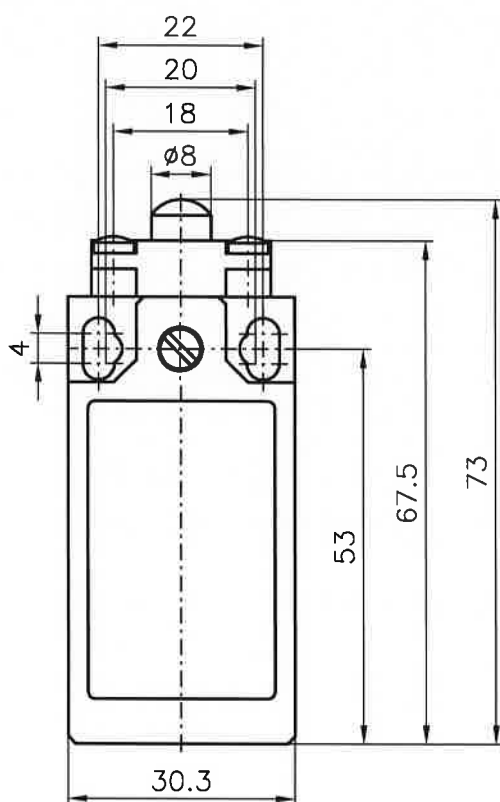


Łączniki krańcowe typu PAP1 przeznaczone są do pracy w układach sterowniczych, kontrolnych i pomiarowych, np. w obrabiarkach, osprzęcie technologicznym w przemyśle spożywczym, w maszynach pakujących itp. Korpus wykonany jest z wysokiej jakości tworzywa, a precyzyjne wykonanie zapewnia dobre uszczelnienie. Głowice napędowe są zamienne i mogą być montowane w jednej z czterech możliwych pozycji. Umożliwiają one skuteczne przesterowanie zestyków działających niezależnie (migowo) lub zależnie, służących do precyzyjnego przełączenia.



DANE TECHNICZNE

- zgodny z normą
- zakresy temperatur: - eksploatacji
- przechowywania
- pozycja montażu
- ochrona przed porażeniem prądem elektrycznym (IEC 60536)
- stopień ochrony (IEC 60529)
- przekrój przewodów przyłączeniowych
- napięcie znamionowe izolacji U_i
- napięcie znamionowe udarowe wytrzymywane U_{imp}
- prąd znamionowy cieplny I_{th}
- znamionowe prądy łączeniowe AC15 (IEC 60947-5-1)
- DC13 (IEC 60947-5-1)
- stopień zanieczyszczenia (wg IEC 60947-1)
- częstotliwość przełączania
- oporność stykowa (wartość wstępna)

IEC 60947-5-1
-25°C ... +70°C
-30°C ... +80°C
dowolna
klasa II
IP65
1 lub 2 x 0.75...2.5 mm²
500V
6000V
10A
24V/10A - 120V/6A - 240V/3A - 400V/1,8A
24V/2,8A - 125V/0,55A - 250V/0,27A
3
3600 cykli/h
25mΩ