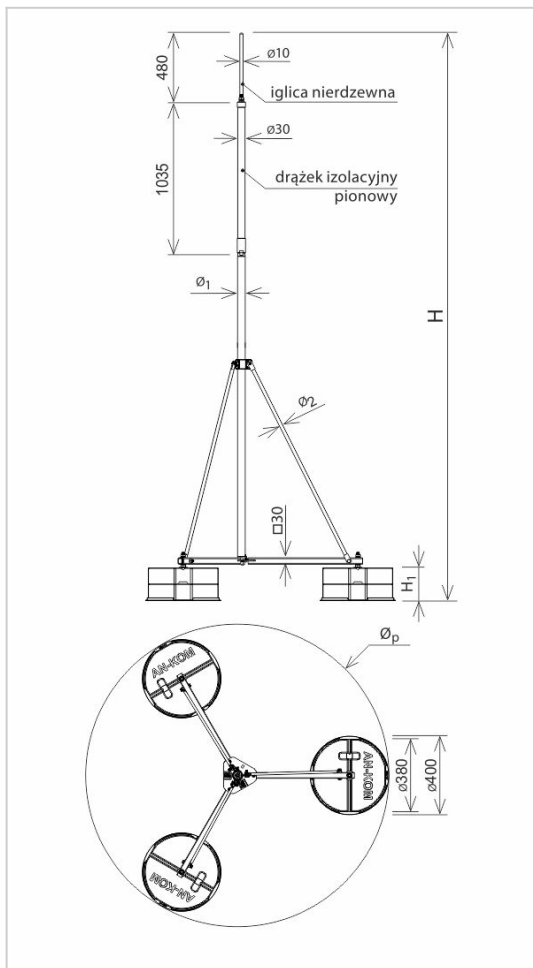


**Maszty - iglice - przewód w izolacji wysokonapięciowej MASZTY DO PW maszty na trójnożu do PW**

**H196220**



**WERSJA MATERIAŁOWA:**

stal ocynkowana ogniowo

**OPIS:**

Maszty na trójnożu do PW\* przeznaczone do ochrony urządzeń na dachach obiektów przemysłowych w miejscach, gdzie nie jest możliwe zachowanie odstępu iskrobezpiecznego. Prąd pioruna z iglicy masztu odprowadzany jest przewodem w izolacji wysokonapięciowej PW. Nie wymagają klejenia. Oferowane w komplecie z osprzętem: podkładki pcv pod obciążniki betonowe, podpory, izolator pionowy, iglica.

\*PW – przewód w izolacji wysokonapięciowej

\*\* Dla jednego przewodu w izolacji wysokonapięciowej. W przypadku więcej niż 1 przewodu na zapytanie.

**SCHEMAT MASZTU NA TRÓJNOŻU Z PW**

**ZALECAMY:**

Wykonanie dodatkowej warstwy rozdzielającej pokrycie dachowe od konstrukcji kompletnego masztu. Do rozdzielenia wykorzystujemy materiał danego pokrycia dachowego.

<b>symbol</b> typ	<b>H196220</b> AN-87C/OG/
<b>H (mm)</b>	5000
<b>waga obciążnika (kg)</b>	6 x 21,5
<b>Ø1 / Ø2 (mm)</b>	42,4 / 12
<b>Øp / H1 (mm)</b>	1780 / 180
<b>wytrzymałość na wiatr (km/h)</b>	122
<b>wymiar przewodu (mm)</b>	Ø8
<b>wersja materiałowa</b>	stal ocynkowana ogniowo



**AN-KOM 2 Sp. z o.o.**  
Inwałd, ul. ks. Władysława  
Bukowińskiego 15  
34-120 Andrychów



**an-kom.pl**  
**biuro@an-kom.pl**



tel./fax  
**+48 33 875 18 11**  
**+48 33 870 60 88**