

FALLSTUDIE



LEDVANCE

PERFEKT IN SZENE GESETZTE LED- LEUCHTEN

Nationale Oper, Wexford, Irland

FAKTEN IM ÜBERBLICK

OPTIMAL ANGEPASSTES LICHT

Mit minimaler Blendung und gleichmäßigem Licht sorgen die LED-Leuchten für einen spürbaren Unterschied in der Lichtqualität.

EINE LOHNENDE INVESTITION

LED-Leuchten, wie z.B. Strahler, sparen im Vergleich zu Halogenstrahlerlampen bis zu 90 Prozent Energie und ermöglichen einen schnellen Return on Investment.

HARMONISCHES DESIGN

Kreativ einsetzbare LED-Streifen und -Strahler im innovativen SCALE-Design fügen sich nahtlos in die anspruchsvolle Architektur des Opernhauses ein.

EINFACHE WARTUNG

Mit einer 5-Jahres-Garantie und einer Lebensdauer von bis zu 50.000 Stunden reduzieren die LED-Leuchten Wartungskosten und -aufwand.

TRACK SPOT
D75 25W/3000K



SPOT DARKLIGHT
FIX P 8W 927 PS



SURFACE COMPACT
300 24W/3000K



IMMER PERFEKT AKZENTUIERT – LED LEUCHTEN VON LEDVANCE

LEDVANCE modernisiert die Beleuchtung der nationalen Oper in Wexford mit einer präzisen zusammengestellten Auswahl innovativer LED-Leuchten und LED-Streifen und setzt damit neue Maßstäbe für Beleuchtungsqualität, Effizienz und Wartungsfreundlichkeit.

DIE HERAUSFORDERUNG

Die nationale Oper in Wexford ist Irlands erstes Mehrzweck-Opernhaus und Austragungsort eines international renommierten Opernfestivals. Das im Jahr 2008 eröffnete Opernhaus ist auch ein Wahrzeichen der Stadt. Die Beleuchtung des Gebäudes musste grundlegend modernisiert werden. Für die Einbauleuchten an den Wänden und Decken sowie für die Beleuchtung des Foyers, der Barbereiche und der Personalflore wurden effizientere Alternativen gesucht, darunter auch der Einsatz von LED-Streifen.

DIE LÖSUNG

Kelliher's Electrical Waterford wählte zusammen mit einem lokalen Installateur, der für die Umsetzung der Modernisierung verantwortlich war, das Angebot des LEDVANCE-Teams. Innerhalb des vorgegebenen Budgets präsentierte das Team ein umfassendes Modernisierungspaket, das alle Anforderungen in Bezug auf Energieeffizienz, Lichtqualität und Wartungsfreundlichkeit erfüllte.



Barbereich und Servicekorridore



54 Schienenstrahler für den Bar- und Foyerbereich, 74 Strahler für die Beleuchtung der Ränge und Gänge im Theater, LED-Streifen für die indirekte Deckenbeleuchtung und 20 Wandanbauleuchten für die Personal- und Serviceflure.

DIE VORTEILE

Mit tiefem Reflektor und schwarzem Abblending sorgen die Schienenstrahler für minimale Blendung (UGR <16) und flimmerfreies Licht. Die Strahler fügen sich mit ihrer kompakten Größe und dem attraktiven SCALE Design perfekt in das hochwertige Ambiente des Opernhauses ein und bieten bis zu 90 Prozent Energieeinsparung im Vergleich zu Halogenstrahlern. Die Flächenleuchten überzeugen durch ihr schlankes Profil, ihre langlebige Konstruktion und ihr helles, gleichmäßiges Licht. Zudem reduzieren die eingesetzten Leuchten dank einer 5-Jahres-Garantie und einer nominellen Lebensdauer von bis zu 50.000 Stunden (L70/B50 bei 25°C) langfristig Kosten und Wartungsaufwand.



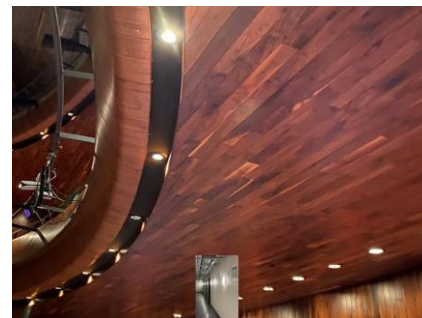
Korridor

"Die Zusammenarbeit mit dem LEDVANCE-Team war von Anfang an professionell und lösungsorientiert. Die neue Beleuchtung trägt entscheidend dazu bei, den Besuch in der Nationaloper zu einem besonderen Erlebnis zu machen."

Nicky Pender, Facilities Manager bei Wexford Opera

ZUSAMMENFASSUNG

LEDVANCE modernisiert die Beleuchtung der Nationaloper in Wexford, Irland. Im Foyer, der Bar, dem Zuschauerraum sowie in Korridoren und Treppenhäusern werden LED-Bänder, Spot-, Aufbau- und Strahlerleuchten eingesetzt. Diese integrieren sich nahtlos in die Architektur, verbessern die Lichtqualität, senken Energiekosten und reduzieren den Wartungsaufwand.



Auditorium