

6310 4010	DATA SHEET
Valid from: 28.04.2025	Insulated cable lugs



Material:

Body
Sealing

Electrolytic copper, tinned
PA
PC

Technical Features:

Cross Section
Temperature Range

0,25mm² up to 6mm²
PA: -20°C up to +105°C
PC: -20°C up to +100°C

Features:

EASY-ENTRY
Brazed and annealed
Tensile strength
Fire classification

Free of Halogen

acc. to EN 61386
PA: V0 acc. to UL94
PC: V2 acc. to UL 94

Approbation:



E334109

Reference Norm:

SEN 245010
BS 4579

Suitable tools:

DSA 0110 + DAS 0725 Crimpzange
CSA 0760 + KSA 0760 Crimpzange

For more information please see our current catalogue. Please do not hesitate to contact our laboratory if there are any questions regarding resistance against aggressive agents and special oil.

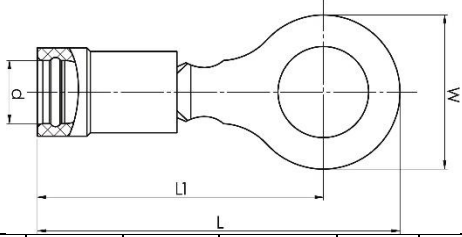
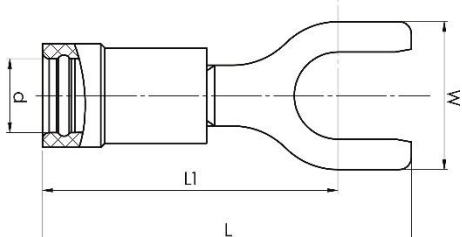
Document: DB63104010EN Version: 05	Page 1 of 4
---------------------------------------	-------------

6310 4010	DATA SHEET
Valid from: 28.04.2025	Insulated cable lugs

Dimension table:

t = Material thickness

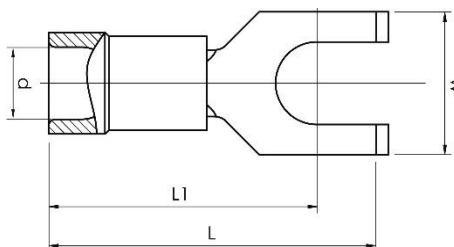
s = Stripping length

Article No.	Type	For mm ²	UL	Connection bolts	Colour	W mm	d mm	t mm	L1 mm	L mm	s mm	Insulation
Ring cable lugs 												
63104010	L-RZ 3	0,25 - 0,75	No	M 3	green	5,5	3,2	0,5	15,0	18,0	7,0	PC
63104020	L-RZ 4	0,25 - 0,75	No	M 4	green	7,5	3,2	0,5	17,5	21,0	7,0	PC
63104030	L-RZ 5	0,25 - 0,75	No	M 5	green	9,0	3,2	0,5	17,5	22,0	7,0	PC
63104040	L-RA 3	0,5 - 1,5	Yes	M 3	red	5,5	4,0	0,7	16,0	19,0	7,0	PC
63104050	L-RA 35	0,5 - 1,5	Yes	M 3,5	red	5,5	4,1	0,8	10,5	17,5	7,0	PA
63104060	L-RA 4	0,5 - 1,5	Yes	M 4	red	8,0	4,1	0,8	10,5	21,7	7,0	PA
63104070	L-RA 5	0,5 - 1,5	Yes	M 5	red	8,0	4,1	0,8	10,5	21,7	7,0	PA
63104080	L-RA 6	0,5 - 1,5	Yes	M 6	red	11,6	4,1	0,8	10,5	27,6	7,0	PA
63104160	L-RB 3	1,5 - 2,5	Yes	M 3	blue	5,5	4,5	0,8	16,0	19,0	8,0	PC
63104170	L-RB 4	1,5 - 2,5	Yes	M 4	blue	8,5	4,5	0,8	11,0	23,0	8,0	PA
63104180	L-RB 5	1,5 - 2,5	Yes	M 5	blue	9,5	4,5	0,8	11,0	23,0	8,0	PA
63104190	L-RB 6	1,5 - 2,5	Yes	M 6	blue	12,0	4,5	0,8	11,0	28,1	8,0	PA
63104200	L-RB 8	1,5 - 2,5	Yes	M 8	blue	12,0	4,5	0,8	11,0	28,1	8,0	PA
63104340	L-RC 4	4 - 6	Yes	M 4	yellow	9,5	6,6	1,0	14,0	26,7	9,0	PA
63104350	L-RC 5	4 - 6	Yes	M 5	yellow	9,5	6,6	1,0	14,0	26,7	9,0	PA
63104360	L-RC 6	4 - 6	Yes	M 6	yellow	12,0	6,6	1,0	14,0	32,7	9,0	PA
63104370	L-RC 8	4 - 6	Yes	M 8	yellow	15,0	6,6	1,0	14,0	34,9	9,0	PA
63104380	L-RC 10	4 - 6	Yes	M 10	yellow	15,0	6,6	1,0	14,0	34,9	9,0	PA
Fork cable lugs 												
63105010	L-RZ 3 F	0,25 - 0,75	No	M 3	green	5,5	3,2	0,5	15,0	18,0	7,0	PC
63105020	L-RZ 4 F	0,25 - 0,75	No	M 4	green	6,2	4,0	0,7	17,5	21,0	7,0	PC
63105040	L-RA 35 F	0,5 - 1,5	Yes	M 3,5	red	6,2	4,1	0,8	10,5	22,0	7,0	PA
63105050	L-RA 4 F	0,5 - 1,5	Yes	M 4	red	7,2	4,1	0,8	10,5	22,0	7,0	PA
63105060	L-RA 5 F	0,5 - 1,5	Yes	M 5	red	8,0	4,1	0,8	10,5	22,0	7,0	PA

6310 4010	DATA SHEET
Valid from: 28.04.2025	Insulated cable lugs

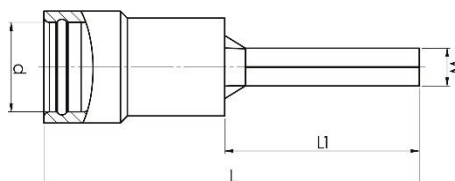
Article No.	Type	For mm ²	UL	Connection bolts	Colour	W mm	d mm	t mm	L1 mm	L mm	s mm	Insulation
63105070	L-RA 6 F	0,5 - 1,5	Yes	M 6	red	10,7	4,1	0,8	10,5	23,0	7,0	PA
63105110	L-RB 3 F	1,5 - 2,5	Yes	M 3	blue	5,7	4,5	0,8	11,0	22,0	8,0	PA
63105120	L-RB 35 F	1,5 - 2,5	Yes	M 3,5	blue	6,2	4,5	0,8	11,0	22,0	8,0	PA
63105130	L-RB 4 F	1,5 - 2,5	Yes	M 4	blue	7,2	4,5	0,8	11,0	22,0	8,0	PA
63105140	L-RB 5 F	1,5 - 2,5	Yes	M 5	blue	8,0	4,5	0,8	11,0	22,0	8,0	PA
63105150	L-RB 6 F	1,5 - 2,5	Yes	M 6	blue	10,7	4,5	0,8	11,0	23,0	8,0	PA
63105210	L-RC 4 F	4 - 6	Yes	M 4	yellow	8,2	6,6	1,0	14,0	26,7	9,0	PA
63105220	L-RC 5 F	4 - 6	Yes	M 5	yellow	9,0	6,6	1,0	14,0	26,7	9,0	PA
63105230	L-RC 6 F	4 - 6	Yes	M 6	yellow	12,0	6,6	1,0	14,0	30,7	9,0	PA

Flange fork cable lugs



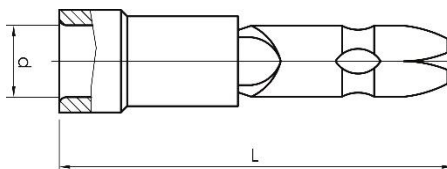
63108010	L-RA 35 FF	0,5 - 1,5	No	M 3,5	red	6,2	4,0	0,7	17,5	21,0	7,0	PC
63108040	L-RB 4 FF	1,5 - 2,5	No	M 4	blue	6,2	4,5	0,8	17,5	21,0	7,0	PC
63108050	L-RB 5 FF	1,5 - 2,5	No	M 5	blue	9,0	4,5	0,8	17,5	22,5	7,0	PC

Pin cable lugs



63107010	L-RZP	0,25 - 0,75	No	-	green	1,8	3,2	0,7	12,0	22,0	7,0	PC
63107020	L-RAP	0,5 - 1,5	Yes	-	red	2,0	4,1	0,8	10,5	22,5	7,0	PA
63107040	L-RBP	1,5 - 2,5	Yes	-	blue	2,0	4,5	0,8	11,0	23,5	8,0	PA
63107070	L-RCP	4 - 6	Yes	-	yellow	2,7	6,6	0,8	14,0	27,5	9,0	PA

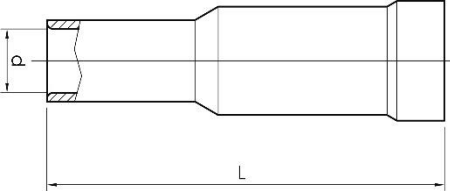
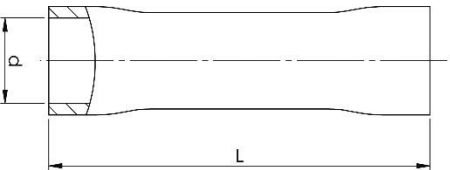
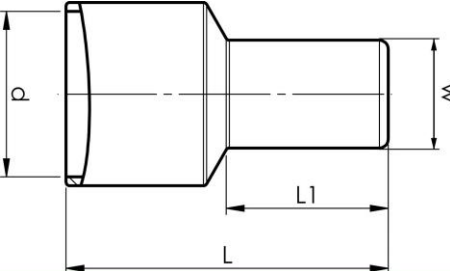
Circular connector



63110010	L-RABM	0,5 - 1,5	No	-	red	4,0	4,1	0,4	10,5	22,0	7,0	PA
63110020	L-RB 5 BM	1,5 - 2,5	No	-	blue	5,0	5,0	0,4	11,0	22,5	8,0	PA

Connector sleeve

6310 4010	DATA SHEET
Valid from: 28.04.2025	Insulated cable lugs

Article No.	Type	For mm ²	UL	Connection bolts	Colour	W mm	d mm	t mm	L1 mm	L mm	s mm	Insulation
												
63111010	L-RAB	0,5 - 1,5	No	-	red	4,7	4,3	0,4	10,5	24,0	7,0	PA
63111020	L-RB 5 B	1,5 - 2,5	No	-	blue	5,7	5,0	0,4	10,5	24,0	8,0	PA
Butt connector												
												
63106020	L-RAA 15	0,5 - 1,5	Yes	-	red	5,6	4,0	0,8	15,0	25,0	7,0	PA
63106040	L-RBB 25	1,5 - 2,5	Yes	-	blue	6,1	4,5	0,8	15,0	25,3	8,0	PA
63106080	L-RCC 6	4 - 6	Yes	-	yellow	8,1	6,5	1,0	15,0	27,5	9,0	PA
End connector												
												
63112010	L-RBJ	1,5 - 2,5	No	-	transpa- rent	5,6	7,9	0,4	12,0	19,7	8,0	PA
63112020	L-RCJ	4 - 6	No	-	transpa- rent	7,2	10,5	0,6	14,6	25,5	9,0	PA