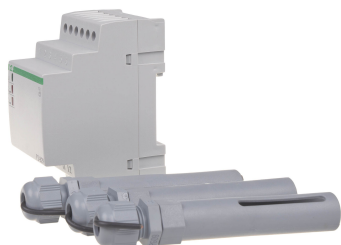




F&F Filipowski sp.k., ul. Konstantynowska 79/81, 95-200 Pabianice, tel.: +48 (42) 214 90 37, e-mail: biuro@fif.com.pl, www.fif.com.pl



## PZ-829

Przełącznik przelania do kontroli poziomu

Index: PZ-829

- dwustanowy (min/max),
- z fabryczną stałą nastawą czułości,
- 3x sonda PZ 2.

Przełącznik PZ-829 wykrywa ciecze przewodzące prąd elektryczny na poziomach zamontowania sond zasilania.

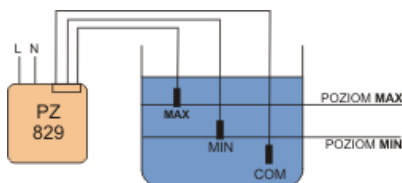
Utrzymuje stany minimum i maksimum kontrolowanej cieczy w zakresie wyznaczonym przez użytkownika.



### FUNKCJE I DZIAŁANIE

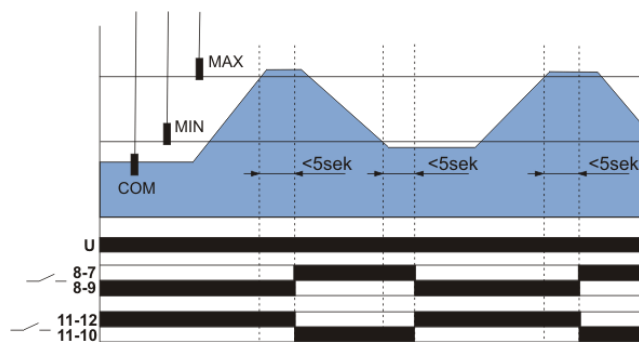
#### OPIS

**UWAGA - nie nadaje się do pomiaru poziomu wody deszczowej. Jeżeli szukasz przełącznika do pomiaru poziomu wody deszczowej zalecamy [PZ-829 RC-WD](#)**



#### Działanie

Po spadku poziomu cieczy do stanu MIN (tj. rozwarte elektrody MIN i COM) styk MIN zostanie przełączony w pozycję 11-12; styk MAX pozostaje w pozycji 8-9. Po osiągnięciu stanu MAX (zwarte elektrody MAX i COM) styk przełącznika MIN zostaje przełączony w pozycję 11-10, a styk MAX w pozycję 8-7.



### Sposób podłączenia sond

Sondy elektrodowe (3 szt.) podłączane przewodem o maksymalnej długości 100 m.

### Uwaga!

Zaciski 4-5-6 są separowane od sieci.



[Przełącznik w komplecie z sondą PZ2](#)

## DANE TECHNICZNE

|   |                    |
|---|--------------------|
| Z odłączalnymi zaciskami                        | Nie                |
| Liczba wejść dla elektrod                       | 3                  |
| Kaskadowość                                     | Nie                |
| Regulowana wartość nastawy czułości             | Nie                |
| Liczba styków przełącznych                      | 2                  |
| Rodzaj połączenia elektrycznego                 | Połączenie śrubowe |
| Fizyczna zasada pomiaru                         | Przewodność        |
| Napięcie zasilające dla AC 50 Hz                | 230-230 V          |
| Maksymalna dozwolona zwłoka czasowa zadziałania | 5 s                |
| Napięcie pracy dla AC 50 Hz                     | 230-230 V          |
| Znamionowy prąd załączania                      | 16 A               |
| Szerokość                                       | 52,5 mm            |

|                              |       |
|------------------------------|-------|
| Wysokość                     | 90 mm |
| Głębokość                    | 60 mm |
| Rodzaj napięcia zasilającego | AC    |
| Rodzaj napięcia zasilania    | AC    |

Instrukcja

Deklaracja CE

Certyfikat