

**PRODOTTI POTENTI
PER UN'INDUSTRIA FORTE**

TRUSYS FLEX

TRUSYS FLEX è un sistema di illuminazione a fila continua versatile per capannoni industriali, magazzini ad alta scaffalatura, aree di produzione e centri logistici. Si distingue per una vasta gamma di opzioni di distribuzione della luce, illuminazione di emergenza e DALI, che lo rendono versatile e adattabile a diverse esigenze. Con un'alta efficienza, una facile installazione e una lunghissima durata di vita, TRUSYS FLEX è la soluzione ideale per i vostri progetti di illuminazione.

+ **ALTA EFFICIENZA**
FINO A

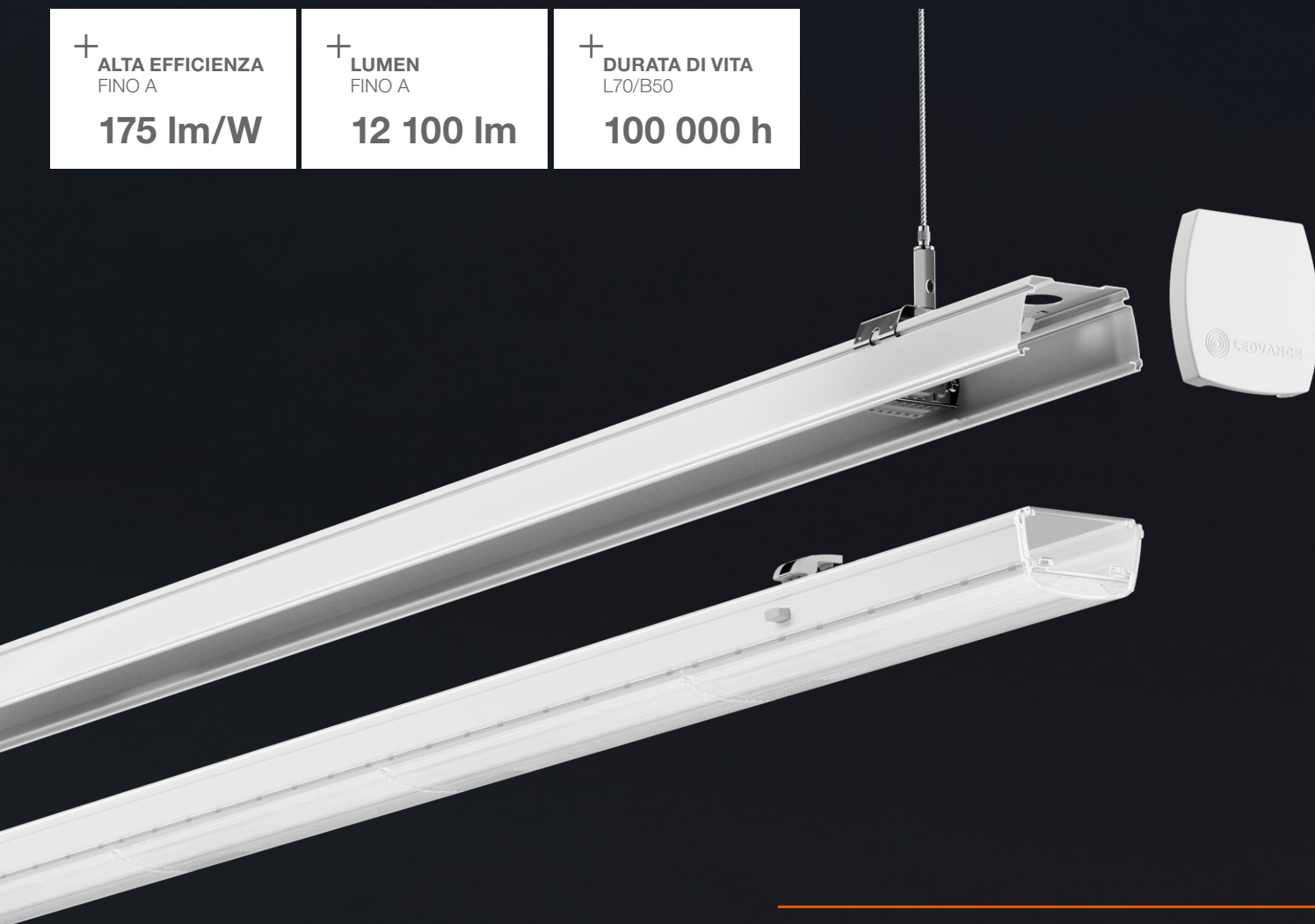
175 lm/W

+ **LUMEN**
FINO A

12 100 lm

+ **DURATA DI VITA**
L70/B50

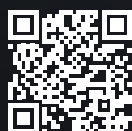
100 000 h



+ **ALTA
FLESSIBILITÀ**

+ **ALTA RESA
LUMINOSA**

+ **INSTALLAZIONE
FACILE**



Per ulteriori informazioni, visitate
www.ledvance.ch/it/trusysflex

LEDVANCE

TRUSYS FLEX

SISTEMA DI ILLUMINAZIONE A FILA CONTINUA
EFFICIENTE PER APPLICAZIONI VARIEGATE

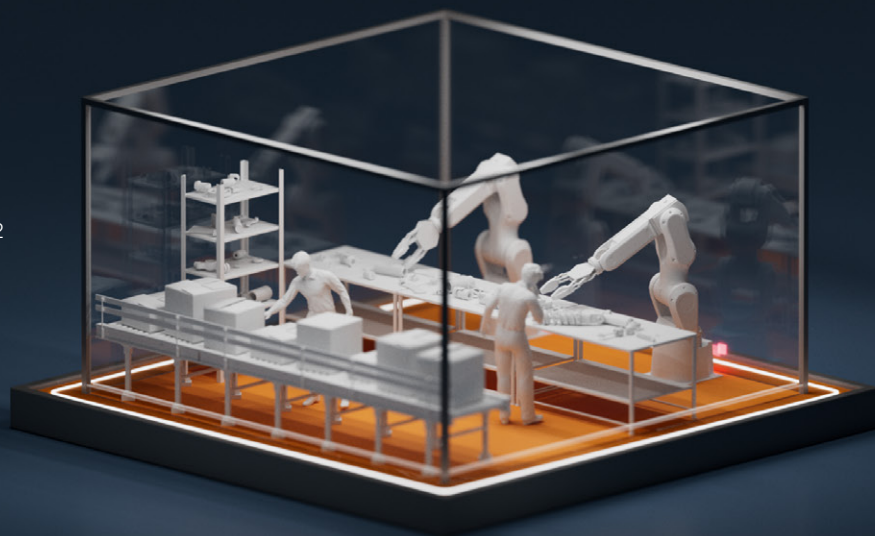
LEDVANCE

DESCRIZIONE DEL PRODOTTO

		EAN	ELDAS
TRUSYS FLEX P 35W 840 W CL WT	Percorso luminoso 35 W	4058075771093	941605380
TRUSYS FLEX P 50W 840 W CL WT	Percorso luminoso 50 W	4058075771482	941605300
TRUSYS FLEX P 70W 840 W CL WT	Percorso luminoso 70 W	4058075771864	941605250
TRUSYS FLEX P RAIL 1500 5P WT	Binario di montaggio 1500 mm	4058075781672	941964760
TRUSYS FLEX P RAIL 1500 5P END WT	Binario di montaggio 1500 mm	4058075781733	941964770
TRUSYS FLEX P RAIL 3000 5P WT	Binario di montaggio 3000 mm	4058075781757	941964710
TRUSYS FLEX P RAIL 4500 5P WT	Binario di montaggio 4500 mm	4058075793156	941964700
TRUSYS FLEX SUSPENSION KIT		4058075781795	941964640
TRUSYS FLEX CHAIN KIT		4058075781818	941964670
TRUSYS FLEX BLIND COVER WT		4058118270828	941964650
TRUSYS FLEX END CAP RAIL WT		4058075781856	941964630
TRUSYS FLEX END CAP LOW RAIL WT		4058075781870	941964660
TRUSYS FLEX SURFACE CLIP		4058075781894	941964680
TRUSYS FLEX FEED IN 5P		4058075781931	941964550
TRUSYS FLEX FEED IN BOX 5P WT		4058075781979	941964540

CARATTERISTICHE DEL PRODOTTO

- Sistema di illuminazione a fila continua con un'efficienza elevata fino a 175 lumen per watt
- Flusso luminoso: individuale, a seconda della configurazione, fino a 12 100 lm
- Temperature di colore: 4 000 K, 6 500 K
- Binario portante con cavo integrato a 5 o 8 poli
- Angoli di fascio: molto ampio 120° (VW), ampio 90° (W), stretto 60° (N), molto stretto 30° (VN), doppio asimmetrico 2 x 30°, wallwasher 40° (WW asimmetrico), lente opalina 90°
- Durata: 100 000 ore (L70/B50 @ 25 °C)
- Installazione semplice grazie a una soluzione a scatto con pulsanti
- Garanzia: 5 anni (ON/OFF & DALI), 3 anni (Emergency)¹⁾



¹⁾ Le condizioni esatte sono disponibili su www.ledvance.ch/garanzia

Servizio clienti:

kundenservice@ledvance.com

Germania: +49 89 780 673-660
Austria: +43 1 68 068
Svizzera: +41 52 525 25 25

POWER THROUGH LIGHT