

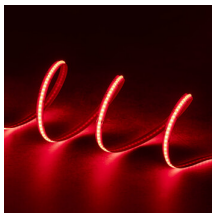
38915 LCOB21W/M24IP00RGBCCT

Taśma LED

5905339389152



24V



Taśma Kanlux LED COB RGB CCT to wszechstronne rozwiązanie oświetleniowe, łączące pełną paletę barw RGB z ciepłą bielą (3000K) barwą neutralną i zimną bielą (6100K). Dzięki technologii COB zapewnia jednolitą, gładką linię światła bez widocznych punktów, tworząc elegancki i naturalny efekt. Taśma o mocy 21W/m dostępna jest w wersji 24V, w wariantach IP00 i IP65, w 5-metrowych rolkach z taśmą 3M dla łatwego montażu. Może pełnić różne funkcje oświetleniowe, w zależności od potrzeb użytkownika. Produkt objęty jest 3-letnią gwarancją.

PARAMETRY PRODUKTU:

Napięcie znamionowe [V]: 24 DC

Moc znamionowa [W]: 1m = max 11

Strumień świetlny [lm]: 1m = max 680 (WW+CW)

Skorelowana temperatura barwowa [K]: RGB + 3000-6100K

Jednolitość barwy w elipsach McAdama: 6

Barwa światła: RGBW, ciepłobiała, biała, chłodnobiała

Wskaźnik oddawania barw: 90

Znamionowa trwałość lampy [h]: 30000

Ilość cykli wł/wył: ≥30000

Rodzaj diody: LED SMD

Miejsce zastosowania: wewnątrz

Minimalna odległość od oświetlanego obiektu: 0,1m

Długość [mm]: 5000

Szerokość [mm]: 12

Głębokość [mm]: 2

Klasa ochronności przed porażeniem elektrycznym: III

Zakres temperatury otoczenia, na którą może być narażony wyrób [°C]: 5÷25

Rodzaj przyłącza: wolne końce przewodów

Stopień IP: 00

Możliwość cięcia pasków LED na segmenty [cm]: 3,6

Informacje dodatkowe: Źródło światła (LS)

Zawartość rtęci: nie

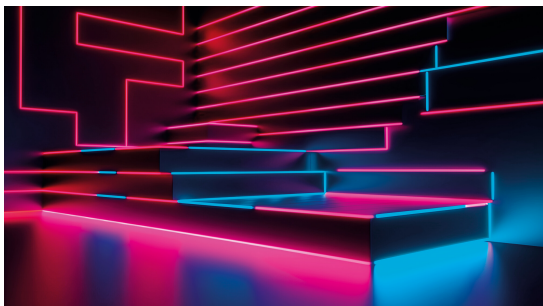
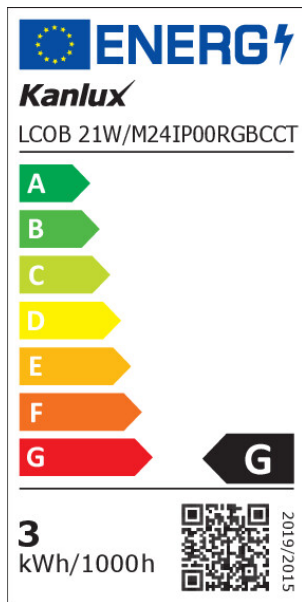
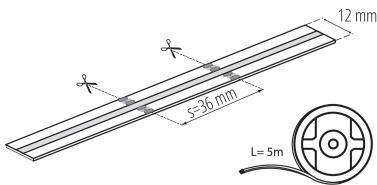
Zawartość rtęci w lampie [mg]: 0

PARAMETRY ŹRÓDEŁ ŚWIATŁA LED I OLED:

Moc w trybie włączenia Pon źródła światła [W]: 0,5m =2,5 (WW)

38915 LCOB21W/M24IP00RGBCCT

Taśma LED



Zużycie energii w trybie włączenia źródła światła (kWh/1000h) :

0,5m = 3

Klasa efektywności energetycznej : G

Użyteczny strumień świetlny źródła światła Φ_{use} [lm] : 0,5m = 170 (WW)

Użyteczny strumień świetlny źródła światła Φ_{use} [lm] : w kuli (360°)

Wysokość źródła światła [mm] : 500

Szerokość źródła światła [mm] : 12

Głębokość źródła światła [mm] : 2

Deklaracja równoważności mocy [W] : 0,5m = 22

Współczynnik trwałości : 0.9

Współczynnik zachowania strumienia świetlnego : 0.96

Zastosowana technologia oświetleniowa : LED

Bez kierunkowe lub kierunkowe źródło światła : NDLS

Źródło światła zasilane lub niezasilane napięciem sieciowym : NMLS

Połączone źródło światła (CLS) : nie

Źródło światła z możliwością zmiany barwy światła : nie

Źródło światła o wysokiej luminancji : nie

Ochrona przeciwolśnieniowa : nie

Funkcja ściemniania : jedynie w przypadku określonych ściemniaczy

DANE LOGISTYCZNE:

Jednostka miary : sztuka

Jak pakowane : 25

Ilość sztuk w opakowaniu pośrednim : 25

Ilość sztuk w opakowaniu zbiorczym : 50

Masa jednostkowa netto [g] : 100

Gramatura [g] : 164.4

Waga sztuki brutto [g] : 152

Długość opakowania jednostkowego [cm] : 20.5

Szerokość opakowania jednostkowego [cm] : 2

Wysokość opakowania jednostkowego [cm] : 22.5

Waga kartonu [kg] : 8.22

Szerokość kartonu [cm] : 30

Wysokość kartonu [cm] : 44

Długość kartonu [cm] : 46.5

Objętość kartonu [m³] : 0.06138

INFORMACJE DODATKOWE:

38915 LCOB21W/M24IP00RGBCCT

Taśma LED

- 3 lata Gwarancji na warunkach oświadczenia gwarancyjnego, dostępnego na stronie internetowej