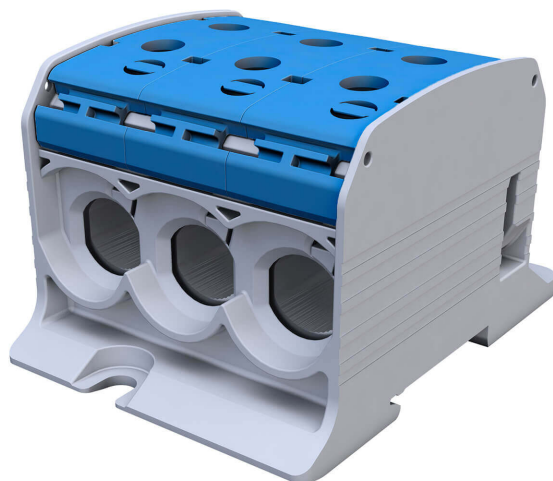


## STB 95-3 niebieski

Złączka szynowa gwintowa Al/Cu 87560 jednobiegunowa 95 mm<sup>2</sup> 6 otworów

**SIMBLOCK®**



Nr katalogowy	<b>81103003</b>
Kod EAN	<b>5907813232756</b>
Oz. handlowe	<b>STB 95-3 niebieski</b>
Cena	<b>137,60 zł</b>
Podatek VAT	<b>23%</b>
Opak. zbiorcze	<b>1</b>
J. miary	<b>szt.</b>

### SPECYFIKACJA TECHNICZNA

Kolor	<b>niebieski</b>
Szerokość	<b>68,6 mm</b>
Wysokość	<b>57 mm</b>
Długość	<b>95 mm</b>
Przekrój znamionowy (drut)	<b>6 x (16...95) mm<sup>2</sup></b>
Przekrój znamionowy (linka)	<b>6 x (10...70) mm<sup>2</sup></b>
Złącze pomiarowe (drut)	<b>3 x (1,5...10) mm<sup>2</sup></b>
Złącze pomiarowe (linka z tulejką)	<b>3 x (1,5...6) mm<sup>2</sup></b>
Prąd znamionowy	<b>232 A (Cu) / 200 A (Al)</b>
Napięcie znamionowe	<b>1000 V AC / 1000 V DC</b>
Ilość biegunów	<b>1</b>
Mocowanie	<b>na szynę TS 35, na płytę montażową</b>
Wkręty dociskowe	<b>M4</b>
Długość rozizolowanego przewodu	<b>26 mm</b>
Zgodność z normami	<b>IEC 60947-7-1</b>
Zgodność z dyrektywami	<b>RoHS</b>
Dodatkowe informacje	<b>Złączka posiada dodatkowe złącze pomiarowe. Dedykowana osłona przeciwpyłowa OSTB 95 umożliwia bezproblemowy dostęp do złącza pomiarowego.</b>

---

**AKCESORIA**

**OSTB 95 szary** - numer katalogowy 81902002  
Oslona przeciwpylowa do zlaczki STB 95

**TS 35 metaliczny** - numer katalogowy 80035000  
Szyna montazowa TS 35

**Noalox** - numer katalogowy 88999006  
Pasta stykowa przeciwtleniajaca do zlaczek Al/Al i Al/Cu 236 ml