



Przeznaczenie produktu

Stycznik mocy

Seria produktu

BF400

Właściwości styków

Liczba pól	Nr.	3
Znamionowe napięcie izolacji U_i IEC/EN	V	1000
Znamionowe napięcie udarowe U_{imp}	kV	8
Częstotliwość robocza	min. Hz	25
	maks. Hz	400
Prąd roboczy termiczny umowny I_{th} , IEC	A	600
Prąd roboczy I_e		
	AC-1 ($\leq 40^\circ\text{C}$)	A 600
	AC-1 ($\leq 55^\circ\text{C}$)	A 500
	AC-1 ($\leq 70^\circ\text{C}$)	A 435
	AC-3 ($\leq 440\text{V } \leq 55^\circ\text{C}$)	A 400
	AC-4 (400V)	A 190
Znamionowa moc robocza AC-3 ($T \leq 55^\circ\text{C}$)		
	230 V kW	110
	400 V kW	200
	415 V kW	200
	440 V kW	200
	500 V kW	250
	690 V kW	315
	1000 V kW	200
Znamionowa moc prąd AC-3 ($T \leq 55^\circ\text{C}$)		
	230 V A	400
	400 V A	400
	415 V A	400
	440 V A	400
	500 V A	350
	690 V A	350
	1000 V A	155
Znamionowa moc robocza AC-1 ($T \leq 40^\circ\text{C}$)		
	230 V kW	227
	400 V kW	395
	500 V kW	434
	690 V kW	681
Maks. prąd I_e wg IEC w DC1 przy $L/R \leq 1 \text{ ms}$ i 1 polu szeregowo		
	75 V A	400
	110 V A	250
Maks. prąd I_e wg IEC w DC1 przy $L/R \leq 1 \text{ ms}$ i 2 polach szeregowo		
	75 V A	400
	110 V A	400
	220 V A	350
Maks. prąd I_e wg IEC w DC1 przy $L/R \leq 1 \text{ ms}$ i 3 polach szeregowo		

	75 V	A	400
	110 V	A	400
	220 V	A	400
	330 V	A	350
Maks. prąd le wg IEC w DC1 przy $L/R \leq 1$ ms i 4 polach szeregowo	75 V	A	400
	110 V	A	400
	220 V	A	400
Maks. prąd le wg IEC w DC3-DC5 przy $L/R \leq 15$ ms i 1 polu szeregowo	75 V	A	350
	110 V	A	200
Maks. prąd le wg IEC w DC3-DC5 przy $L/R \leq 15$ ms i 2 polach szeregowo	75 V	A	350
	110 V	A	350
	220 V	A	280
Maks. prąd le wg IEC w DC3-DC5 przy $L/R \leq 15$ ms i 3 polach szeregowo	75 V	A	350
	110 V	A	350
	220 V	A	350
	330 V	A	280
Maks. prąd le wg IEC w DC3-DC5 przy $L/R \leq 15$ ms i 4 polach szeregowo	75 V	A	350
	110 V	A	350
	220 V	A	350
	330 V	A	350
	460 V	A	280
Krótkotrwałe dopuszczalne natężenie prądu przez 10s (IEC/PN-EN 60947-1)		A	3200
Bezpiecznik	gG (IEC)	A	800
	aM (IEC)	A	500
Zdolność załączania (wartość skuteczna)		A	4000
Zdolność wyłączania przy napięciu	440 V	A	3200
	500 V	A	2752
	690 V	A	2504
Rezystancja na pole (średnia wartość)		mΩ	0.12
Rozproszenie mocy na pole (średnia wartość)	I _{th}	W	43.2
	AC-3	W	19
Moment obrotowy dokręcania zacisków	min.	Nm	35
	maks.	Nm	35
	min.	I _{bin}	310
	maks.	I _{bin}	310
Moment dokręcania zacisków cewki	min.	Nm	0.8
	maks.	Nm	1
Osłona zacisków prądowych zgodna z IEC/EN 60529			IP00
Właściwości mechaniczne			
Pozycja montażowa	normalna		Płaszczyzna pionowa
	dozwolona		±30°

Montaż			Śruba	
Trwałość				
mechaniczna		cycles	5000000	
elektryczna		cycles	600000	
Dane związane z bezpieczeństwem				
Poziom zapewnienia bezpieczeństwa B10d zgodny z PN-EN ISO 13489-1				
		obciążenie znamionowe	cycles	600000
		obciążenie mechaniczne	cycles	5000000
Kompatybilność elektromagnetyczna			Tak	
Działanie cewki AC				
Napięcie znamionowe AC przy 50/60 Hz, 60 Hz				
		min.	V	24
		maks.	V	60
Napięcie robocze AC				
cewka 50/60 Hz przy 50 Hz				
zadziałanie		min.	%Us	80 Us min
		maks.	%Us	110 Us max
odpadanie		maks.	%Us	≤70 Us min
cewka 50/60 Hz przy 60 Hz				
zadziałanie		min.	%Us	80 Us min
		maks.	%Us	110 Us max
odpadanie		maks.	%Us	≤70 Us min
Średni pobór cewki przy 20°C				
cewka 50/60 Hz przy 50 Hz		rozruch	VA	160...320
		trzymanie	VA	3.5...8.0
cewka 50/60 Hz przy 60 Hz		rozruch	VA	160...320
		trzymanie	VA	3.5...8.0
cewka 60 Hz przy 60 Hz		rozruch	VA	160...320
		trzymanie	VA	3.5...8.0
Rozproszenie przy trzymaniu ≤20°C 50 Hz			W	3.5...8.0
Działanie cewki DC				
Znamionowe napięcie sterujące DC				
		min.	V	20
		maks.	V	60
Napięcie robocze DC				
zadziałanie		min.	%Us	85 Us min
		maks.	%Us	110 Us max
odpadanie		maks.	%Us	≤70 Us min
Średni pobór cewki przy ≤20°C				
		zadziałanie	W	160...320
		trzymanie	W	3.5...8.0
Maks. częstotliwość cykli				
Operacje mechaniczne		cycles/h	1000	
Czas działania				

Średni czas przy sterowaniu U_s
W AC

Zamykanie NO

min.	ms	80
maks.	ms	120

Otwieranie NO

min.	ms	30
maks.	ms	75

Dane techniczne UL

Znamionowe napięcie robocze AC (UL)	V	600
-------------------------------------	---	-----

Uzyskana wydajność mechaniczna przy
silnik trójfazowy AC

200/208 V	HP	125
220/230 V	HP	150
460/480 V	HP	350
575/600 V	HP	400

Zastosowanie ogólne

Stycznik

AC o zastosowaniu ogólnym, prąd	A	600
---------------------------------	---	-----

Ochrona przed zwarcie, 600 V

Wysoka niezawodność

Prąd zwarciov	kA	100
Klasyfikacja bezpiecznika	A	600
Klasa bezpiecznika	J	

Standardowa niezawodność

Prąd zwarciov	kA	18
Klasyfikacja bezpiecznika	A	600
Klasa bezpiecznika		RK5

Warunki otoczenia

Temperatura

Temperatura pracy

min.	°C	-40
maks.	°C	70

Temperatura składowania

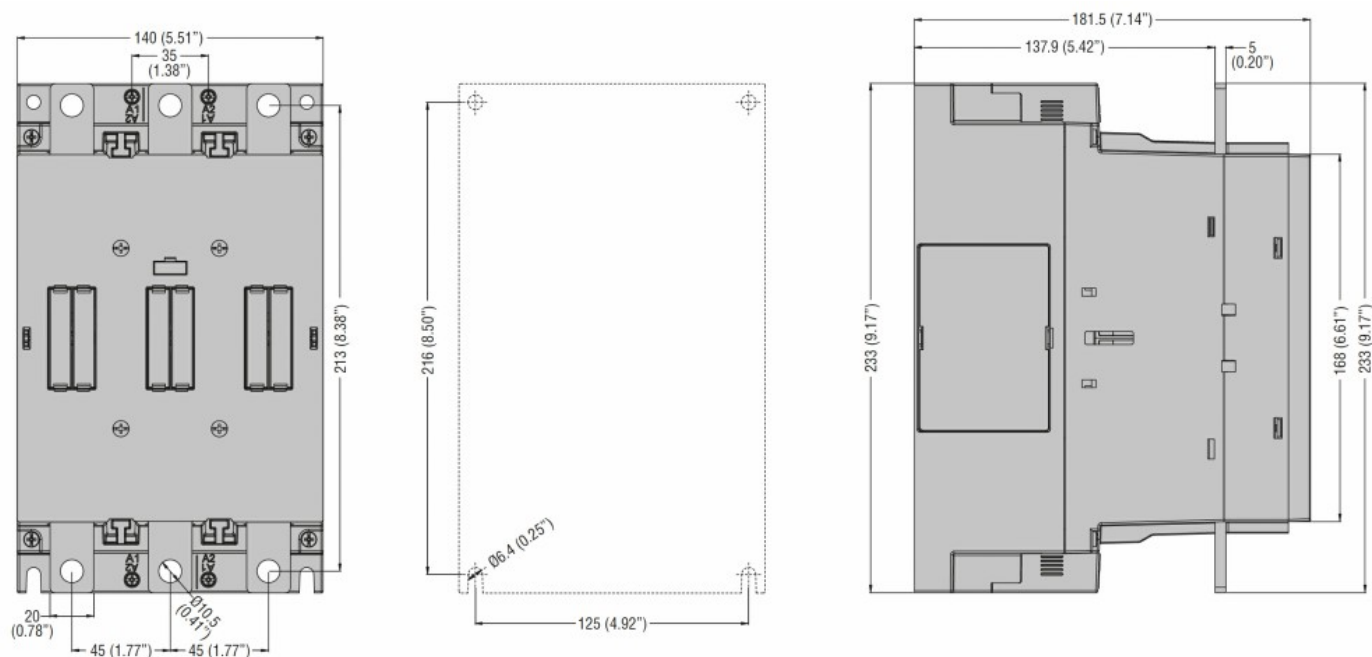
min.	°C	-50
maks.	°C	80

Maks. wysokość	m	3000
----------------	---	------

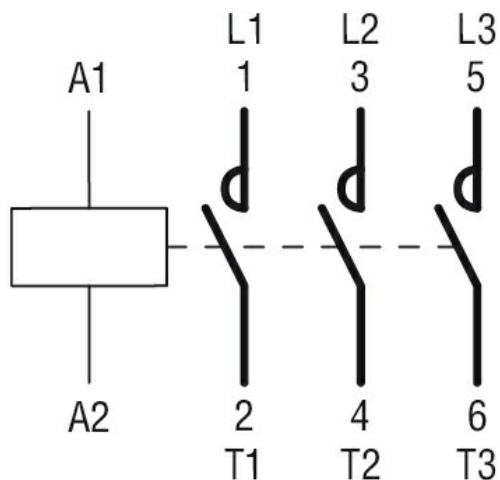
Odporność i zabezpieczenie

Stopień zanieczyszczenia	3
--------------------------	---

Wymiary



Schemat połączeń elektrycznych



Certyfikaty i zgodność

Zgodność

CSA C22.2 n° 60947-1

CSA C22.2 n° 60947-4-1

IEC/EN/BS 60947-1

IEC/EN/BS 60947-4-1

UL 60947-1

UL 60947-4-1

Certyfikaty

cULus

Klasyfikacja ETIM

ETIM 8,0

EC000066 -
Stycznik AC