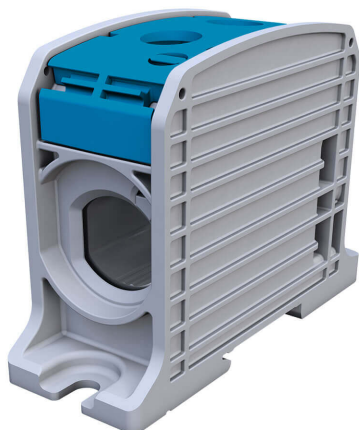


## STB 185 niebieski

Złączka szynowa gwintowa Al/Cu 87810 jednobiegunowa 185 mm<sup>2</sup> 2 otwory

**SIMBLOCK®**



Nr katalogowy	<b>81201003</b>
Kod EAN	<b>5907813232787</b>
Oz. handlowe	<b>STB 185 niebieski</b>
Cena	<b>68,17 zł</b>
Podatek VAT	<b>23%</b>
Opak. zbiorcze	<b>1</b>
J. miary	<b>szt.</b>

### SPECYFIKACJA TECHNICZNA

Kolor	<b>niebieski</b>
Szerokość	<b>37,5 mm</b>
Wysokość	<b>73,5 mm</b>
Długość	<b>105 mm</b>
Przekrój znamionowy (drut)	<b>2 x (95...185) mm<sup>2</sup></b>
Przekrój znamionowy (linka)	<b>2 x (70...150) mm<sup>2</sup></b>
Złącze pomiarowe (drut)	<b>1 x (1,5...10) mm<sup>2</sup></b>
Złącze pomiarowe (linka z tulejką)	<b>1 x (1,5...6) mm<sup>2</sup></b>
Prąd znamionowy	<b>353 A (Cu)</b>
Napięcie znamionowe	<b>1000 V AC / 1000 V DC</b>
Ilość biegunów	<b>1</b>
Mocowanie	<b>na szynę TS 35, na płytę montażową</b>
Wkręty dociskowe	<b>M18</b>
Długość rozizolowanego przewodu	<b>29 mm</b>
Zgodność z normami	<b>IEC 60947-7-1</b>
Zgodność z dyrektywami	<b>RoHS</b>
Dodatkowe informacje	<b>Złączka posiada dodatkowe złącze pomiarowe. Dedykowana osłona przeciwpyłowa OSTB 185 umożliwia bezproblemowy dostęp do złącza pomiarowego.</b>

---

**AKCESORIA**

**OSTB 185 szary** - numer katalogowy 81903002

Oslona przeciwpylowa do zlaczki STB 185

**TS 35 metaliczny** - numer katalogowy 80035000

Szyna montazowa TS 35

**Noalox** - numer katalogowy 88999006

Pasta stykowa przeciwtleniajaca do zlaczek Al/Al i Al/Cu 236 ml