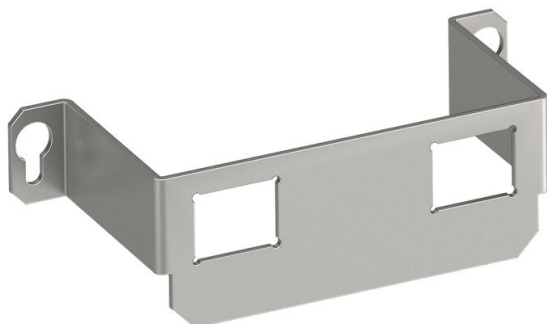


Karta charakterystyki technicznej

Wspornik montażowy, 2 x Typ C

Numery katalogowe: 7407596



Wspornik montażowy na dwa moduły przyłączeniowe teleinformatyczne typu:
Brand-Rex: ekranowany; EKU: E-Stone; Dätwyler: KS-T, MS-K i KU-T; R&M:
Snap-In i Keystone; Rutenbeck: UM i UMflex; SETEC: MKJ, UKJ i XKJ; Siemon
TERA; Telegärtner: AMJ i UMJ.

Wymiary otworu montażowego w mm: 19,30 x 14,80.

Do kompletnych kaset zasilających GE2 / UDHome 2 z pokrywą z wgłębieniem na
wykładzinę podłogową.

Do kaset zasilających GE2 z pokrywą z wgłębieniem na wykładzinę podłogową.



A2 stal nierdzewna 1.4301

Dane podstawowe

Numery katalogowe	7407596
Typ	MTGE2 15 2C
Oznaczenie 1	Wspornik montażowy do GE2 15
Oznaczenie 2	z 2 x otworem typu C
Wytwórca	OBO
Wymiar	118x47x34
Materiał	stal nierdzewna 1.4301
Najmniejsza jednostka sprzedaży	1
Jednostka opakowania	Sztuk
Ciężar	5,5 kg
Jednostka wagi	kg/100 szt.
Ślad węglowy CO2 (GWP) od kołyski po bramę	0,7389 kg CO2e / 1 Sztuka

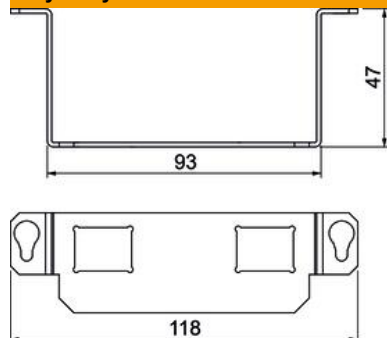
Karta charakterystyki technicznej

Wspornik montażowy, 2 x Typ C

Numery katalogowe: 7407596



Wymiary



Długość 118 mm

Dane techniczne

Wykonanie	Kształt wspornika
Rodzaj mocowania	wzębiany
Pole opisowe	brak
Rama ochronna wykładziny podłogowej	brak
Płyta podłogowa	brak
Wpuszczany równo z podłożem	brak
Możliwość montażu uszczelki	brak
Otwór montażowy na puszkę napodłogową	brak
Możliwość odłączenia	brak
Odpowiednie do podłóg podwójnych	tak
Odpowiednie do zamkniętego kanału podpodłogowego związanego z posadzką	tak
Odpowiednie do kanału podpodłogowego zalewanego betonem	tak
Odpowiednie do podłóg drażonych	tak
Odpowiednie do kanałów podpodłogowych	tak
Z wgłębieniem na wykładzinę podłogową	brak
Rodzaj montażu urządzenia instalacyjnego	przykręcanie
Wersja o zwiększonej wytrzymałości	brak
Głębokość	47 mm
Możliwość odciążania naprężeń	tak