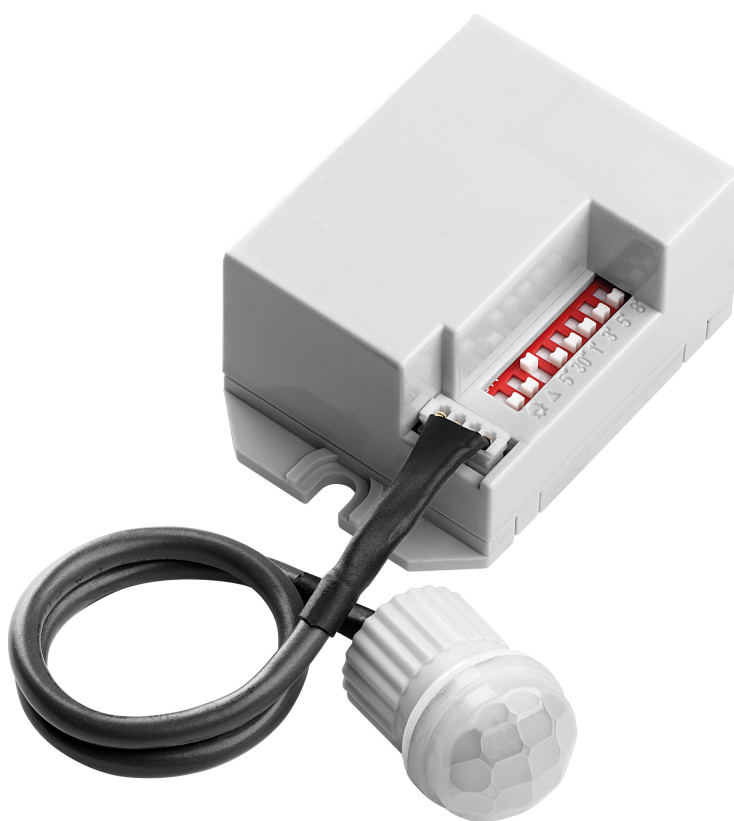


Czujnik ruchu 360st. z zewnętrznym sensorem, IP20, 12-24V, 60W-120W

Marka: Orno | Symbol: OR-CR-211/12-24V | Ean: 5902560327540

ORNO


OPIS PRODUKTU

Czujnik ruchu z zewnętrznym sensorem, służy do automatycznego sterowania oświetleniem lub innymi urządzeniami elektrycznymi. Oświetlenie jest włączane za pomocą czujnika ruchu PIR, który działa na podczerwień. Przełączniki typu DIP-switch do regulacji: czasu świecenia i czułości natężenia światła. Czujnik współpracuje z oświetleniem LED-owym.

DANE TECHNICZNE

Informacje ogólne:

Max. obciążenie:	60-120
Stopień ochrony (IP):	20
Max. Obciążenie dla źródła LED:	60-120 W
Wyjście przekaźnikowe:	Nie
Napięcie zasilania:	12-24V
Czujnik obecności:	Nie
Kolor:	biały
Montaż:	natynkowy
Wymiary czujnika - szerokość (mm):	26 mm
Wymiary czujnika - wysokość (mm):	37 mm
Wymiary czujnika - głębokość (mm):	56 mm
Temperatura pracy:	-20~+40
Kąt widzenia:	360°
Wymiary otworu montażowego:	Ø12 mm
Typ czujnika:	podczerwień
Zasięg detekcji:	Ø3 lub Ø6 m
Regulacja natężenia światła LUX:	Tak
Zasięg regulacji światła LUX:	10lux lub 2000lux
Regulacja czasu świecenia TIME:	Tak
Zakres regulacji TIME:	5 sek., 30 sek., 1 min., 3 min., 5 min., 8 min.
Regulacja zasięgu detekcji SENS:	Nie

