

## Systemy dedykowane - Multisensor

### PD2N-LTMS-RR



biały matowy, zbliżony do  
RAL9010 , Nr art. 92119

#### Informacje o produkcie

- Multi-sensor do pobierania danych o obecności, temperaturze i poziomie jasności.
- Do podłączenia do własnych magistrali
- Wyjście detekcji ruchu poprzez styk wyłącznika
- Wyjście dla bieżących wartości światła i temperatury jako analogowego napięcia
- Precyzyjna regulacja wartości wyjściowych pomiaru światła i temperatury przy pomocy potencjometrów na urządzeniu
- Dodatkowe funkcje można zaprogramować opcjonalnym pilotem
- **Przykłady zastosowań:**  
małe biura, klatki schodowe, biura na planie otwartym, sale konferencyjne, sale lekcyjne / seminaryjne

#### Specyfikacja techniczna

<b>Napięcie</b>	16 - 48 V DC
<b>Wymiary:</b>	Ø 80 x 83 mm
<b>Pobór energii:</b>	< 1 W
<b>Obszar detekcji:</b>	poziomo 360° (Montaż sufitowy)
<b>Zasięg:</b>	maks. Ø 10 m (poprzecznie) maks. Ø 6 m (frontalny) maks. Ø 4 m (siedzący)
<b>Obszar monitorowany</b>	78 m² / 2,5 m Wysokość montażu

**(ruch styczny):**

<b>Min./Maks./Zalecana wysokość montażu:</b>	2 m / 5 m / 2,5 m
<b>Stopień/klasa ochrony:</b>	IP20 / Klasa II
<b>Pomiar światła wysyłanie:</b>	0 - 1000 (luks), 0-10 V, ca. 10 mV/ (luks)
<b>Temperatur Ausgabe:</b>	0 °C - +50 °C, 0-10 V, ca. 200 mV/°C
<b>Temperatura otoczenia:</b>	0 °C (do) +50 °C
<b>Obudowa:</b>	poliwęglan, odporny na promieniowanie UV

**Kanał 1**

<b>Moc załączania:</b>	48 V DC / 0,1 A , $\cos \varphi = 1$
<b>Rodzaj kontaktu:</b>	mikro-styk, bezpotencjałowy zestyk zwierny (NOC)
<b>Czas załączenia:</b>	1 s - 60 min, Impuls
	Pomiar światła mieszanego

---

## Szczegóły zamówienia

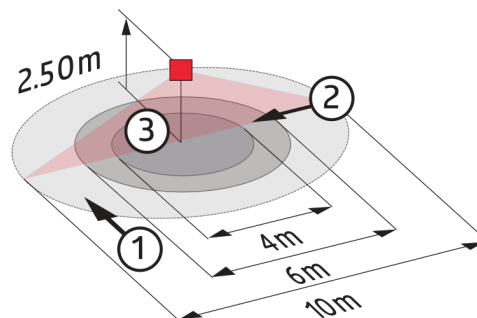
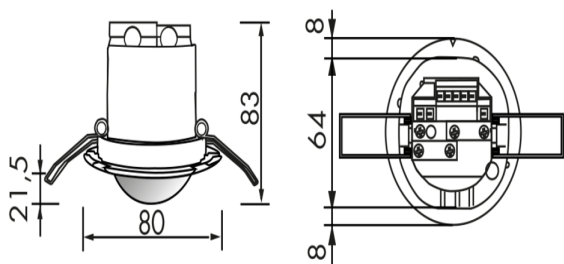
Typ	Kolor	Nr art.	EAN
PD2N-LTMS-RR-FC	biały matowy, zbliżony do RAL9010	92119	4007529921195

---

## Akcesoria

Typ	Kolor	Nr art.	EAN
BLE-IR-Adapter	czarny	93067	4007529930678
IR-LTMS	-	92185	4007529921850
Ø 200 x 90 mm	biały	92199	4007529921997

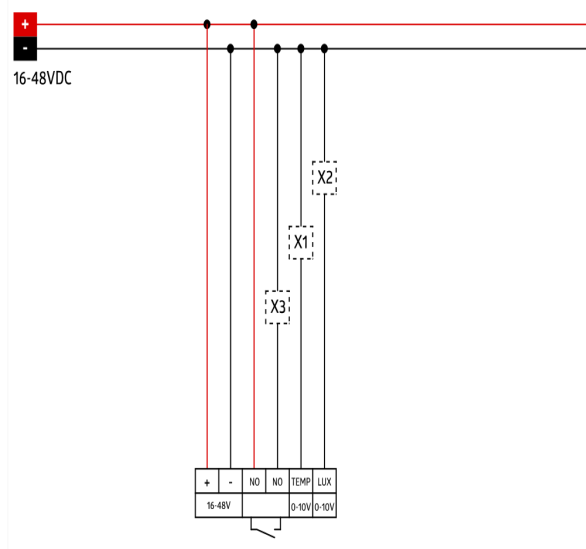
---



## Wymiary 92119

## Zasięg

- 1: Przejście w poprzek pola detekcji
- 2: Podchodzenie/zbliżanie się od frontu
- 3: Czynności siedzące



## Schemat połączeń