



Bari DL IP65 LED 15W 1720lm 840 RF Biały STD

Seria opraw oświetleniowych typu downlight w wersji IP65. Oprawy te przystosowane są do montażu w suficie podwieszanym.



INFORMACJE PODSTAWOWE

Indeks: DH001.1166.840.A000

EAN: 5907769498602

Akcesoria: Bari redukcja

Montaż: Do wpuszczenia w sufit podwieszany i G/K

Zasilanie: 220 ... 240

Dane techniczne

DANE MECHANICZNE

Rodzaj montażu	Wbudowany
Materiał obudowy	Aluminium odlewane ciśnieniowo

DANE OPTYCZNE

Raster / przestona	RF
Odbłyśnik	o wysokim połysku
UGR	17

DANE ELEKTRYCZNE

Źródło światła	LED
Moc oprawy	15 W
Liczba źródeł światła	1
Rodzaj osprzętu	Zasilacz
Napięcie znamionowe [V]	220 ... 240 V
Okablowanie przelotowe	Brak
Zawiera źródło światła	tak
Zasilacz - typ	ON/OFF
Moduł awaryjny	Brak
Czujnik ruchu	Brak

DANE ŚWIETLNE

Strumień świetlny oprawy [lm]	1720 lm
Skuteczność świetlna oprawy [lm/W]	115 lm/W
Sprawność oprawy [%]	84
Barwa światła	Biała
Wskaźnik oddawania barw	80
Rozsył światła	DI
Klasa oprawy	I
Kąt rozsyłu [°]	50°
Degradacja diod LED	B10
Spadek strumienia świetlnego w czasie	L90
Żywotność diod LED	60000 h
MacAdam	SDCM 3
LLMF - poziom strumienia początkowego po czasie 60 000h	91 %
Temp. barwowa	4000 K
Temperatura barwowa i CRI	840

DANE INFORMACYJNE

Waga netto	2 kg
Kolor	Biały
Zakres temperatur pracy [°C]	0 ... 35
Tolerancja mocy i strumienia świetlnego	+/-10%

CERTYFIKATY

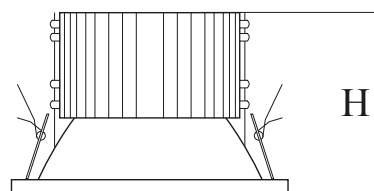
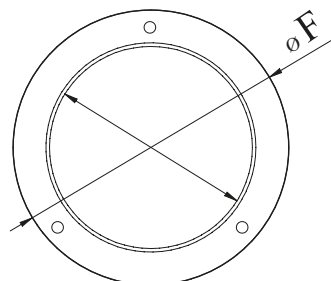
Stopień ochrony od góry (IP)	IP20
Stopień ochrony od dołu (IP)	IP65
Odporność uderowa	IK04
Klasa ochronności	I
PZH	tak
CE	tak
HACCP+	tak
EAC	tak

Wymiary

H	G
130	245

H - Wysokość / głębokość

G - Średnica zewnętrzna



Akcesoria

ELEMENTY MONTAŻOWE

FL029.11.1818, FL029.11.2118,
FL029.12.2118, FL029.11.2218,
FL029.11.2316, FL029.11.2317,
FL029.11.2425, FL029.11.2622,
FL029.33.2622, FL029.22.2622,
FL029.11.2722, FL029.11.2720,
FL029.11.3122

Bari redukcja