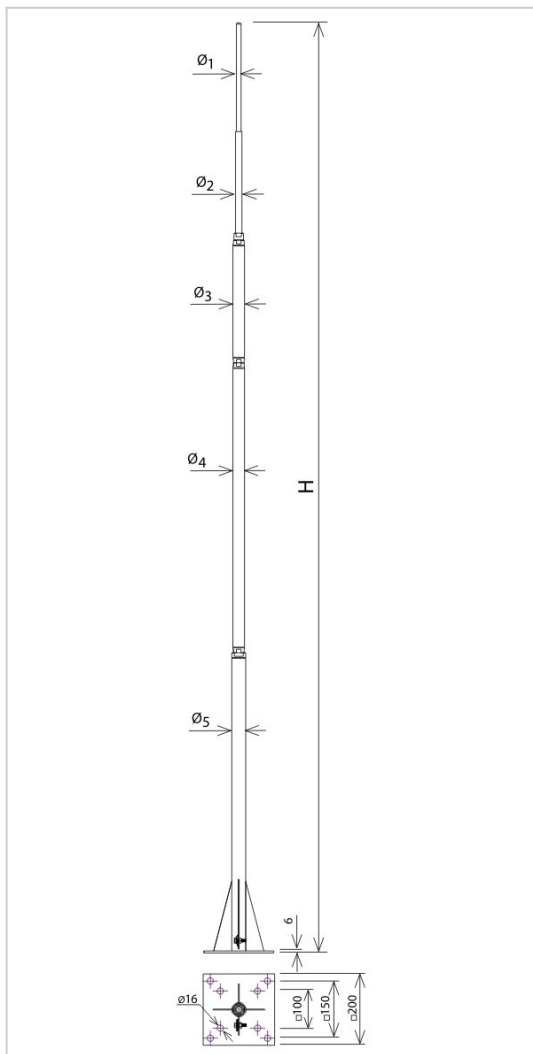


**MASZTY - IGLICE - PRZEWÓD W IZOLACJI WYSOKONAPIĘCIOWEJ MASZTY NA  
PODSTAWIE STALOWEJ, NA RĄBEK rurowe**

**H196212**



**WERSJA MATERIAŁOWA:**

stal ocynkowana ogniowo

**OPIS:**

Służą do ochrony urządzeń narażonych na bezpośrednie działanie prądu pioruna.

Zawsze oferowane są w komplecie z osprzętem: złącze do odprowadzenia prądu pioruna.

**MONTAŻ:** poprzez przykręcenie podstawy masztu do podkonstrukcji.

<b>symbol</b> typ	<b>H196212</b> AN-86C/OG/
<b>H (mm)</b>	7000
<b>Ø1 / Ø2 / Ø3 / Ø4 / Ø5 (mm)</b>	10 / 16 / 33,7 / 33,7 / 42,4
<b>wymiar przewodu (mm)</b>	Ø8 - Ø10
<b>wersja materiałowa</b>	stal ocynkowana ogniowo



**AN-KOM 2 Sp. z o.o.**  
Inwałd, ul. ks. Władysława  
Bukowińskiego 15  
34-120 Andrychów



**an-kom.pl**  
**biuro@an-kom.pl**



tel./fax  
**+48 33 875 18 11**  
**+48 33 870 60 88**