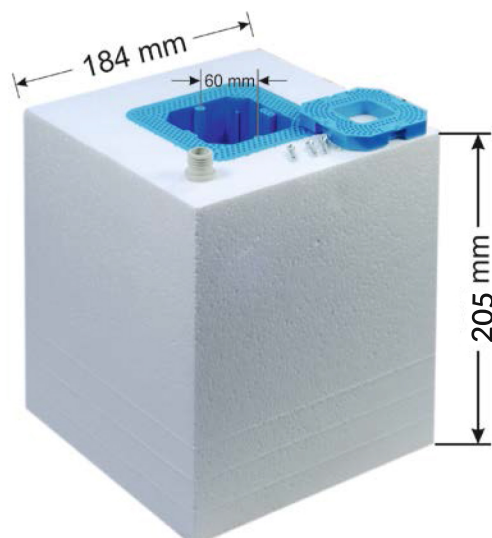


EPS20-Multi



System instalacyjny EPS20-Multi do montażu w styropianie

Blok mocuje się w trakcie pokrywania ściany warstwą ocieplenia, ze względu na konieczność przyklejenia go do powierzchni ściany głównej. Blok z osadzoną puszką ma głębokość 200mm i pozwala na dopasowanie jego głębokości w granicach od 80-200mm w zależności od grubości ocieplenia. W tym celu docina się dolną część styropianu. Mocowanie na ścianie odbywa się poprzez przyklejenie bloku EPS20-Multi do powierzchni ściany montażowym klejem budowlanym, przytrzymując element przez ok. 2min przyciśnięty do ściany. Potem obudowuje się ociepleniem w ten sposób przeklejony blok instalacyjny -uzyskując ze ścianą zwartą litą konstrukcję. Konstrukcja dodatkowo posiada wkładkę do mocowania elementów na powierzchni styropianu typu kamery, czujniki, anteny itp.

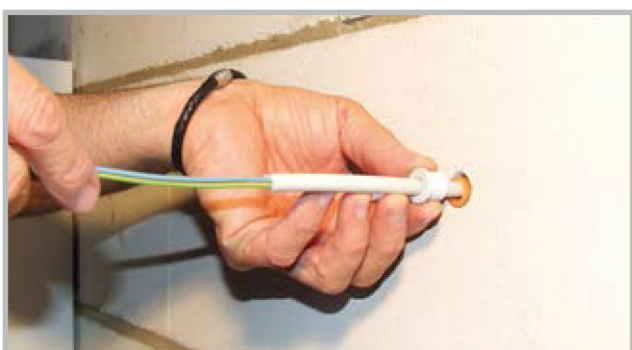
Łatwy i szybki montaż



1. Dostosować grubość izolacji, tzn. odciąć płyty izolacyjne 20 mm.



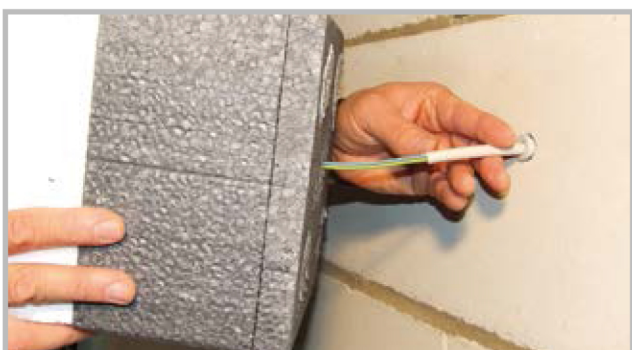
2. Odciąć rurę instalacyjną przy ścianie.



3. Zamknąć rurę instalacyjną zatyczką wiatroszczelną (znajduje się w zakresie dostawy).



4. Nanieść cienką warstwę kleju hybrydowego TIE dookoła (5-6 mm).



5. Włożyć przewód w wywiercony wcześniej przepust.



6. Docisnąć element – związanie po ok. 2 min.