

Karta charakterystyki technicznej

Szyna montażowa MS4022, ciężka, szczelina 18 mm, FT

Numery katalogowe: 6007260



Szyna profilowa MS4022 do stosowania jako szczebel w drabinie pionowej ciężkiej.

Maksymalne obciążenie szczebla to 175 kg.

Odpowiednia obejma kabłkowa to typ 2056U.



St stal

FT cynkowane ogniowo-zanurzeniowo

Dane podstawowe

Numery katalogowe	6007260
Typ	MS4022P0692FT
Oznaczenie 1	Szyna profilowa
Oznaczenie 2	do wieszaka U
Wytwórca	OBO
Wymiar	692x40x22,5
Materiał	Stal
Powierzchnia	cynkowana metodą zanurzeniową
Norma powierzchni	DIN EN ISO 1461
Najmniejsza jednostka sprzedaży	1
Jednostka opakowania	Sztuk
Ciężar	113 kg
Jednostka wagi	kg/100 szt.
Ślad węglowy CO ₂ (GWP) od kołyski po bramę	2,3065 kg CO ₂ e / 1 Sztuka

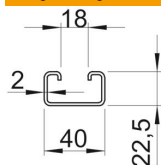
Karta charakterystyki technicznej

Szyna montażowa MS4022, ciężka, szczelina 18 mm, FT

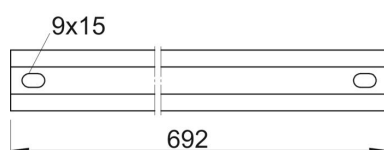
Numery katalogowe: 6007260



Wymiary



Wymiar B x H	40x22,5 mm
Długość	692 mm
Szerokość	40 mm
Wysokość	22,5 mm



Dane techniczne

Rodzaj perforacji	Tył perforowany
Wykonanie	Profil prosty
Grubość materiału	2 mm
Forma profilu	Ceownik
Wielkość szczeliny	18 mm