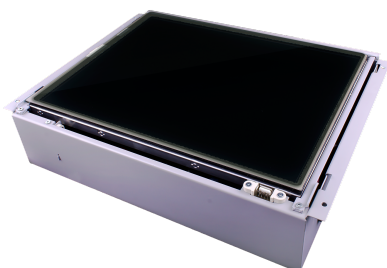




F&F Filipowski sp.k., ul. Konstantynowska 79/81, 95-200 Pabianice, tel.: +48 (42) 214 90 37, e-mail: biuro@fif.com.pl, www.fif.com.pl



mH-TS12

Panel dotykowy 12"

Index: mH-TS12

Panel dotykowy 12 cali mH-TS12 jest centralnym elementem systemu.



FUNKCJE I DZIAŁANIE

OPIS

Montowany jest poza rozdzielnią poprzez wmurowanie w ścianę obudowy panelu. Zasilany jest z sieci 230 V i wymaga osobnego podłączenia z rozdzielni głównej. Komunikuje się z systemem poprzez magistralę CAN. Jeżeli w planach jest sterowanie za pomocą urządzeń mobilnych lub przez Internet należy do panelu podciągnąć przewód UTP domowej sieci komputerowej. Ze względu na inwazyjny montaż (potrzeba wykucia otworu w ścianie) umiejscowienie jednostki należy przewidzieć na etapie budowy budynku (przed tynkowaniem). **Panel dotykowy** służy do konfigurowania:

- Programowania wstępnego (rozmieszczenie elementów na planie budynku)
- Programowania ustawień ściemniaczy
- Ustawiania programatorów urządzeń
- Ustawiania programatorów ogrzewania i chłodzenia
- Ustawiania czasów urządzeń silnikowych (rolety, żaluzje)
- Definiowania scen (scenariusz może zawierać integrację sterowania oświetleniem, roletami, temperaturą niezależne załączenie wybranych odbiorników)
- Ustawiania kolorystyki interfejsu (dopasowanie do indywidualnych potrzeb)
- Wgrywania zdjęć do wygaszacza (elektroniczna ramka)
- Konfigurowania modułu GSM i Ethernet
- Aktualizacji oprogramowania (przy pomocy pendrive)
- Konfigurowania użytkowników i poziomów dostępu

DANE TECHNICZNE

System magistralny KNX	Nie
System magistralny KNX z transmisją radiową	Nie
System magistralny Funkbus (radiowy)	Nie

System magistralny LON	Nie
System magistralny Powernet	Nie
Komunikacja bezprzewodowa dwukierunkowa	Nie
Model	Panel sygnalizacyjno-sterujący
Pole opisowe	Nie
Funkcje dotykowe	Tak
Ze złączem magistrali	Tak
Inne systemy magistralne	Inne
Konfiguracja elementów	Element sterowania
Sposób montażu	Montaż podtynkowy
Wyświetlacz	Kolor
Dodatkowe interfejsy	USB
Stopień ochrony (IP)	IP20
Numer RAL (zbliżony)	0

Deklaracja Reach

Deklaracja RoHS