

**POWER-PRODUKT  
FÜR EINE STARKE INDUSTRIE**

# TRUSYS FLEX

TRUSYS FLEX ist ein vielseitiges Lichtbandsystem für Industriehallen, Hochregallager, Produktionsbereiche und Logistikzentren. Es zeichnet sich durch eine breite Palette an Lichtverteilungs-, Notbeleuchtungs- und DALI-Optionen aus, die es vielseitig anpassbar an verschiedene Anforderungen macht. Mit hoher Effizienz, einfacher Installation und einer sehr langen Lebensdauer ist TRUSYS FLEX die ideale Lösung für Ihre Beleuchtungsprojekte.

+ **HOHE EFFIZIENZ**  
BIS ZU

**175 lm/W**

+ **LUMEN**  
BIS ZU

**12 100 lm**

+ **LEBENSDAUER**  
L70/B50

**100 000 h**



**LEDVANCE**



**HOHE  
FLEXIBILITÄT**



**STARKE  
LICHTAUSBEUTE**



**EINFACHE  
INSTALLATION**



Weitere Informationen finden Sie unter  
[www.ledvance.ch/de/trusysflex](http://www.ledvance.ch/de/trusysflex)

# TRUSYS FLEX

EFFIZIENTES LICHTBANDSYSTEM FÜR  
VIELFÄLTIGE ANWENDUNGEN



## LEDVANCE

### PRODUKTBEZEICHNUNG

		EAN	ELDAS
TRUSYS FLEX P 35W 840 W CL WT	Lichtband 35 W	4058075771093	941605380
TRUSYS FLEX P 50W 840 W CL WT	Lichtband 50 W	4058075771482	941605300
TRUSYS FLEX P 70W 840 W CL WT	Lichtband 70 W	4058075771864	941605250
TRUSYS FLEX P RAIL 1500 5P WT	Tragschiene 1500 mm	4058075781672	941964760
TRUSYS FLEX P RAIL 1500 5P END WT	Tragschiene 1500 mm	4058075781733	941964770
TRUSYS FLEX P RAIL 3000 5P WT	Tragschiene 3000 mm	4058075781757	941964710
TRUSYS FLEX P RAIL 4500 5P WT	Tragschiene 4500 mm	4058075793156	941964700
TRUSYS FLEX SUSPENSION KIT		4058075781795	941964640
TRUSYS FLEX CHAIN KIT		4058075781818	941964670
TRUSYS FLEX BLIND COVER WT		4058118270828	941964650
TRUSYS FLEX END CAP RAIL WT		4058075781856	941964630
TRUSYS FLEX END CAP LOW RAIL WT		4058075781870	941964660
TRUSYS FLEX SURFACE CLIP		4058075781894	941964680
TRUSYS FLEX FEED IN 5P		4058075781931	941964550
TRUSYS FLEX FEED IN BOX 5P WT		4058075781979	941964540

### PRODUKTMERKMALE

- Lichtbandsystem mit hoher Effizienz von bis zu 175 Lumen pro Watt
- Lichtstrom: individuell, je nach Konfiguration bis zu 12 100 lm
- Lichtfarben: 4 000 K, 6 500 K
- Tragschiene mit fest integriertem 5- oder 8- poligen Kabelstrang
- Abstrahlwinkel: sehr breit 120° (VW), breit 90° (W), eng 60° (N), sehr eng 30° (VN), doppelt asymmetrisch 2 x 30°, Wallwasher 40° (WW asymmetrisch), opale Linse 90°
- Lebensdauer: 100 000 Stunden (L70/B50 @ 25 °C)
- Einfache Installation durch einklickbare Lösung mit Druckknöpfen
- Garantie: 5 Jahre (EIN/AUS & DALI), 3 Jahre (Emergency)<sup>1)</sup>

<sup>1)</sup> Die genauen Bedingungen finden Sie unter [www.ledvance.ch/garantie](http://www.ledvance.ch/garantie)

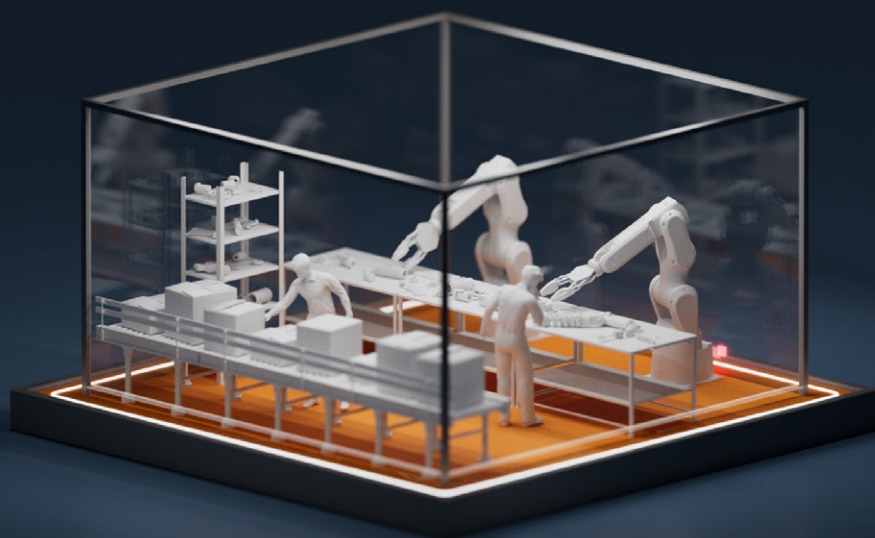
### Kundenservicecenter:

[kundenservice@ledvance.com](mailto:kundenservice@ledvance.com)

Deutschland: +49 89 780 673-660

Österreich: +43 1 68 068

Schweiz: +41 52 525 25 25



POWER THROUGH LIGHT