

LEDVANCE

100 000h  
VIDA ÚTIL

Hasta  
**181**  
lm/W  
EFICIENCIA



# HIGH BAY GEN 5

SOLUCIÓN DE ILUMINACIÓN BRILLANTE Y  
EFICIENTE PARA APLICACIONES  
INDUSTRIALES EXIGENTES

Versiones ON/OFF y DALI-2  
con IP66 e IK10



# HIGH BAY GEN 5

PERFOR-  
MANCE  
CLASS

HASTA UN  
-70 %  
DE CONSUMO  
ENERGÉTICO<sup>1</sup>

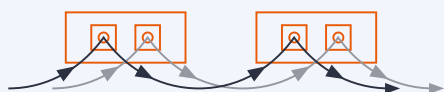
## DISEÑO PROBADO, RENDIMIENTO SUPERIOR

A primera vista, la nueva campana HIGH BAY GEN 5 puede parecerse mucho a su generación predecesora. Pero cuando se examina más de cerca, se observa que el funcionamiento interno de las luminarias se ha mejorado significativamente. Ahora ofrece un rendimiento sin precedentes e incorporan una serie de características innovadoras. Esto las convierte en una opción aún más fiable y fácil de instalar para aplicaciones industriales que requieren soluciones de iluminación brillantes y energéticamente eficientes.

- + **EXTREMADAMENTE EFICIENTE** con hasta 181 lm/W
- + **ALTA FLEXIBILIDAD** gracias al flujo luminoso regulable, a la regulación ON/OFF y a las versiones DALI-2
- + **MULTI LUMEN** Ajuste del paquete lumínico hasta 36.200 lm a través de selector de potencia
- + **LARGA VIDA ÚTIL** de 100.000 horas @ L80/B10 (35 °C)
- + **PROTECCIÓN CONTRA SOBRETENSIONES AUMENTADA** hasta 6 kV línea-línea; 6 kV: línea-tierra
- + **ALUMBRADO DE EMERGENCIA:** los tipos DALI-2 son compatibles con sistema de emergencia
- + **ALTO NIVEL DE PROTECCIÓN** IP66/IK10 PARA ENTORNOS EXIGENTES

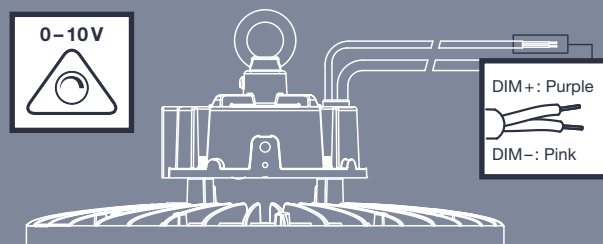
<sup>1</sup>En comparación con las luminarias de gran altura HQI de 250 W/400 W

### MAX. NÚMERO DE LUMINARIA EN EL DISYUNTOR



| n       | B16A | C10A | C16A |
|---------|------|------|------|
| HB 75W  | 15   | 12   | 19   |
| HB 150W | 13   | 10   | 16   |
| HB 200W | 9    | 8    | 12   |

### OPCIÓN DE REGULACIÓN DE 0 A 10 V EN VERSIONES ON/OFF





## PRINCIPALES CARACTERÍSTICAS DE HIGH BAY GEN 5

- 1 Interruptor DIP MULTI LUMEN para seleccionar la intensidad de flujo luminoso con tapas atornilladas para garantizar la protección IP66
- 2 Carcasa: aluminio
- 3 Lente: Policarbonato (PC)
- 4 Argolla incluida



## ALTURA DE MONTAJE RECOMENDADA PARA APLICACIONES INDUSTRIALES



## AJUSTAR Y LISTO: HIGH BAY CON MULTI LUMEN

Gracias a la nueva función MULTI LUMEN, puedes ajustar fácilmente el flujo luminoso en dos pasos para satisfacer los requisitos in situ, garantizando una iluminación óptima para muchas aplicaciones diferentes. Para ti, este alto grado de flexibilidad también se traduce en una reducción del stock, lo que aumenta el éxito de su actividad diaria.

Más información sobre MULTI LUMEN en [ledvance.es/multiselect](http://ledvance.es/multiselect)

| Denominación | Potencia | lm (4 000 K - 70°) | lm (4 000 K - 110°) | lm (6 500 K - 70°) | lm (6 500 K - 110°) |
|--------------|----------|--------------------|---------------------|--------------------|---------------------|
| HB 75 W      | 53/ 75   | 9 328-13 200       | 9 540-13 500        | 9 275-13 125       | 9 434-13 350        |
| HB 150 W     | 125/150  | 21 875-26 250      | 22 250-26 700       | 21 875-26 250      | 21 875-26 250       |
| HB 200 W     | 173/200  | 30 275-35 000      | 31 313-36 200       | 30 275-35 000      | 30 275-35 000       |



## ACCESORIOS DISPONIBLES



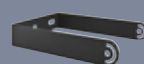
### REFLECTOR

- Reflector de aluminio plateado con rotación, ángulo de luz simétrico
- Reducción significativa a UGR <19



### REFRACTOR

- Refractor de policarbonato de alta calidad



### SOPORTE

- Soportes de acero negro con ángulo de giro ajustable:  $\pm 90^\circ$

SOBRE LEDVANCE

Con actividades comerciales en más de 140 países, LEDVANCE es una de las empresas de iluminación general líderes en el mundo. Surgiendo de la división de iluminación general de OSRAM, el portfolio de LEDVANCE incluye lámparas y luminarias LED, productos de iluminación inteligente, lámparas tradicionales y soluciones de energía renovable. #ELPODERDELALUZ

LEDVANCE LIGHTING, S.A.U.  
Ronda de Europa, 5  
28760 Tres Cantos (Madrid)



LEDVANCE

HIGH BAY GEN 5 Y ACCESORIOS



| Denominación  | EAN (GTIN)    | Reemplazo para | W       | lm          | lm/W | K    | L80 <sup>1</sup> | °   | °      | L x W x H [mm]<br>Ø x H [mm] | No. |
|---|---------------|----------------|---------|-------------|------|------|------------------|-----|--------|------------------------------|-----|
| HIGH BAY GEN 5 – Campanas High Bay de hasta 181 lm/W y UGR ≤ 19           |               |                |         |             |      |      |                  |     |        |                              |     |
| HB P 75W 840 70DEG IP66 PS  | 4058075844285 | 250 W HID      | 75/53   | 13200/9328  | 176  | 4000 | 100000           | 70  | 0–10V  | 280 × 161                    | 1   |
| HB P 75W 840 110DEG IP66 PS   | 4058075844292 | 250 W HID      | 75/53   | 13500/9540  | 180  | 4000 | 100000           | 110 | 0–10V  | 280 × 161                    | 1   |
| HB P 75W 865 70DEG IP66 PS  | 4058075844346 | 250 W HID      | 75/53   | 13125/9275  | 175  | 6500 | 100000           | 70  | 0–10V  | 280 × 161                    | 1   |
| HB P 75W 865 110DEG IP66 PS   | 4058075844353 | 250 W HID      | 75/53   | 13350/9434  | 178  | 6500 | 100000           | 110 | 0–10V  | 280 × 161                    | 1   |
| HB P 150W 840 70DEG IP66 PS   | 4058075844308 | 400 W HID      | 150/125 | 26250/21875 | 175  | 4000 | 100000           | 70  | 0–10V  | 321 × 160                    | 1   |
| HB P 150W 840 110DEG IP66 PS  | 4058075844315 | 400 W HID      | 150/125 | 26700/22250 | 178  | 4000 | 100000           | 110 | 0–10V  | 321 × 160                    | 1   |
| HB P 150W 865 70DEG IP66 PS   | 4058075844360 | 400 W HID      | 150/125 | 26250/21875 | 175  | 6500 | 100000           | 70  | 0–10V  | 321 × 160                    | 1   |
| HB P 150W 865 110DEG IP66 PS  | 4058075844377 | 400 W HID      | 150/125 | 26250/21875 | 175  | 6500 | 100000           | 110 | 0–10V  | 321 × 160                    | 1   |
| HB P 200W 840 70DEG IP66 PS   | 4058075844322 | 500 W HID      | 200/173 | 35000/30275 | 175  | 4000 | 100000           | 70  | 0–10V  | 321 × 162                    | 1   |
| HB P 200W 840 110DEG IP66 PS  | 4058075844339 | 500 W HID      | 200/173 | 36200/31313 | 181  | 4000 | 100000           | 110 | 0–10V  | 321 × 162                    | 1   |
| HB P 200W 865 70DEG IP66 PS   | 4058075844384 | 500 W HID      | 200/173 | 35000/30275 | 175  | 6500 | 100000           | 70  | 0–10V  | 321 × 162                    | 1   |
| HB P 200W 865 110DEG IP66 PS  | 4058075844391 | 500 W HID      | 200/173 | 35000/30275 | 175  | 6500 | 100000           | 110 | 0–10V  | 321 × 162                    | 1   |
| HIGH BAY DALI GEN 5 – Campanas High Bay DALI de hasta 181 lm/W y UGR ≤ 19 |               |                |         |             |      |      |                  |     |        |                              |     |
| HB DA P 75W 840 70DEG IP66  | 4058075844407 | 250 W HID      | 75      | 13275       | 177  | 4000 | 100000           | 70  | DALI-2 | 280 × 161                    | 1   |
| HB DA P 75W 840 110DEG IP66   | 4058075844414 | 250 W HID      | 75      | 13500       | 180  | 4000 | 100000           | 110 | DALI-2 | 280 × 161                    | 1   |
| HB DA P 75W 865 70DEG IP66  | 4058075844469 | 250 W HID      | 75      | 13125       | 175  | 6500 | 100000           | 70  | DALI-2 | 280 × 161                    | 1   |
| HB DA P 75W 865 110DEG IP66   | 4058075844476 | 250 W HID      | 75      | 13200       | 176  | 6500 | 100000           | 110 | DALI-2 | 280 × 161                    | 1   |
| HB DA P 150W 840 70DEG IP66   | 4058075844421 | 400 W HID      | 150     | 26400       | 176  | 4000 | 100000           | 70  | DALI-2 | 321 × 160                    | 1   |
| HB DA P 150W 840 110DEG IP66  | 4058075844438 | 400 W HID      | 150     | 26550       | 177  | 4000 | 100000           | 110 | DALI-2 | 321 × 160                    | 1   |
| HB DA P 150W 865 70DEG IP66   | 4058075844483 | 400 W HID      | 150     | 26250       | 175  | 6500 | 100000           | 70  | DALI-2 | 321 × 160                    | 1   |
| HB DA P 150W 865 110DEG IP66  | 4058075844490 | 400 W HID      | 150     | 26250       | 175  | 6500 | 100000           | 110 | DALI-2 | 321 × 160                    | 1   |
| HB DA P 200W 840 70DEG IP66   | 4058075844445 | 500 W HID      | 200     | 35200       | 176  | 4000 | 100000           | 70  | DALI-2 | 321 × 162                    | 1   |
| HB DA P 200W 840 110DEG IP66  | 4058075844452 | 500 W HID      | 200     | 36200       | 181  | 4000 | 100000           | 110 | DALI-2 | 321 × 162                    | 1   |
| HB DA P 200W 865 70DEG IP66   | 4058075844506 | 500 W HID      | 200     | 35000       | 175  | 6500 | 100000           | 70  | DALI-2 | 321 × 162                    | 1   |
| HB DA P 200W 865 110DEG IP66  | 4058075844513 | 500 W HID      | 200     | 35000       | 175  | 6500 | 100000           | 110 | DALI-2 | 321 × 162                    | 1   |

| Denominación          | EAN (GTIN)    |     | L x W x H [mm]<br>Ø x H [mm] | MATERIAL           | COLOR       |   | No. |
|-----------------------|---------------|-----|------------------------------|--------------------|-------------|---|-----|
| ACCESORIOS HIGH BAY 5 |               |     |                              |                    |             |   |     |
| HB ALU REFLECTOR 415  | 4058075844568 | 70  | 415 × 205                    | Aluminium          | Silver      | 1 | 2   |
| HB ALU REFLECTOR 500  | 4058075844582 | 110 | 500 × 235                    | Aluminium          | Silver      | 1 | 2   |
| HB PC REFRACTOR 415   | 4058075844605 | 70  | 413 × 205                    | Polycarbonate (PC) | Transparent | 1 | 3   |
| HB PC REFRACTOR 500   | 4058075844629 | 110 | 180 × 250                    | Polycarbonate (PC) | Transparent | 1 | 3   |
| HB BRACKET 138        | 4058075844643 | —   | 138 × 35 × 150               | Steel              | Black       | 1 | 4   |

<sup>1</sup>t[h]: L70/B50 @ 25 °C (T<sub>a</sub>)/t[h]: L80/B10 @ 25 °C (T<sub>a</sub>)  
<sup>2</sup>Visita [ledvance.es/garantias](https://www.ledvance.es/garantias) para condiciones precisas