

## Czujniki obecności z montażem sufitowym - Czujniki typu Slave PD2-S



biały matowy, zbliżony do RAL9010 , Nr art. 92152    biały matowy, zbliżony do RAL9010 , Nr art. 92156    biały matowy, zbliżony do RAL9010 , Nr art. 92166

### Informacje o produkcie

- Czujnik typu Slave o kolistym obszarze detekcji
- Do rozszerzania obszaru detekcji czujnika typu Master
- Impuls załączający do Mastera po wykryciu ruchu nie zależy od poziomu światła w otoczeniu
- Kompatybilny z urządzeniami typu Master 230 V. Wyjątki: zobacz opis danego urządzenia Master
- **Przykłady zastosowań:**  
małe biura, klatki schodowe, biura na planie otwartym, sale konferencyjne, sale lekcyjne / seminaryjne

### Specyfikacja techniczna

<b>Napięcie</b>	110 – 240 V AC 50 / 60 Hz
<b>Wymiary:</b>	FC= Ø 80 x 85 mm Ø 98 x 65 mm SM= Ø 98 x 50 mm
<b>Pobór energii:</b>	około 0,2 W
<b>Obszar detekcji:</b>	poziomo 360° (Montaż sufitowy)
<b>Zasięg:</b>	maks. Ø 10 m (poprzecznie) maks. Ø 6 m (frontalny) maks. Ø 4 m (siedzący)
<b>Obszar monitorowany (ruch styczny):</b>	78 m² / 2,5 m Wysokość montażu
<b>Min./Maks./Zalecana</b>	

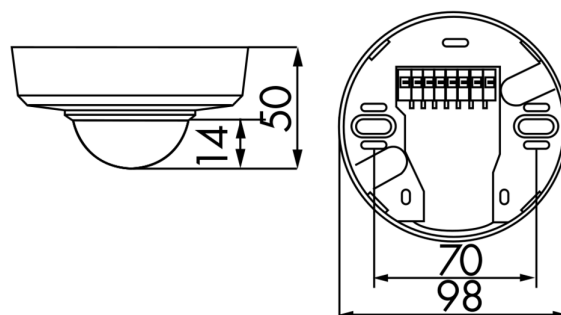
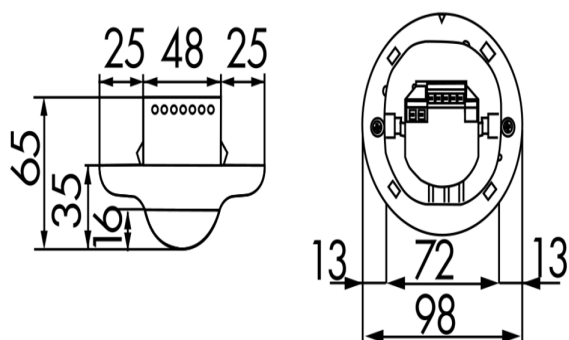
<b>wysokość montażu:</b>	2 m / 5 m / 2,5 m
<b>Stopień/klasa ochrony:</b>	FC= IP20 / Klasa II IP20 / Klasa II SM= IP20 / Klasa II
<b>Temperatura otoczenia:</b>	-25 °C (do) +50 °C
<b>Obudowa:</b>	poliwęglan, odporny na promieniowanie UV
<b>Odstęp między impulsami:</b>	2 lub 9 s

## Szczegóły zamówienia

Typ	Kolor	Nr art.	EAN
PD2-S-SM	biały matowy, zbliżony do RAL9010	92152	4007529921522
PD2-S-FM (podtynkowe)	biały matowy, zbliżony do RAL9010	92156	4007529921560
PD2-S-FC	biały matowy, zbliżony do RAL9010	92166	4007529921669

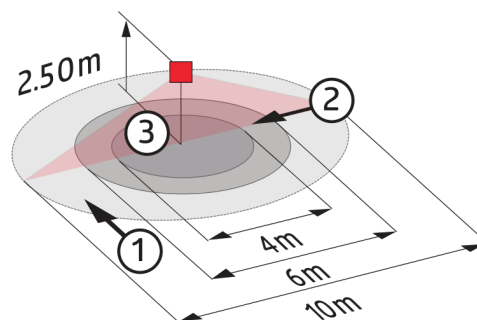
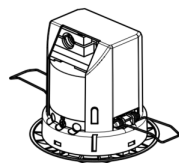
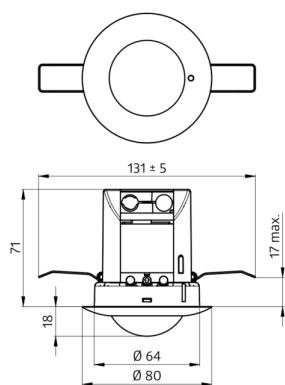
## Akcesoria

Typ	Kolor	Nr art.	EAN
Ø 200 x 90 mm	biały	92199	4007529921997
Adapter SM IP54 do PD2- / PD4-SM	biały	92161	4007529921614



Wymiary 92156

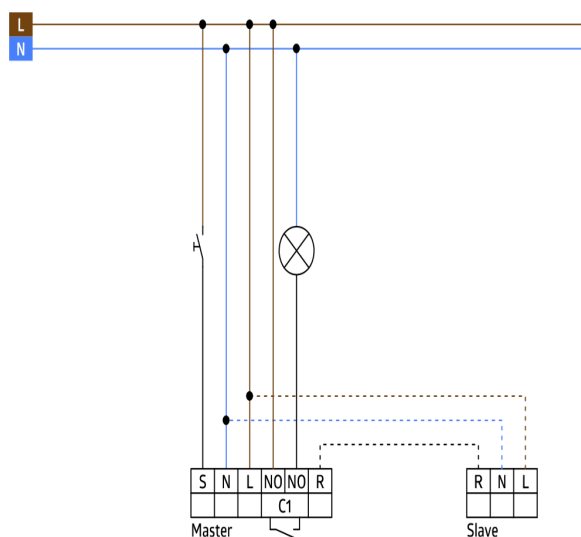
Wymiary 92152



## Wymiary 92166

## Zasięg

- 1: Przejście w poprzek pola detekcji
- 2: Podchodzenie/zbliżanie się od frontu
- 3: Czynności siedzące



## Schemat połączeń