

Karta charakterystyki technicznej

Zacisk uziemiający do mocowania przewodów uziemiających

Numery katalogowe: 5040507



- Do zastosowania w łazienkach np. w wannach lub prysznicach
- Możliwość przyłączenia: przewodów do 16 mm²
- Korpus zacisku z gwintem przyłączeniowym M6, 1 nakrętka sześciokątna M6, 1 podkładka płatkowa i 1 śruba cylindryczna M5 x 8
- Korpus zacisku, nakrętka i śruba z mosiądzu, pomiedziowanego
- Podkładka ząbkowana ze stali nierdzewnej; 2 podkładki ze stali, ocynkowanej galwanicznie



CuZn 37	mosiądz
N	niklowane

Dane podstawowe

Numery katalogowe	5040507
Typ	928
Oznaczenie 1	Zacisk przyłączeniowy
Wytwórca	OBO
Wymiar	1/2"
Materiał	Mosiądz
Powierzchnia	niklowane
Norma powierzchni	
Najmniejsza jednostka sprzedaży	10
Jednostka opakowania	Sztuk
Ciężar	5,7 kg
Jednostka wagi	kg/100 szt.
Ślad węglowy CO ₂ (GWP) od kołyski po bramę	0,1474 kg CO ₂ e / 1 Sztuka

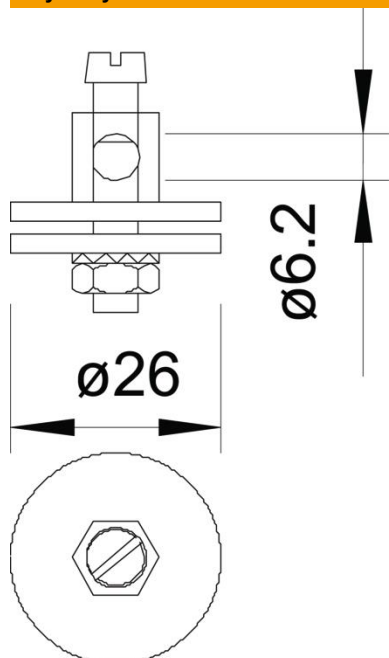
Karta charakterystyki technicznej

Zacisk uziemiający do mocowania przewodów uziemiających

Numery katalogowe: 5040507



Wymiary



Dane techniczne

Odpowiednie do

Przewód okrągły