
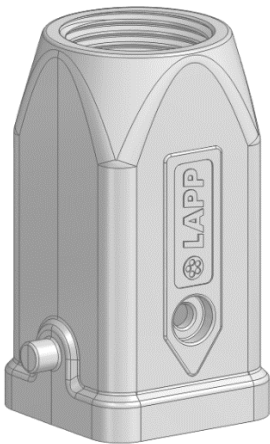
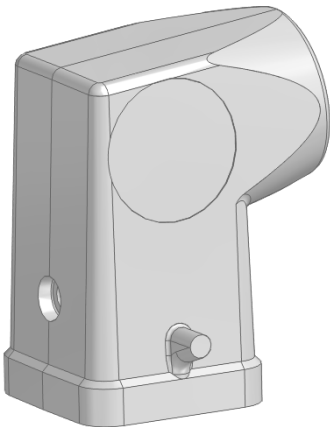


19426000	Montageanleitung Assembly instruction	
Gültig ab / valid from 13.05.2024	EPIC® H-A 3 TG/TS	

Art.-Nr.: <i>Article No.</i>	Artikelbeschreibung <i>Article description</i>	Gehäuse Typ <i>Housing type</i>	Farbe <i>Color</i>
19426000	EPIC® H-A 3 TG M20 gr	Tüllengehäuse gerade mit Gewinde M20x1,5 <i>Straight cable hood with thread M20x1,5</i>	Grau/ <i>grey</i>
19425500	EPIC® H-A 3 TG M20 bk	Tüllengehäuse gerade mit Gewinde M20x1,5 <i>Straight cable hood with thread M20x1,5</i>	Schwarz/ <i>black</i>
19427000	EPIC® H-A 3 TS M20 gr	Tüllengehäuse gewinkelt mit Gewinde M20x1,5 <i>Angle cable hood with thread M20x1,5</i>	Grau/ <i>grey</i>
19427300	EPIC® H-A 3 TS M20 bk	Tüllengehäuse gewinkelt mit Gewinde M20x1,5 <i>Angle cable hood with thread M20x1,5</i>	Schwarz/ <i>black</i>
10427000	EPIC® H-A 3 TS PG11 gr	Tüllengehäuse gewinkelt mit Gewinde Pg 11 <i>Angle cable hood with thread Pg 11</i>	Grau/ <i>grey</i>
10427300	EPIC® H-A 3 TS PG11 bk	Tüllengehäuse gewinkelt mit Gewinde Pg 11 <i>Angle cable hood with thread Pg 11</i>	Schwarz/ <i>black</i>

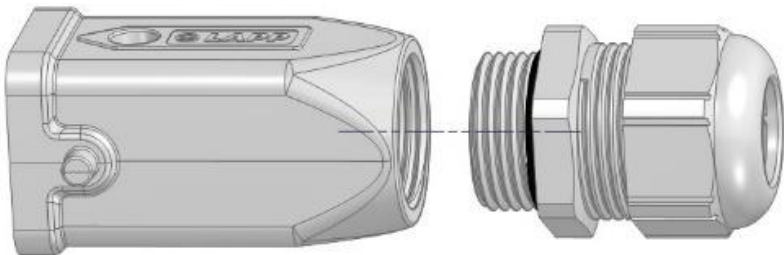


Tüllengehäuse gerade
Straight cable hood




Tüllengehäuse gewinkelt
Angle cable hood

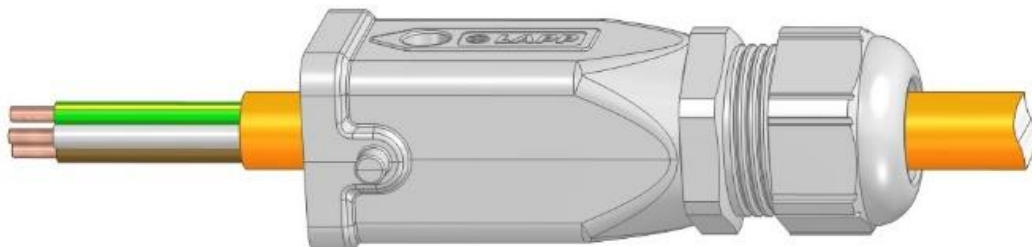
1 Kabelverschraubung anbringen / *Mount a cable gland*



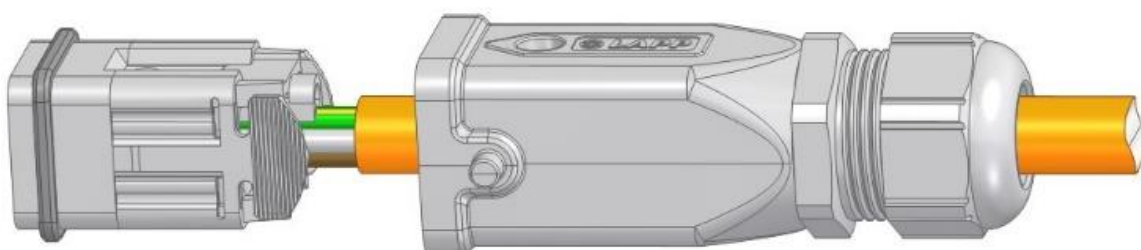
Siehe Montageanleitung für Kabelverschraubung
See installation instruction for cable gland

19426000	Montageanleitung Assembly instruction	
Gültig ab / <i>valid from</i> 13.05.2024	EPIC® H-A 3 TG/TS	

2 Kabel einführen / *Insert the cable*

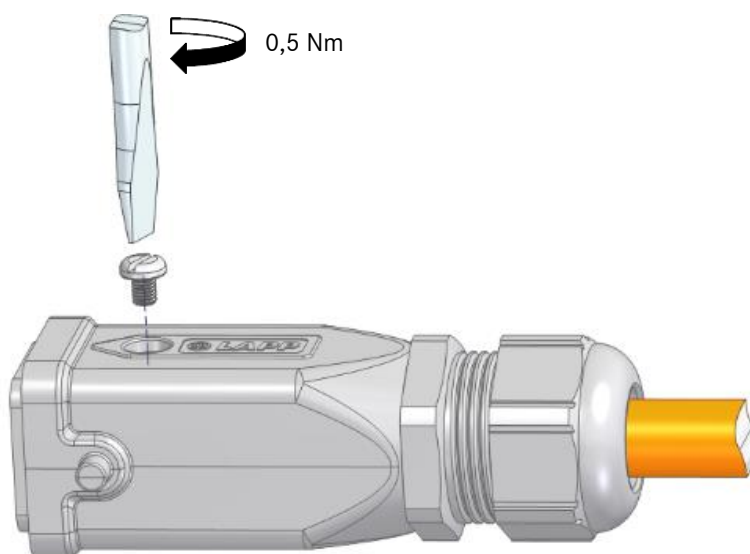



3 Einsatz anschließen / *Connect the insert*



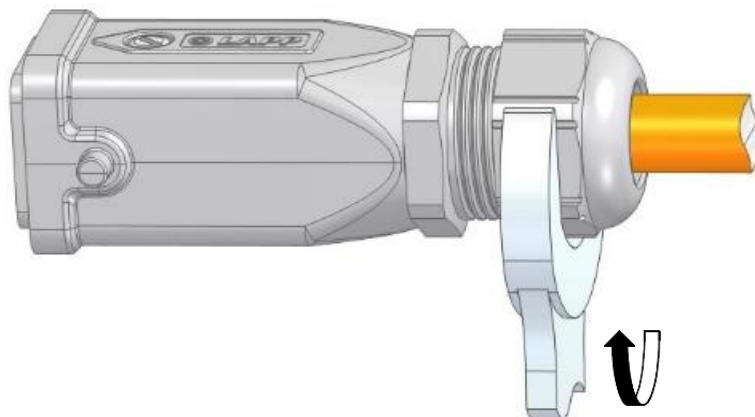
Siehe Montageanleitung für Einsatz
See installation instruction for insert

4 Einsatz mit der Schraube befestigen, z.B. Schlitz 4,0 x 0,8 / *Fasten the insert by the screw, e.g. slotted 4,0 x 0,8*



19426000	Montageanleitung Assembly instruction	
Gültig ab / <i>valid from</i> 13.05.2024	EPIC® H-A 3 TG/TS	

5 Kabel mit der Verschraubung befestigen / *Fasten the cable with the cable gland*



Zulassungen / *Certifications:*



! ACHTUNG: NICHT UNTER LAST STECKEN ODER TRENNEN
CAUTION: DO NOT DISCONNECT UNDER LOAD
! ATTENTION: NE PAS UTILISER POUR COUPER LE COURANT



U.I. Lapp GmbH
 Schulze-Delitzsch-Straße 25 • D-70565 Stuttgart
 www.lapp.com