



Przeznaczenie produktu

Seria produktu

Liczba pól

Typ napięcia roboczego

Rozłącznik  
izolacyjny  
GE  
Nr. 3  
AC

#### Właściwości styków

Prąd roboczy termiczny umowny I <sub>th</sub> , IEC	A	315
Znamionowe napięcie izolacji U <sub>i</sub> IEC/EN	V	1000
Znamionowe napięcie udarowe U <sub>imp</sub>	kV	8

Znamionowy prąd roboczy I<sub>e</sub>

AC21A

400 V	A	315
500 V	A	315
690 V	A	250

AC22A

400 V	A	315
500 V	A	315
690 V	A	200

AC23A

400 V	A	315
500 V	A	250
690 V	A	160

Rozproszenie mocy na pole maks.	W	6.5
---------------------------------	---	-----

Znamionowa moc robocza AC23A

400 V	kW	174
690 V	kW	153

Znamionowy prąd krótkotrwały wytrzymywany (1s) I <sub>cw</sub> (rms)	kA	12
--	----	----

Znamionowy prąd zwarciový (rms)	kA	100
---------------------------------	----	-----

Wkładka bezpiecznikowa	Class/A	gG315
------------------------	---------	-------

Zdolność załączania AC23A 400 V	A	3150
---------------------------------	---	------

Zdolność wyłączania AC 23 A 400 V	A	2520
-----------------------------------	---	------

Trwałość mechaniczna	cycles	20000
----------------------	--------	-------

Trwałość elektryczna AC21A	cycles	1000 (AC23A 400V)
----------------------------	--------	-------------------

#### Właściwości mechaniczne

Pozycja montażowa

normalna	Płaszczyzna pionowa
dozwolona	Dowolna

Montaż	Śruba
--------	-------

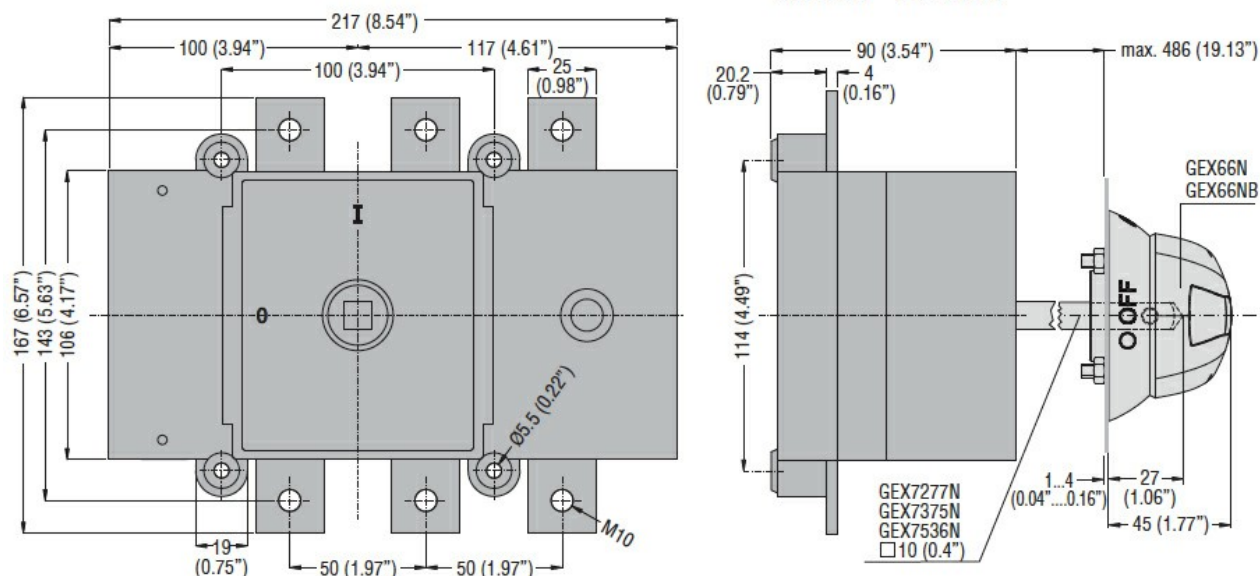
Zaciski	
---------	--

Typ zacisków	Szyna
Zacisk śrubowy	M10

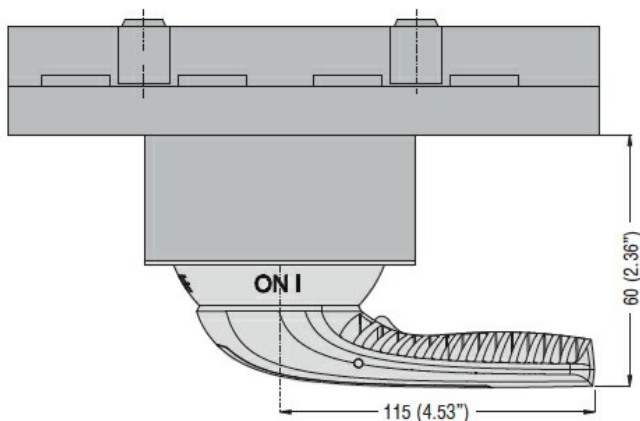
Moment obrotowy dokręcania zacisków	maks.	Nm	18
-------------------------------------	-------	----	----

	maks.	lbin	10
Wymiary mostka łączeniowego maks.			25x4
<b>Warunki otoczenia</b>			
Temperatura pracy	min.	°C	-25
	maks.	°C	55
Temperatura składowania	min.	°C	-40
	maks.	°C	70
Maks. wysokość		m	3000
<b>Odporność i zabezpieczenie</b>			
Stopień ochrony IP od frontu			IP20
Stopień zanieczyszczenia			3
<b>Wymiary</b>			

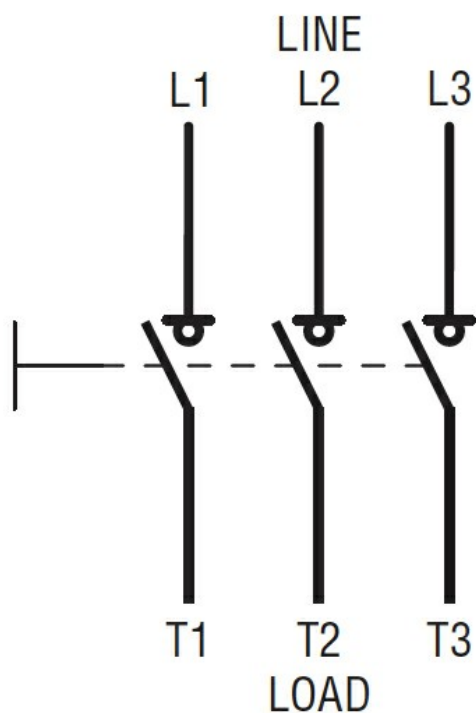
Door coupling version with handle  
GEX66N - GEX66NB



Direct operating version with handle  
GEX66ND



**Schemat połączeń elektrycznych**



#### Certyfikaty i zgodność

##### Zgodność

IEC/EN 60947-1

IEC/EN 60947-3

##### Certyfikaty

EAC

#### Klasyfikacja ETIM

ETIM 8,0

EC000216 -  
Rozłącznik  
izolacyjny