
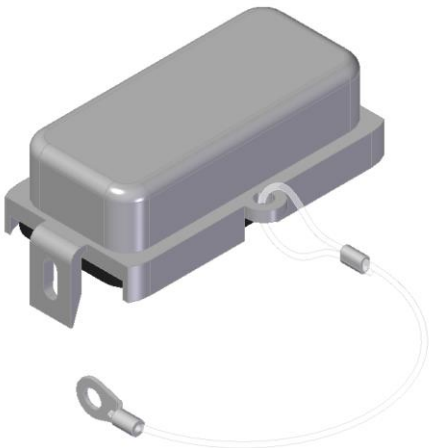


10457600	<b>DATENBLATT</b>	
Gültig ab: 07.11.2025	<b>EPIC® H-A 10/16 KDT/KDTF</b>	

Beschreibung

- Schutzdeckel aus Kunststoff für Gehäuse H-A 10/16
- Geeignet für Tüllengehäuse



Allgemeine Kennwerte

Serie	H-A 10 und 16
Ausführung	Siehe Tabelle
Verriegelung	Laschen für Bolzenverriegelung
Fangschnur, Schnurlänge (gesamt)	0,2 m
Dichtung	ja

Werkstoffe/Oberfläche

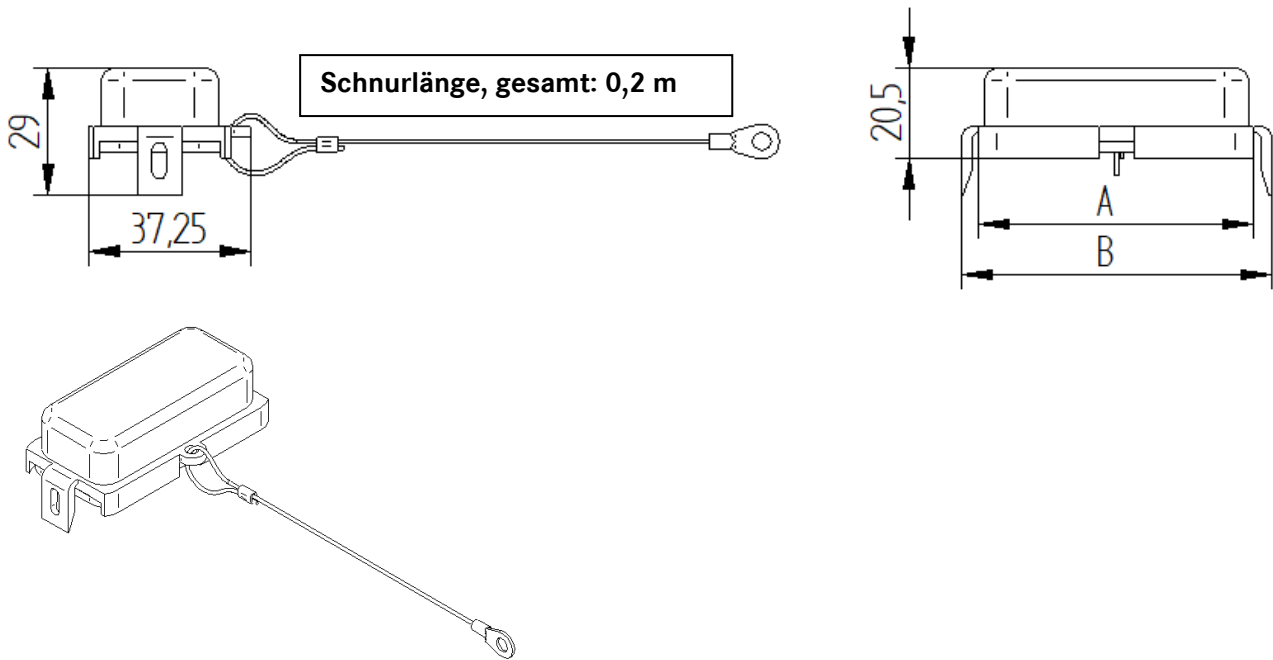
Deckel	PA 6, grau
Brennbarkeitsklasse nach UL94	V-0
Fangschnur	Nylon

Ausführungen

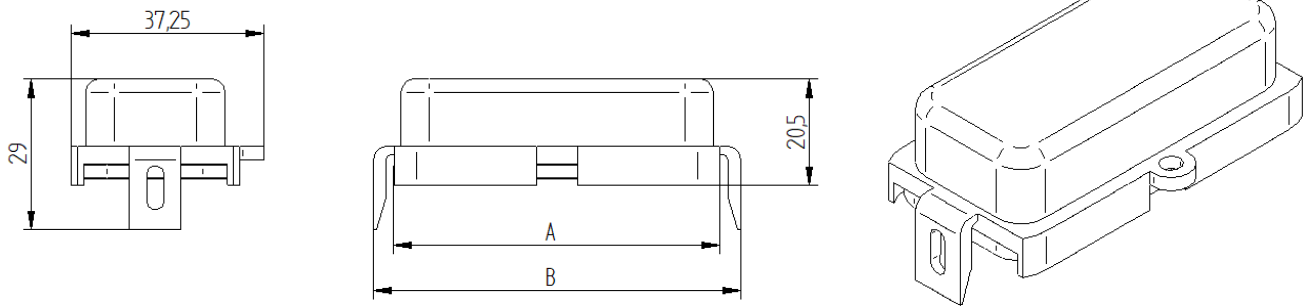
Artikelnummer	Artikelbeschreibung	Serie	Ausführung	Fangschnur
10457600	EPIC® H-A 10 KDTF	H-A 10	KDTF	Ja
10457800	EPIC® H-A 10 KDT	H-A 10	KDT	Nein
10469600	EPIC® H-A 16 KDTF	H-A 16	KDTF	Ja
10469800	EPIC® H-A 16 KDT	H-A 16	KDT	Nein

10457600	<b>DATENBLATT</b>	
Gültig ab: 07.11.2025	<b>EPIC® H-A 10/16 KDT/KDTF</b>	

Technische Zeichnung



EPIC® H-A 10/16 KDTF (mit Fangschnur)



EPIC® H-A 10/16 KDT (ohne Fangschnur)

Artikelnummer	Beschreibung	A [mm]	B [mm]
10457600	EPIC® H-A 10 KDTF	63,1	71
10457800	EPIC® H-A 10 KDT	63,1	71
10469600	EPIC® H-A 16 KDTF	79,5	87,5
10469800	EPIC® H-A 16 KDT	79,5	87,5

Hinweis

Die Fotografien sind nicht maßstäblich und keine detailgetreuen Abbildungen der jeweiligen Produkte.

Ersteller: THB01/BU EPIC Freigegeben: TODV1/BU EPIC	Dokument: DB10457600DE Version: 03	Seite 2 von 2
--	---------------------------------------	---------------