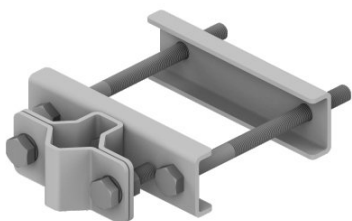


**ZWODY ODSUNIĘTE UCHWYTY DO RUR I DRAŻKÓW uchwyt typ 7**

**J196596**

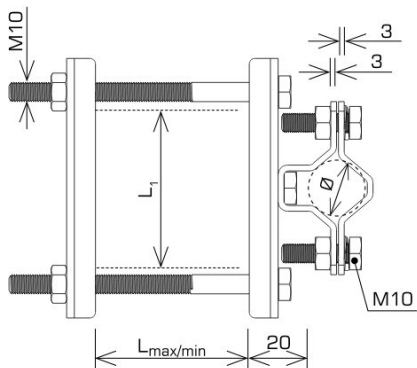


**WERSJA MATERIAŁOWA:**

stal ocynkowana ogniowo

**OPIS:**

Uchwyt do montażu rury wsporczej do profili zamkniętych.



<b>symbol</b> typ	<b>J196596</b> AN-84H-100/OG/
<b>Ø (mm)</b>	30 - 40
<b>Lmax/min (mm)</b>	110/40
<b>L1 (mm)</b>	100
<b>wersja materiałowa</b>	stal ocynkowana ogniowo



**AN-KOM 2 Sp. z o.o.**  
Inwałd, ul. ks. Władysława  
Bukowińskiego 15  
34-120 Andrychów



**an-kom.pl**  
**biuro@an-kom.pl**



tel./fax  
**+48 33 875 18 11**  
**+48 33 870 60 88**