

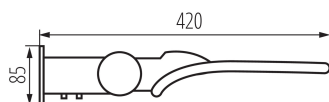
36228 STRETON LED 20W NW

Oprawa parkingowa LED

5905339362285

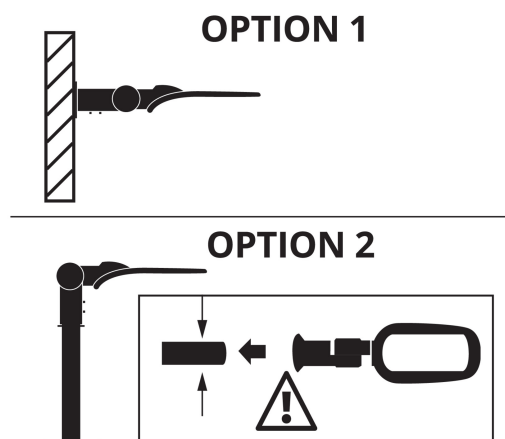
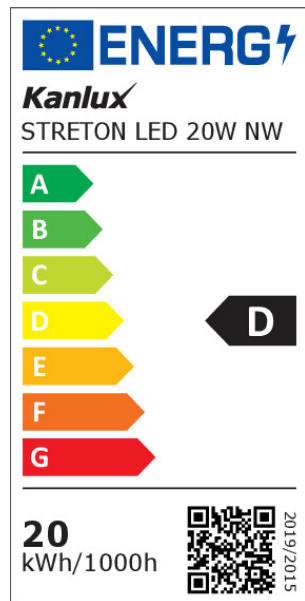


Kanlux STRETON LED to oprawy zewnętrzne przeznaczone do oświetlania parkingów czy większych powierzchni, które muszą być dobrze oświetlone również po zmroku. Ich trwałość, szczelność (IP66) i wysokie moce (do 200W) sprawiają, że Kanlux STRETON LED idealnie uzupełnią inwestycję w przestrzeni miejskiej, na parkingach, w obiektach sportowych czy placach lub skwerach.

RODZAJ ŹRÓDŁA ŚWIATŁA:**Zastosowana technologia oświetleniowa:** LED**Bezkierunkowe lub kierunkowe źródło światła:** NDLS**Źródło światła zasilane lub niezasilane napięciem sieciowym:** MLS**Połączone źródło światła (CLS):** nie**Źródło światła z możliwością zmiany barwy światła:** nie**Źródło światła o wysokiej luminancji:** nie**Oslona przeciwolśnieniowa:** nie**Funkcja ściemniania:** nie**PARAMETRY PRODUKTU:****Kolor:** szary**Miejsce montażu:** do nadbudowania na ścianie**Miejsce zastosowania:** na zewnątrz**Minimalna odległość od oświetlanego obiektu:** 1m**Możliwość współpracy ze ściemniaczem:** nie**Napięcie znamionowe [V]:** 220-240 AC**Częstotliwość znamionowa [Hz]:** 50**Moc maksymalna [W]:** 20**Klasa ochronności przed porażeniem elektrycznym:** I**Rodzaj diody:** LED SMD**Strumień świetlny [lm]:** 2800**Barwa światła:** biała**Trwałość [h]:** 50000**Ilość cykli wł/wył:** ≥20000**Kąt świecenia [°]:** X140/Y90**Zakres temperatury otoczenia, na którą może być narażony wyrób [°C]:** -20÷45**Materiał obudowy:** stop aluminium**Materiał szyby ochronnej:** PC**Rodzaj przyłącza:** wolne końce przewodów**Rodzaj przewodu:** H05RN-F**Długość przewodu [m]:** 0.4**Przekrój przewodu [mm²]:** 1**Czas nagrzewania lampy [s]:** ≤1

36228 STRETON LED 20W NW

Oprawa parkingowa LED



STRETON 20W: Ø42-48
STRETON 40W/60W/100W/150W/200W: Ø50-62

Czas zapłonu lampy [s]: ≤0,5

Stopień IK: 08

Stopień IP: 66

Informacje dodatkowe: Źródło światła (LS)

Zawartość rtęci: nie

Zawartość rtęci w lampie [mg]: 0

Skuteczność świetlna lampy [lm/W]: 140

PARAMETRY ŹRÓDEŁ ŚWIATŁA LED I OLED:

Zużycie energii w trybie włączenia źródła światła (kWh/1000h): 20

Klasa efektywności energetycznej: D

Użyteczny strumień świetlny źródła światła Φ_{use} [lm]: 2800

Użyteczny strumień świetlny źródła światła Φ_{use} [lm]: w kuli (360°)

Skorelowana temperatura barwowa [K]: 4000

Jednolitość barwy w elipsach McAdama: ≤6

Moc w trybie włączenia P_{on} źródła światła [W]: 20

Wysokość źródła światła [mm]: 420

Szerokość źródła światła [mm]: 85

Głębokość źródła światła [mm]: 135

Wskaźnik oddawania barw: 70

Współrzędne chromatyczności (x): 0,38

Współrzędne chromatyczności (y): 0,38

Deklaracja równoważności mocy [W]: 167

Wartość wskaźnika oddawania barw R9: -26

Współczynnik trwałości: 0,9

Współczynnik zachowania strumienia świetlnego: 0,96

PARAMETRY ZASILANYCH Z SIECI ŹRÓDEŁ ŚWIATŁA LED I OLED:

Współczynnik przesuwu fazowego ($\cos \phi_1$): 0,99

Źródło światła LED zastępuje fluorescencyjne źródło światła bez wbudowanego statecznika o określonej mocy: nie dotyczy

Wskaźnik migotania (Pst LM): 1,0

Wskaźnik efektu stroboskopowego (SVM): 0,4

DANE LOGISTYCZNE:

Jednostka miary: sztuka

Jak pakowane: 6

Ilość sztuk w opakowaniu pośrednim: 1

Ilość sztuk w opakowaniu zbiorczym: 6

Masa jednostkowa netto [g]: 844

Gramatura [g]: 1128.33

Długość opakowania jednostkowego [cm]: 45

Szerokość opakowania jednostkowego [cm]: 10.5

36228 STRETON LED 20W NW

Oprawa parkingowa LED

Wysokość opakowania jednostkowego [cm]: 15

Waga kartonu [kg]: 6.76998

Szerokość kartonu [cm]: 32

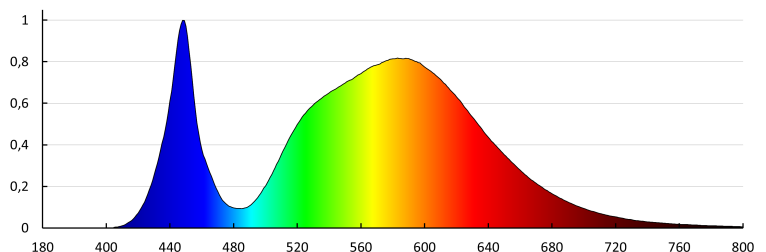
Wysokość kartonu [cm]: 36

Długość kartonu [cm]: 46.5

Objętość kartonu [m³]: 0.053568

INFORMACJE DODATKOWE:

- 5 lat Gwarancji na warunkach oświadczenia gwarancyjnego, dostępnego na stronie internetowej
-



KANLUX S.A. (kat 36228) STRETON LED 20W NW / Krzywa rozsyłu światła (biegunowo)

Oprawa: KANLUX S.A. (kat 36228) STRETON LED 20W NW
Lampy: 1 x STRETON LED 20W NW

