

SEC5EUTPLSZH-CCA

350MHz

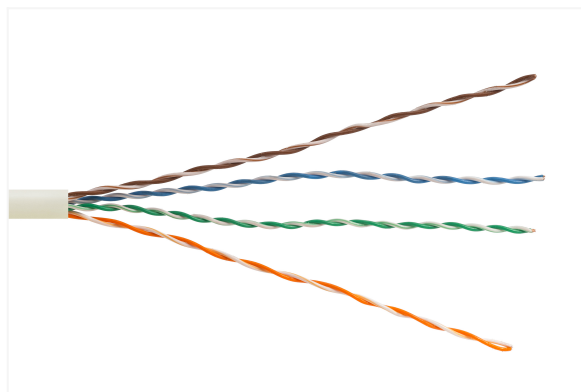
305m

Cca

LSZH

Kabel securityNET U/UTP 350MHz kategoria 5e LSZH Cca 305m

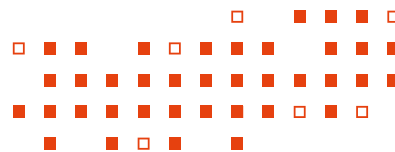
Instalacyjny kabel skrętkowy securityNET jest przeznaczony do wykonywania połączeń pomiędzy punktami dystrybucyjnymi sygnałów multimedialnych a gniazdami przyłączeniowymi użytkowników. Kabel skrętkowy U/UTP (nieekranowany) nadaje się do instalacji w sieciach komputerowych, telefonicznych, systemach CCTV itp., które nie są narażone na zakłócenia elektromagnetyczne. Posiada powłokę zewnętrzną LSZH Cca. Kabel spełnia wymagania określone przez norm okablowania strukturalnego: ISO/IEC 11801, EN 50173, EIA/TIA 568-C.2.



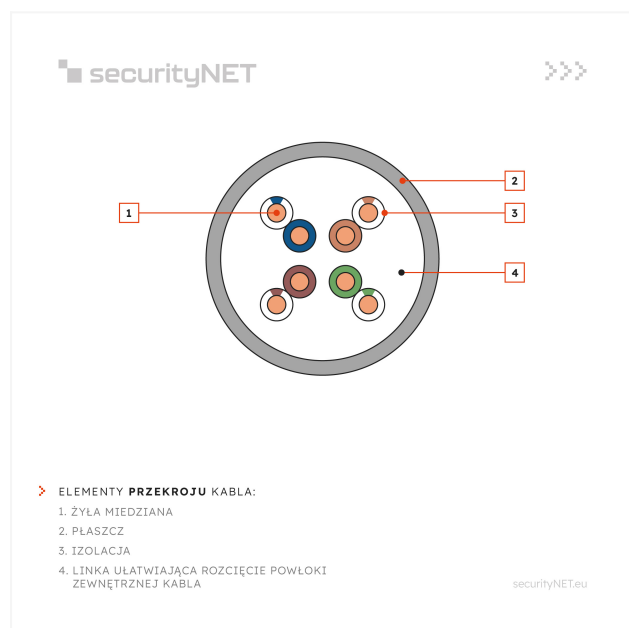
Dane techniczne

Kabel securityNET U/UTP 350MHz kategoria 5e LSZH Cca 305m

Średnica zewnętrzna	5,0mm
Kategoria/klasa	5e/D
Ekranowanie	U/UTP
Grubość żyły miedzianej/AWG	0,51mm/AWG24
Przewody	druć
Wykonanie żył	100% miedź
Izolacja żył	HDPE, średnica żyły 0,87mm
Grubość powłoki	0,5mm
Powłoka zewnętrzna	LSZH
Klasa CPR	Cca
Konstrukcja kabla	4x2
Promień gięcia w czasie instalacji	40mm
Impedancja	100Ω



Delay Skew	≤45
Nominalna prędkość propagacji (NVP)	69%
Rezystancja liniowa (max.)	9,5 (Ω/100m)
Przegroda par	Nie
Temperatura pracy	od -20°C do 60°C
Temperatura instalacji	od 0°C do 50°C
Ilość w opakowaniu	305m
Kolor izolacji	RAL 9010
RoHS	Tak



Powłoka LSZH, dbałość o bezpieczeństwo

Powłoka LSZH (Low Smoke Zero Halogen) nie podtrzymuje palenia, nie wydziela trujących związków oraz nie wydziela znaczących ilości trującego dymu. Od 2017 roku w Polsce funkcją zalecenia dotyczące tego w jakich obiektach należy instalować kable wykonane zgodnie z daną klasą CPR, które są instalowane na stałe w budynkach. W ofercie securityNET znajdziesz najpopularniejsze konstrukcje kabli we wszystkich klasach CPR.

Wytrzymała sieć, na której możesz polegać

Kabel skrętkowy securityNET jest wykonany z miedzi najwyższej jakości, dlatego to najlepszy wybór do budowania połączeń, które przetrwają lata. Został on poddany rygorystycznym testom wytrzymałości na odcinku 90 m za pomocą miernika Fluke Networks DSX-8000, dlatego, jeśli szukasz materiałów o ponadprzeciętnej odporności, to będzie dobry wybór.