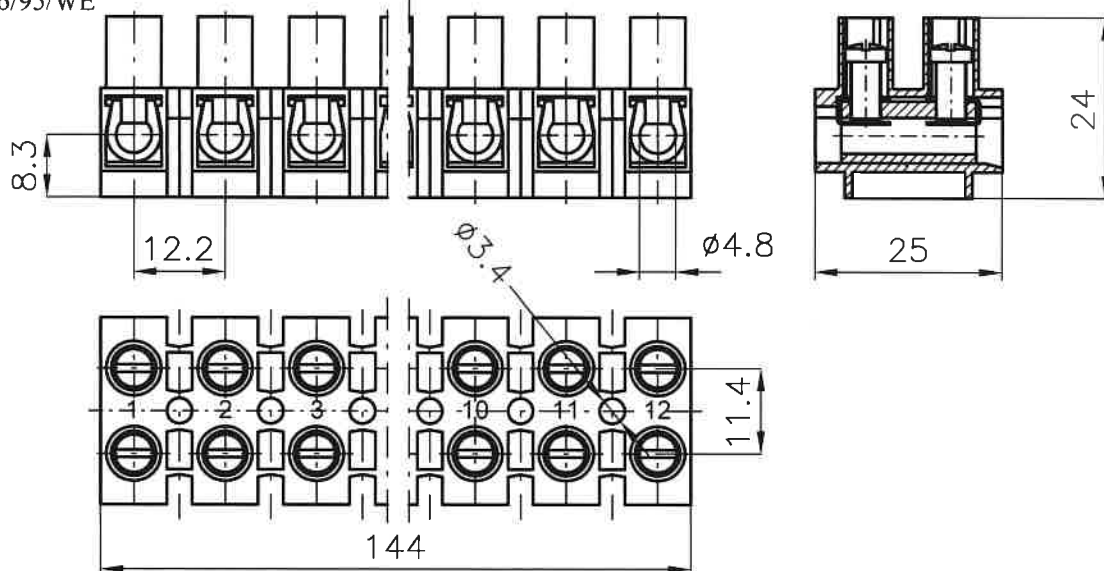


Złączka **TLZ-10N** przeznaczona jest do łączenia przewodów miedzianych o żyłach sztywnych oraz giętkich i przekroju do 10 mm².

W korpusie złączki wykonane są otwory umożliwiające mocowanie jej do podłoża za pomocą wkrętów. Zastosowanie dodatkowych podstawek P1-10N lub P2-10N, pozwala zamocować złączki TLZ-10N na szynach TS35. Typ oraz ilość zastosowanych podstawek ustalany jest przy montażu, w zależności od ilości użytych torów oraz oczekiwanej sztywności takiego bloku. Poszczególne tory są oznaczone numerami od 1 do 12. Istnieje możliwość podziału złączki 12-torowej na mniejszą ilość torów oraz oznaczania zacisków oznacznikiem termokurczliwym lub markerem.

Złączki posiadają znak CE i spełniają wymagania nowej dyrektywy 2014/35/EC, która zastąpiła dyrektywę 2006/95/WE



DANE ZNAMIONOWE

Liczba torów (biegunów)

12

Zgodność z normą

IEC 60947-7-1

Przekrój znamionowy

10 mm²

Przyłączalność znamionowa:

- przewód sztywny

0,75...10 mm²

- przewód giętki

0,75...6 mm²

Napięcie znamionowe izolacji

690 V

Napięcie znamionowe udarowe wytrzymywane

6 kV

Prąd znamionowy ciągły

57 A

Moment dokręcający zaciski

1,2 Nm

Długość odizolowania

8 mm

Materiał:

-korpus

poliamid : klasa palności V2 wg UL94,

stopień 3 zanieczyszczenia , grupa materiałów I,

odporność na prądy pełzające: CTI ≥ 600,

możliwość pracy w zakresie temperatur: -25...+ 100°C

-zaciski, podkładki

mosiądz (pokrycie: Ni5)

-wkręty

stal (pokrycie: Zn5)

Nr katalogowy / kolor:

12-23Nx

gdzie x: 1-żółty

2-biały

3-czarny

8-szary

Masa złączki / Pakowanie po

93 g / 50 szt

WYPOSAŻENIE

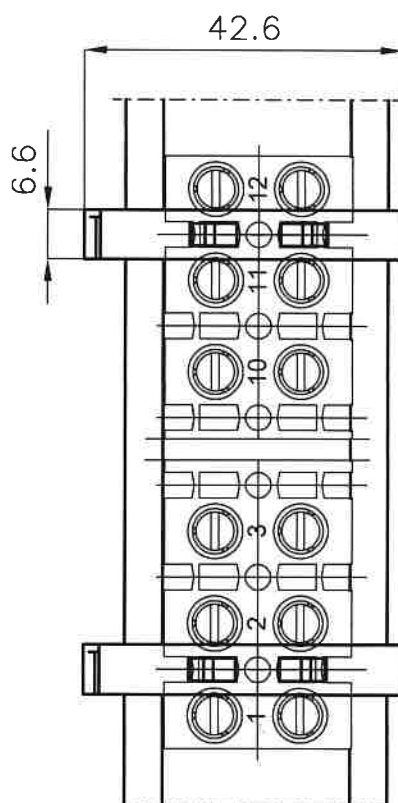
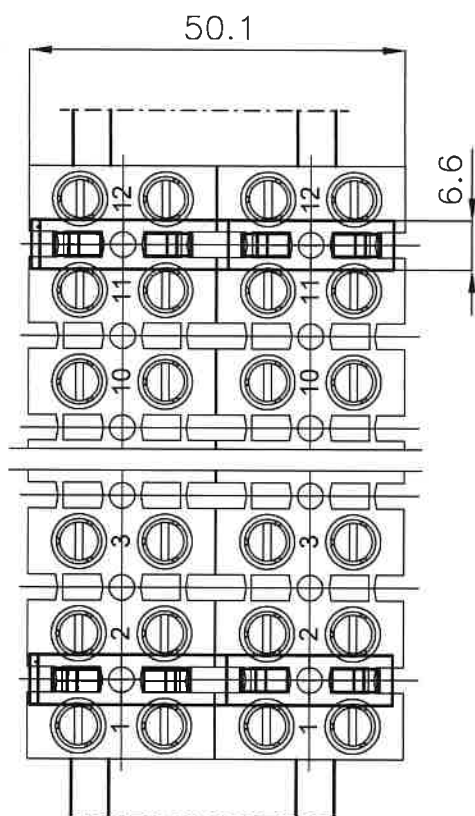
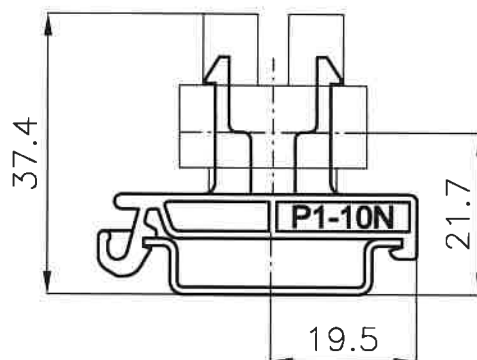
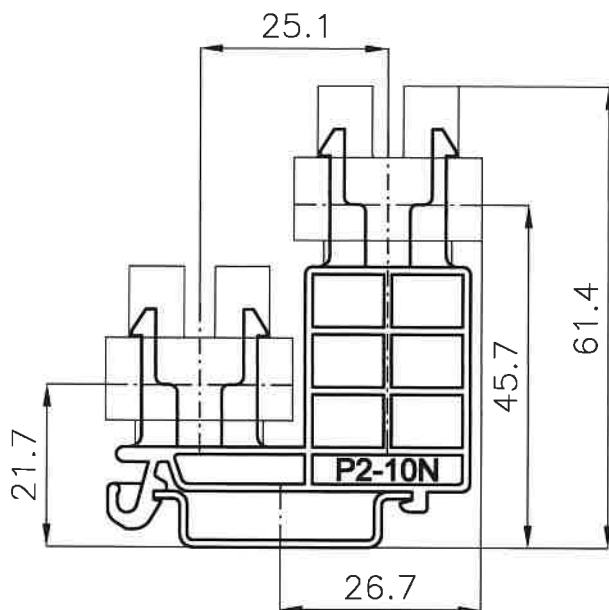
- podstawki: P1-10N, P2-10N

KK-289 ark. 2

- listwy montażowe (po zamontowaniu na podstawkach)

TS35...

Sposób mocowania złączki **TLZ-10N** na podstawkach **P1-10N** oraz **P2-10N**



Typ podstawki:

Materiał podstawki:

Nr katalogowy / kolor:

Masa podstawki:

Pakowanie po:

P1-10N

poliamid : klasa palności V2 wg UL94

45-273x

gdzie x: 1-żółty

1,6 g

2-biały

3-czarny

10 szt.

P2-10N

45-274x

8-szary

4,2 g