


10194000	DATENBLATT	
Gültig ab: 07.02.2025	EPIC® H-BE 16 SS DR / H-BE 16 BS DR	

Beschreibung

- H-BE Standardeinsätze mit Schraubanschluss, Crimpanschluss, Käfigzugfederanschluss
- Die Einsatzmöglichkeit bei höheren Spannungen und Stromstärken sowie eine hohe Zuverlässigkeit zeichnet die bewährte EPIC® H-BE Serie aus.
- Einsatz für Bahnanwendungen – Brandschutz in Schienenfahrzeugen: Prüfung nach EN 45545-2. Anforderungssatz R22 und R23. Gefahrenniveau HL1, HL2 und HL3.
- UL geprüft für Schaltschrankanwendungen mit hohen SCCR Werten nach UL 508/ UL 2237



Allgemeine Kennwerte

Ausführung	H-BE 16: 1-16; 17-32; 17-32 LP
Version 1-16	Stift: 10194000; Buchse: 10195000
Version 17-32	Stift: 10202000; Buchse: 10203000
Drahtschutz	ja
Kontakte	16 + PE (32+2xPE)
Leistungsanschluss	Schraubanschluss: 0,5 – 2,5 mm²
Schutzart (DIN EN 60529)	IP65
Schutzart (NEMA 250, UL50E)	4, 12
Temperaturbereich	-40°C bis +100°C, kurzzeitig bis +125°C

Mechanische Eigenschaften

Steckzyklen	500
-------------	-----

Elektrische Eigenschaften

Bemessungsspannung, IEC	500 V
Bemessungsspannung, UL	600 V
Bemessungsspannung, CSA	600 V
Bemessungsstoßspannung	6 kV
Bemessungsstrom, IEC	16 A
Bemessungsstrom, UL	16 A
Bemessungsstrom, CSA	16 A
Durchgangswiderstand	< 2 mOhm
Verschmutzungsgrad	3
SCCR	Vgl. PVVA2:E483837


Werkstoffe und Oberflächen

Kontakte	Kupferlegierung, hartversilbert
Isolierkörper	PC
Brennbarkeitsklasse nach UL 94	V0

Zulassungen

UL-Zulassung, E-File-Nummer	E75770, E483837
VDE-Zulassung, VDE-REG.-Nr.	B437

Ersteller: THB01/BU EPIC Freigegeben: IVSE1/BU EPIC	Dokument: DB10194000DE Version: 07	Seite 1 von 2
--	---------------------------------------	---------------

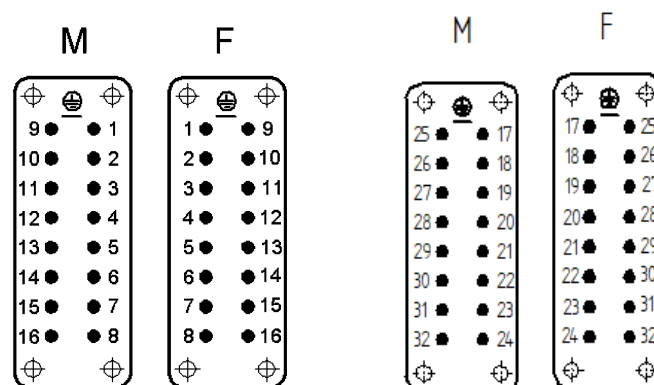
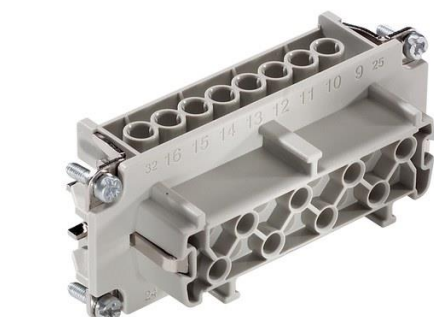
10194000	DATENBLATT	
Gültig ab: 07.02.2025	EPIC® H-BE 16 SS DR / H-BE 16 BS DR	

Normen

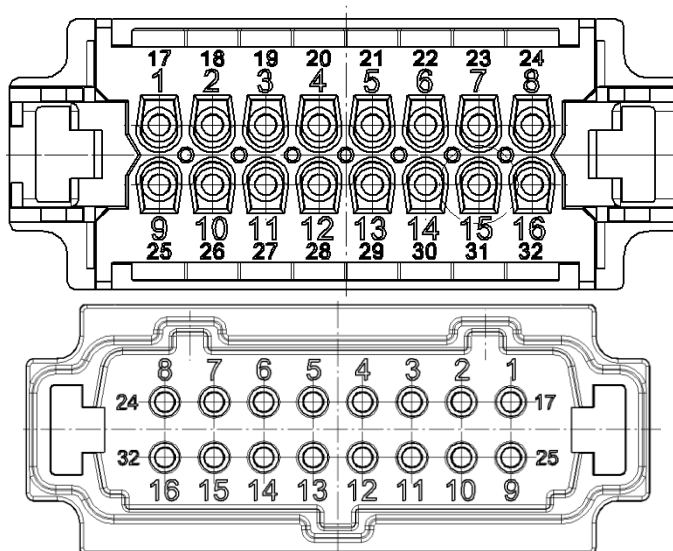
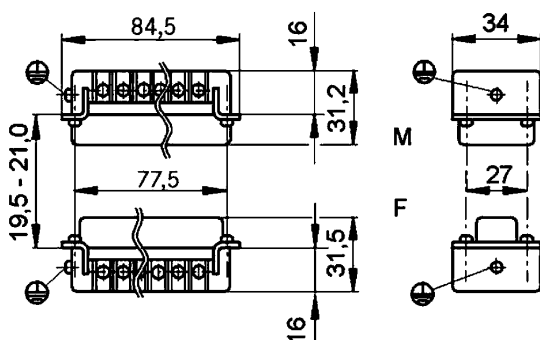
Sicherheits-/Anwendungsnorm

IEC 61984, UL 1977, CSA 22.2 182.3, UL 2237

Technische Zeichnungen



Polplan, Steckseite



EPIC H-BE 16 SS DR 17-32



Maschinen- und Anlagenbau



Robust



Temperaturbeständig

Info

Multifunktionaler Einsatz für vielseitige Anwendungen
Schraub, Crimp, Federzugversion – frei kombinierbar

Anwendungsgebiete

Maschinenbau, Veranstaltungstechnik, Kunststoffindustrie

Hinweis

Die Fotografien sind nicht maßstäblich und keine detailgetreuen Abbildungen der jeweiligen Produkte.

Ersteller: THB01/BU EPIC Freigegeben: IVSE1/BU EPIC	Dokument: DB10194000DE Version: 07	Seite 2 von 2
--	---------------------------------------	---------------