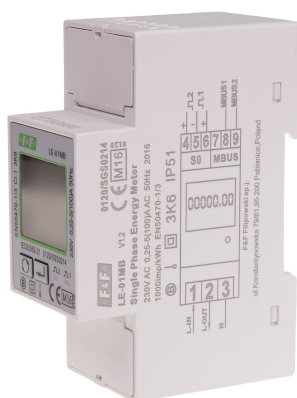




F&F Filipowski sp.k., ul. Konstantynowska 79/81, 95-200 Pabianice, tel.: +48 (42) 214 90 37, e-mail: biuro@fif.com.pl, www.fif.com.pl



LE-01MB

Jednofazowy licznik zużycia energii czynnej i biernej, M-BUS, 100(5)A

Index: LE-01MB

Jednofazowy, dwukierunkowy, czterokwadrantowy pomiar energii elektrycznej i parametrów sieci.

Zgodny z dyrektywą MID, interfejs komunikacyjny **M-Bus**. Wyposażony w **podświetlany wyświetlacz LCD**.



5 908312 599791 >

FUNKCJE I DZIAŁANIE

OPIS



Przeznaczenie

LE-01MB jest statycznym (elektronicznym) wzorcowanym licznikiem energii elektrycznej **prądu przemiennego 1-fazowego** w układzie bezpośrednim. Służy do wskazań i rejestracji pobranej energii elektrycznej oraz parametrów sieci zasilającej. Umożliwia zdalny odczyt wskazań poprzez przewodową sieć standardu **M-Bus**. Konfiguracja licznika odbywa się za pomocą menu konfiguracyjnego, dostępnego z panelu czołowego oraz przez port komunikacyjny zgodnie z funkcjami programowymi **M-Bus**.

Zgodność

Dyrektywa MID 2004/22/EC

Nr certyfikatu 0120/SGS0214

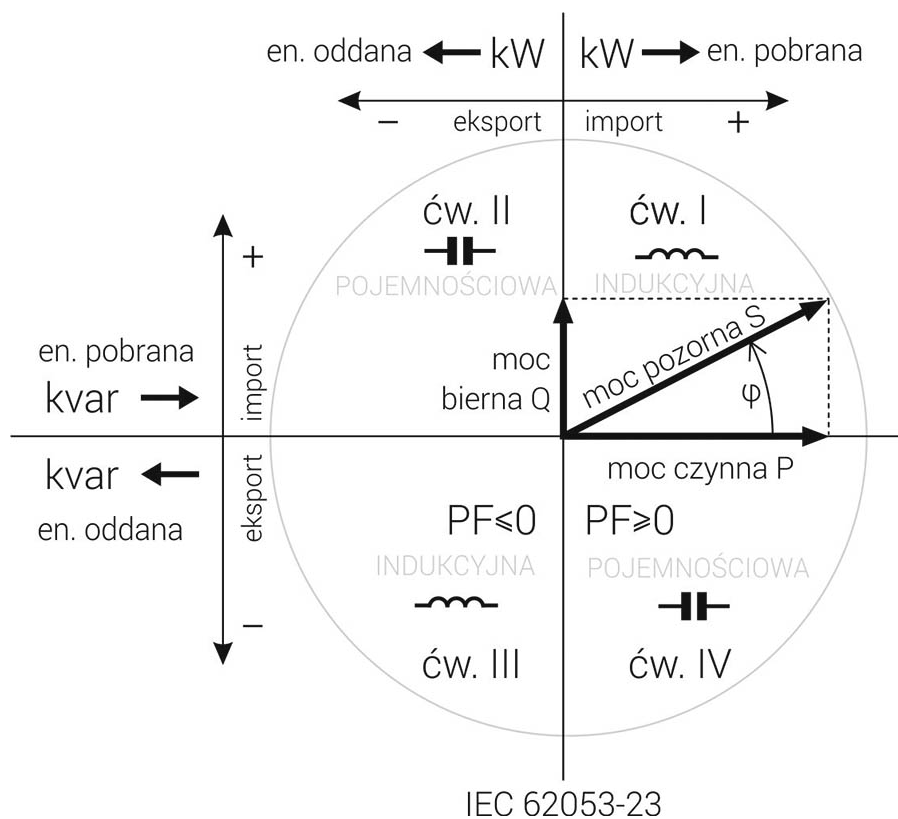


Funkcje

- * **1-fazowy**
- * **dwukierunkowy** (4-kwadrantowy)
- * pomiar bezpośredni 100 A
- * wskazanie kWh/kvar (pobrana/oddana)
- * wskazania parametrów sieci
- * zgodność z MID
- * protokół M-Bus
- * wyjście impulsowe SO
- * **podświetlany, wielofunkcyjny wyświetlacz LCD**
- * zabezpieczenie konfiguracji licznika hasłem

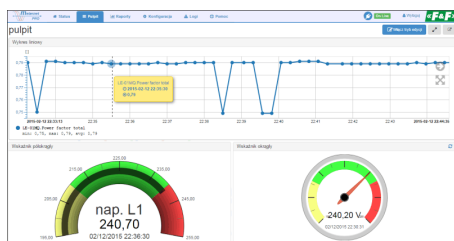
Mierzone wartości

- Energia czynna całkowita AE total [kWh]
- Energia czynna – import AE+ [kWh]
- Energia czynna – eksport AE- [kWh]
- Energia bierna całkowita RE total [kvarh]
- Energia bierna – import RE+ [kvarh]
- Energia bierna – eksport RE- [kvarh]



MeternetPRO

Program MeternetPRO umożliwia zdalny odczyt stanów oraz wskazań liczników, multimetrów, przetworników pomiarowych, modułów rozszerzeń wejść/wyjść i innych urządzeń pomiarowych komunikujących się zgodnie z protokołem Modbus RTU. Aplikacja jest integralną częścią programu Excel. Odczytane dane przedstawiane są w tabeli programu. Dane można dowolnie kształtować zgodnie z programowymi funkcjami arkusza kalkulacyjnego. Wymiana danych pomiędzy urządzeniami a aplikacją realizowana jest po sieci RS-485 lub sieci lokalnej LAN. Program wraz z bazą danych zainstalowany jest na specjalnym serwerze MT-CPU-1, który pracuje w sieci lokalnej. Programowy interfejs użytkownika jest aplikacją web'ową (stroną internetową). Dostęp do programu jest poprzez dowolną przeglądarkę internetową. W przypadku sieci LAN z publicznym adresem IP istnieje możliwość konfiguracji pracy programu i odczytu danych poprzez internet.



Moduł rozliczeń abonentowych zużycia energii elektrycznej

Moduł rozliczeń abonentowych zużycia energii elektrycznej lub innych rejestrowanych wartości narastających, np. zużycia wody, ciepła, itp. Pozwala na wyliczanie przyrostów wartości w wyznaczonych okresach rozliczeniowych (przedziałach czasowych). Cykle: miesięczny, tygodniowy, dzienny, godzinowy. Moduł pozwala na tworzenie wielu indywidualnych i równoległe pracujących raportów.



DANE TECHNICZNE

Prąd znamionowy (In)	5 A
Maksymalny prąd (Imax)	100 A
Model	Pomiar bezpośredni
Pomiar profilu obciążenia	Nie
Blokada cofania licznika	Tak
Legalizowany	Tak
Liczba impulsów	1-1000 imp/kWh (kvarh)

Szerokość wyrażona liczbą modułów	4,5
EDL40/EEC40	Nie
Z blokadą kodem	Nie
Liczba pozycji licznika	7
Napięcie znamionowe (Un) N-L	160-265 V
Zakres częstotliwości	50-50 Hz
Typ licznika	Elektroniczny
Klasa dokładności	B
Liczba faz	Jednofazowe
Rodzaj energii mierzonej	Moc czynna i bierna
Odpowiednie do	Pobór/zwrot
Liczba taryf licznika	Jednotaryfowy
Dopuszczenie	MID (Measuring Instruments Directive)
Wyjście impulsowe	Elektryczny
Rodzaj wyjścia impulsowego	S0
Rodzaj wskaźnika	Cyfrowy
Sposób montażu	Adapter szyny DIN
Rodzaj interfejsu	M-bus
Stopień ochrony (IP)	IP20
Wysokość	90 mm
Głębokość	65 mm
Szerokość	35 mm
Pobór mocy	2 W

Instrukcja

Deklaracja Reach

Deklaracja RoHS