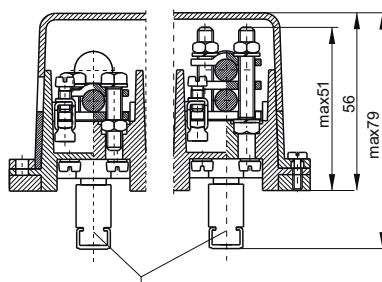
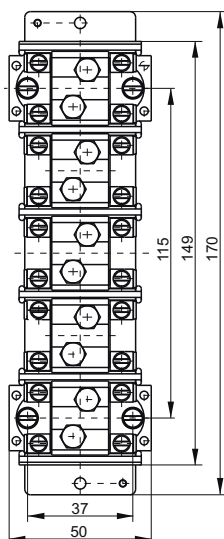


Odgałęźnik instalacyjny LZG-25/10

pięciosekowy: 5 sekcji (tor główny: 1 x 25mm, 2 tory odgałęźne 4 x 10mm) ²
5 sekcji (tor główny: 2 x 25mm, 2 tory odgałęźne 4 x 10mm) ²



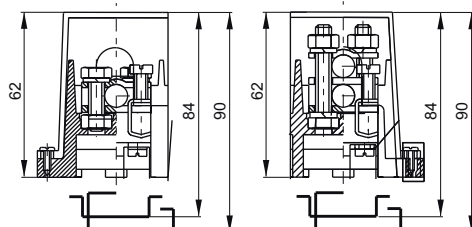
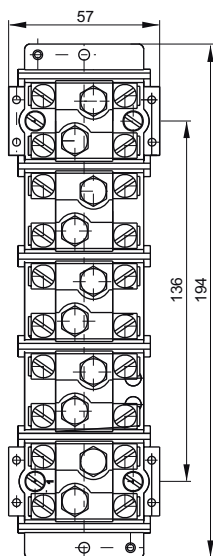
tylko dla odmian 21, 22, 31, 32

| TYP | LZG-25/10 | LZG-25/10 |
|--|--|--|
| Numer katalogowy | odm. 11 A13-5151 odm. 21 A13-5331 odm. 31 ¹⁾ A13-5521 | odm. 12 A13-5251 odm. 22 A13-5431 odm. 32 ¹⁾ A13-5621 |
| Mocowanie: | do podłoża na listwie TS35 na listwie TS32 | |
| Kolor korpusu | żółty ● | żółty ● |
| Norma | IEC 60998-2-1 | IEC 60998-2-1 |
| Przekrój znamionowy: główny / odgałęźny | 25 / 10mm ² | 25 / 10mm ² |
| Napięcie znamionowe izolacji | 450V | 450V |
| Prąd znamionowy ciągły: główny / odgałęźny | 101 / 57A | 101 / 57A |
| Przyłączalność znamionowa drutu (zacisk: główny / odgałęźny) | 6...25 / 0,75...10mm ² | 6...25 / 0,75...10mm ² |
| Przyłączalność znamionowa linki (zacisk: główny / odgałęźny) | 6...16 / 0,75...6mm ² | 6...16 / 0,75...6mm ² |
| Moment skręcający dla zacisków: główny / odgałęźny | 2,0 / 1,2Nm | 2,0 / 1,2Nm |
| Długość odizolowania (zacisk: główny / odgałęźny) | 21 / 10mm | 21 / 10mm |
| Materiał izolacyjny: korpus / pokrywka | poliamid / poliwęglan | poliamid / poliwęglan |
| Temperatura otoczenia | -25...+100°C | -25...+100°C |
| Stopień ochrony | IP10 | IP10 |
| Masa (odm. 11, 12) | 260g | 300g |
| Opakowanie | 9 (odm. 11), 6 (odm. 21, 31) szt. | 9 (odm. 12), 6 (odm. 22, 32) szt. |

¹⁾ na zamówienie

Odgałęźnik instalacyjny LZG-35/16

pięciosekcyjny: 5 sekcji (tor główny: 1 x 35mm², tory odgałęźne 4 x 16mm)²
5 sekcji (tor główny: 2 x 35mm², tory odgałęźne 4 x 16mm)²

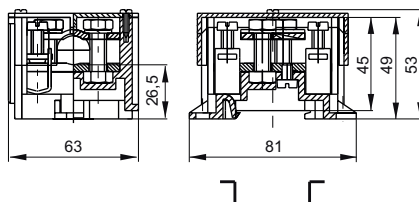


| TYP | | LZG-35/16 | LZG-35/16 |
|--|---|--|--|
| Numer katalogowy | Mocowanie: do podłoża na listwie TS35 na listwie TS32 | odm. 11 A13-2158 odm. 21 A13-2338 odm. 31 ¹⁾ A13-2528 | odm. 12 A13-2258 odm. 22 A13-2438 odm. 32 ¹⁾ A13-2628 |
| Kolor korpusu | | szary ● | szary ● |
| Norma | | IEC 60998-2-1 | IEC 60998-2-1 |
| Przekrój znamionowy: główny / odgałęźny | | 35 / 16mm ² | 35 / 16mm ² |
| Napięcie znamionowe izolacji | | 450V | 450V |
| Prąd znamionowy ciągły: główny / odgałęźny | | 125 / 76A | 125 / 76A |
| Przyłączalność znamionowa drutu (zacisk: główny / odgałęźny) | | 6...35 / 2,5...16mm ² | 6...35 / 2,5...16mm ² |
| Przyłączalność znamionowa linki (zacisk: główny / odgałęźny) | | 6...25 / 2,5...10mm ² | 6...25 / 2,5...10mm ² |
| Moment skręcający dla zacisków: główny / odgałęźny | | 3,0 / 2,0Nm | 3,0 / 2,0Nm |
| Długość odizolowania (zacisk: główny / odgałęźny) | | 23 / 11mm | 23 / 11mm |
| Materiał izolacyjny: korpus / pokrywka | | poliamid / poliwęglan | poliamid / poliwęglan |
| Temperatura otoczenia | | -25...+100°C | -25...+100°C |
| Stopień ochrony | | IP10 | IP10 |
| Masa | (bez WM35) | 420g | 470g |
| Opakowanie | | 6szt. | 6szt. |

Odgałęźnik instalacyjny LZG 95/35

jednosekcyjny (tor główny: 1x 95mm², tory odgałęźne 4x 35mm)²

Dzięki zaczepom odgałęźnik można łączyć w większą ilość torów prądowych tworzących całość. Można go mocować do podłoża lub na listwie TS35.



| TYP | | LZG 95/35 |
|--|--|---------------------------------|
| Numer katalogowy | | A13-4238 |
| Kolor: korpus / pokrywka | | szary / bezbarwny |
| Norma | | IEC 60947-7-1 |
| Przekrój znamionowy: główny / odgałęźny | | 95 / 35mm ² |
| Napięcie znamionowe izolacji | | 690V |
| Prąd znamionowy ciągły: główny / odgałęźny | | 232 / 125A |
| Przyłączalność znamionowa drutu (zacisk: główny / odgałęźny) | | 25...95 / 4...35mm ² |
| Przyłączalność znamionowa linki (zacisk: główny / odgałęźny) | | 25...70 / 4...25mm ² |
| Moment skręcający dla zacisków: główny / odgałęźny | | 6 / 2,5Nm |
| Długość odizolowania (zacisk: główny / odgałęźny) | | 32 / 13mm |
| Materiał izolacyjny: korpus / pokrywka | | poliamid / polistyren* |
| Temperatura otoczenia | | -25...+40°C |
| Stopień ochrony | | IP10 |
| Masa | | 296g |
| Opakowanie | | 18szt. |

¹⁾ na zamówienie

* możliwe wykonanie pokrywki z poliwęglanu