

PC-6SFTPLSZH-xxxx

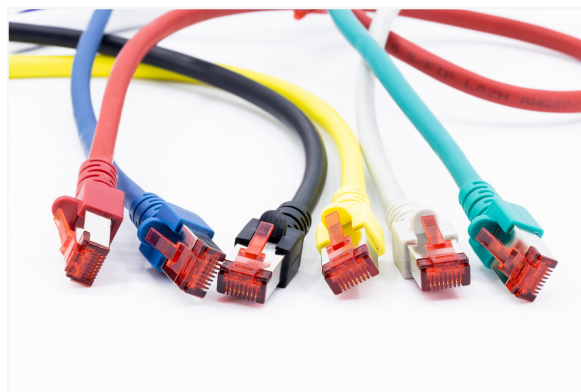
kategoria 6

S/FTP

LSZH

Patchcord securityNET kat.6 S/FTP LSZH

Kabel krosowy kategorii 6 S/FTP z powłoką LSZH to zaawansowane rozwiązanie stosowane do budowy nowoczesnych sieci lokalnych (LAN), zapewniające stabilne i szybkie połączenia internetowe. Jest to kabel krosowy (patchcord), zakończony z obu stron wtykiem RJ45 8P8C, wykonany z żył miedzianych typu linka AWG27/7. Dzięki swojej konstrukcji, kabel ten oferuje doskonałą przepustowość 5 Gbit/s, idealną dla szybkich połączeń sieciowych. Powłoka LSZH (Low Smoke Zero Halogen) zapewnia, że izolacja jest wykonana z materiału, który nie wydziela podczas pożaru dużej ilości dymu ani szkodliwych gazów. Kabel dostępny jest w różnych wersjach kolorystycznych, co ułatwia organizację i identyfikację w instalacjach.



Dane techniczne

Patchcord securityNET kat.6 S/FTP LSZH

Kategoria/klasa	6
Typ ekranowania	S/FTP
Powłoka zewnętrzna	LSZH
Średnica zewnętrzna	6.2 mm
Konstrukcja kabla	4x2
Grubość żyły/AWG	27/7
Temperatura pracy	0°C do 60°C
Promień zgięcia w czasie instalacji (min.)	31mm
Szybkość transmisji	5 Gbit
Częstotliwość	250MHz
Wykonanie żył	miedź



Warianty

Patchcord securityNET kat.6 S/FTP LSZH

Numer katalogowy	Opis	Długość
PC-6SFTPLSZH-xx0.25	Patch. securityNET kat.6 S/FTP LSZH	0,25m
PC-6SFTPLSZH-xx0.5	Patch. securityNET kat.6 S/FTP LSZH	0,5m
PC-6SFTPLSZH-xx1	Patch. securityNET kat.6 S/FTP LSZH	1,0m
PC-6SFTPLSZH-xx1.5	Patch. securityNET kat.6 S/FTP LSZH	1,5m
PC-6SFTPLSZH-xx2	Patch. securityNET kat.6 S/FTP LSZH	2,0m
PC-6SFTPLSZH-xx3	Patch. securityNET kat.6 S/FTP LSZH	3,0m
PC-6SFTPLSZH-xx5	Patch. securityNET kat.6 S/FTP LSZH	5,0m



Wysoka przepustowość

Kabel krosowy kat.6 S/FTP zapewnia doskonałą przepustowość do 5 Gbit/s, co sprawia, że jest odpowiedni do zastosowań wymagających dużej przepustowości danych.

Bezpieczeństwo

Powłoka LSZH (Low Smoke Zero Halogen) zapewnia, że kabel nie wydziela dużej ilości dymu ani szkodliwych gazów podczas pożaru, co zwiększa bezpieczeństwo.