



Przeznaczenie produktu

Seria produktu

Liczba pól

Typ napięcia roboczego

Rozłącznik w układzie przelącznym
GE
Nr. 4
AC

Właściwości styków

Prąd roboczy termiczny umowny I _{th} , IEC	A	315
Znamionowe napięcie izolacji U _i IEC/EN	V	1000
Znamionowe napięcie udarowe U _{imp}	kV	8
Znamionowy prąd roboczy I _e AC21A		
	400 V	A 315
	500 V	A 315
	690 V	A 315
AC22A		
	400 V	A 315
	500 V	A 315
	690 V	A 250
AC23A		
	400 V	A 200
	500 V	A 160
Rozproszenie mocy na pole maks.	W	13.5
Znamionowa moc robocza AC23A		
	400 V	kW 125
	690 V	kW 108
Znamionowy prąd krótkotrwały wytrzymywany (1s) I _{cw} (rms)	kA	8
Znamionowy prąd zwarciowy (rms)	kA	100
Wkładka bezpiecznikowa	Class/A	gG315
Zdolność załączania AC23A 400 V	A	4000
Trwałość mechaniczna	cycles	10000
Trwałość elektryczna AC21A	cycles	1000 (AC23A 400V)

Właściwości mechaniczne

Pozycja montażowa

normalna
dozwolona
Płaszczyzna pionowa
Dowolna

Montaż

Śruba

Zaciski

Typ zacisków
Zacisk śrubowy
Szyna
M10

Moment obrotowy dokręcania zacisków

maks. Nm 24
maks. lbin 18

Wymiary mostka łączeniowego maks.

25x3

Warunki otoczenia

Temperatura pracy

min.	°C	-25
maks.	°C	55

Temperatura składowania

min.	°C	-40
maks.	°C	70
	m	3000

Maks. wysokość

Odporność i zabezpieczenie

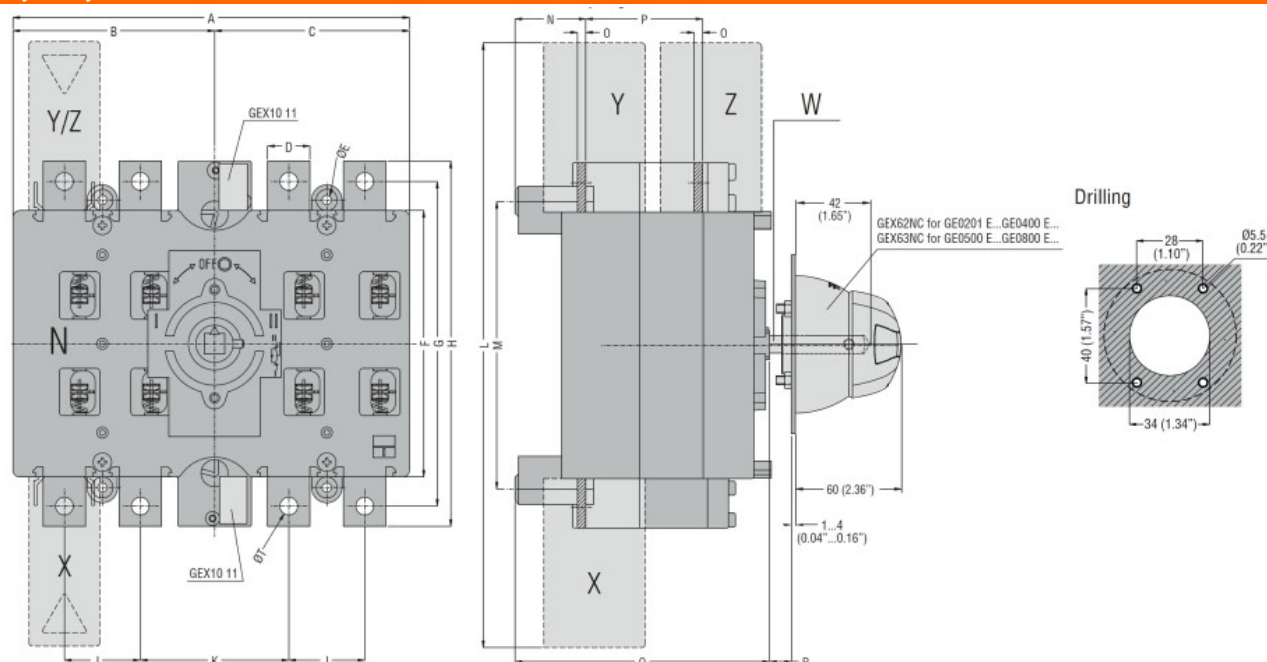
Stopień ochrony IP od frontu

IP20

Stopień zanieczyszczenia

3

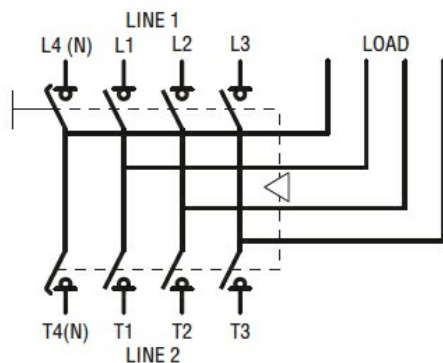
Wymiary



TYPE	A	B	C	D	ØE	F	G	H	J	K	L	M	N	O	P	Q	R Max	S	Ø T	U	V	Shaft extension	Terminal covers (N° of pcs/set)		
																						W	X (line 1)	Y (line 2)	Z (load)
GE0201 E GE0250 E GE0315 E GE0400 E	235	119.5	115.5	25	5.5	157	192	216	45	88	357	170	42	3	67	151	437	143	M10	133	142	GEX7227N GEX7375N GEX7536N □ 10 (0.6")	GEX82 12 (3)	GEX82 11 (3)	GEX83 12 (3)
GE0201 ET4 GE0250 ET4 GE0315 ET4 GE0400 ET4	(9.25")	(4.70")	(4.55")	(0.98")	(0.22")	(6.18")	(7.56")	(8.50")	(1.77")	(3.46")	(14.05")	(6.69")	(1.65")	(0.12)	(2.64")	(5.94")	(17.2")	(5.63")		(5.24")	(5.59")			GEX82 13 (4)	GEX82 13 (4)
GE0500 E GE0630 E GE0800 E	321	162	159	40	7	232	282	312	65	121	482	247	46	5	87	180	417	176	M12	186	171	GEX7195N GEX7345N GEX7535N □ 10 (0.6")	GEX82 22 (3)	GEX82 21 (3)	GEX83 21 (3)
GE0500 ET4 GE0630 ET4 GE0800 ET4	(12.63")	(6.38")	(6.26")	(1.57")	(0.27")	(9.13")	(11.10")	(12.28")	(2.56")	(4.73")	(18.98")	(9.72")	(1.81")	(0.20")	(3.42")	(7.09")	(16.42")	(6.93")	M12	(7.32")	(6.73")			GEX82 23 (4)	GEX82 23 (4)

Schemat połączeń elektrycznych

GE0201 ET4 - GE1600 ET4



Certyfikaty i zgodność

Zgodność

IEC/EN 60947-1

IEC/EN 60947-3

Certyfikaty

EAC

Klasyfikacja ETIM

ETIM 8,0

EC000216 -
Rozłącznik
izolacyjny