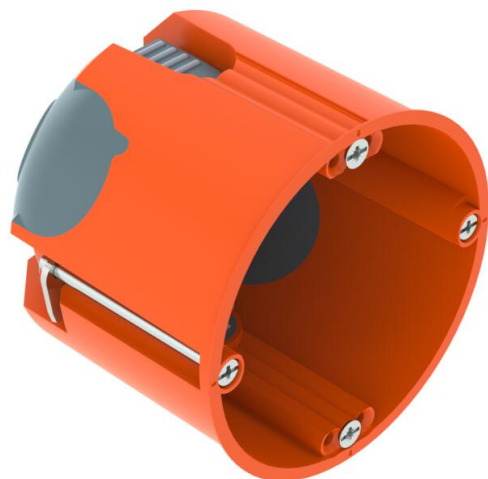


# Karta charakterystyki technicznej

## Puszka do ścian płytowych 61, hermetyczna



Numery katalogowe: 2003808



Puszka do ścian płytowych z hermetycznymi wejściami membranowymi, do stosowania w ścianach o głębokości zabudowy co najmniej 61 mm i grubości płyty 5 - 40 mm.

- 2 x 3 Schraubdomes
  - Geräteschrauben, Klemmlaschen
  - 2 Kombi-Rohreinführungen Ø 20 und 25 mm
  - 4 Einführungen für NYM-Leitungen 3 x 1,5 mm
  - 2 Einführungen für NYM-Leitungen 3 x 2,5 mm<sup>2</sup> oder 5 x 1,5 mm<sup>2</sup>
  - 2 Einführungen für NYM-Leitungen 5 x 2,5 mm<sup>2</sup> oder 7 x 1,5 mm<sup>2</sup>
  - Luftdichte Verbindung mit weiteren Gerätedosen über Verbindungsstutzen Typ ZH 11-V
  - Schallschutz geprüft bis 70 dB nach ISO 10140-2
- Lieferzubehör: 10 x Verbindungsstutzen Typ ZH 11-V  
Testowane zgodnie z DIN EN 60670-1, DIN EN 60670-22 i DIN 49073-1.



PP/  
TPE

Polipropylen / Elastomer termoplastyczny

### Dane podstawow

Numery katalogowe	2003808
Typ	HG 61-L
Oznaczenie 1	Puszka do ścian GK
Oznaczenie 2	hermetyczna
Dostępny od	01.10.2021
Wytwórca	OBO
Wymiar	Ø68mm, H61mm
Kolor	pomarańczowy / szary
Materiał	Polipropylen / Elastomer termoplastyczny
Najmniejsza jednostka sprzedaży	25
Jednostka opakowania	Sztuk
Ciężar	2,75 kg
Jednostka wagi	kg/100 szt.
Ślad węglowy CO <sub>2</sub> (GWP) od kołyski po bramę	0,0889 kg CO <sub>2</sub> e / 1 Sztuka

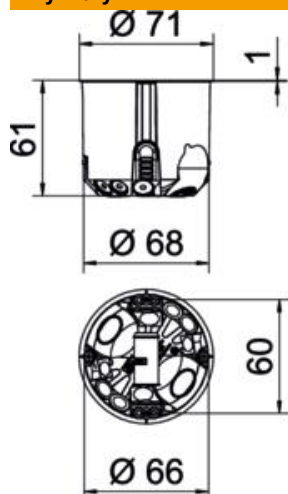
# Karta charakterystyki technicznej

## Puszka do ścian płytowych 61, hermetyczna

Numery katalogowe: 2003808



### Wymiary



Wysokość	61 mm
----------	-------

### Dane techniczne

Liczba wlotów	10
Ilość połączeń	1
Rodzaj wejścia	Przewody NYM, przewody multimedialne i peszle
Rodzaj przepustu w obudowie	Membrana do przebijania
Wykonanie	Pojedynczy
Model	Puszka instalacyjna
Mocowanie osprzętu	Śruby
Pokrywa	bez
Zamocowanie pokrywy	Śruby
Materiał samogasnący	zgodnie z VDE 0471/IEC 60695-2-11, temperatura badania 850°C
Kształt	okrągła
Średnica frezowanego otworu	68 mm
Do średnicy rury	20/25 mm
Odpowiednie do płyt o grubości maks.	40 mm
Odpowiednie do płyt o grubości min.	5 mm
Bezhalogenowy	tak
Wejścia przewodów 3 x 1,5 mm <sup>2</sup>	4
Wejścia przewodów 3 x 2,5 mm <sup>2</sup> / 5 x 1,5 mm <sup>2</sup>	2
Wejścia przewodów 5 x 2,5 mm <sup>2</sup> / 7 x 1,5 mm <sup>2</sup>	2
Ze śrubami	tak
Sposób montażu	Ściana pusta/
Przekrój znamionowy maks.	2,5 mm <sup>2</sup>
Przekrój znamionowy min.	1,5 mm <sup>2</sup>
Odporny na uderzenia	brak
Stopień ochrony	IP 30
Wspornik	Łącznik puszek do ścian płytowych
Hermetyczna	tak
Napięcie znamionowe	400 V