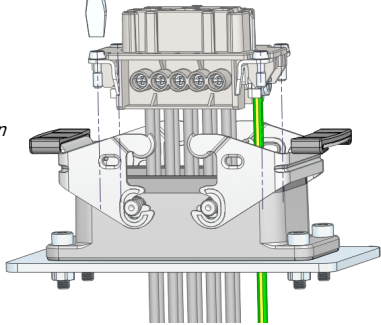


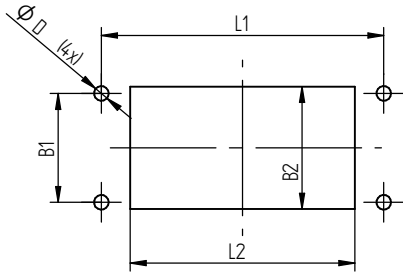


Siehe Montageanleitung
für Einsatz
See installation instruction
for insert



1

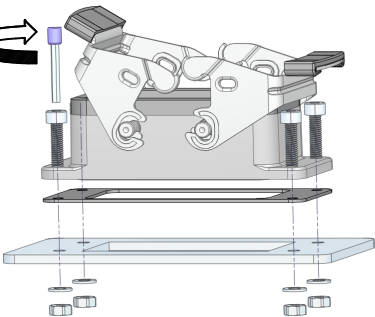
Montageausschnitt
Panel cut-out



Gehäuse / Housing	L1 [mm]	L2 [mm]	B1 [mm]	B2 [mm]	Ø D [mm]
EPIC® H-B 6	70	53	32	36	4,3
EPIC® H-B 10	83	66	32	36	4,3
EPIC® H-B 16	103	86	32	36	4,3
EPIC® H-B 24	130	113	32	36	4,3

2

ISO 4762 - M4
2 Nm



Sicherheitsinformationen / *Safety informations:*

ACHTUNG: NICHT UNTER LAST STECKEN ODER TRENNEN
CAUTION: DO NOT DISCONNECT UNDER LOAD
ATTENTION: NE PAS UTILISER POUR COUPER LE COURANT

Gilt für folgende Gehäuse-Typen: / *Valid for the following housing types:*



EPIC® H-B 6 AG-LB

EPIC® H-B 10 AG-LB
EPIC® H-B 16 AG-LB
EPIC® H-B 24 AG-LB

EPIC® H-B 10 AG
EPIC® H-B 16 AG
EPIC® H-B 24 AG



EPIC® H-B 6 AD-LB

EPIC® H-B 10 AD-LB
EPIC® H-B 16 AD-LB
EPIC® H-B 24 AD-LB

EPIC® H-B 10 AD-BO
EPIC® H-B 16 AD-BO
EPIC® H-B 24 AD-BO

Die Bilder sind nicht maßstäblich und keine detailgetreuen Abbildungen der jeweiligen Produkte.
Pictures are not to scale and do not represent detailed images of the respective products.