


|                          |                               |   |
|--------------------------|-------------------------------|---|
| 22260326                 | <b>DATENBLATT</b>             |  |
| Gültig ab:<br>21.12.2023 | <b>AB-C4-(L*)PUR-M12FA-3L</b> |   |

## Beschreibung

- Sensor/Aktor-Kabel, 4-pol., PUR schwarz
- gewinkelter M12 Buchse auf freies Leitungsende
- 3 LEDs



## Allgemeine Kennwerte

|                               |  |
|-------------------------------|--|
| Polzahl                       | 4  |
| Umgebungstemperatur (Betrieb) | -25 °C bis +90 °C (Stecker / Buchse)<br>-40 bis +80 °C (Kabel, fest verlegt)<br>-25 bis +80 °C (Kabel, bewegt) |
| Schutzart                     | IP65 / IP67 / IP68   |
| Kodierung                     | A-Standard   |
| Anzugsdrehmoment              | 0,4 Nm (M12-Steckverbinder)  |
| Steckzyklen                   | ≥ 100  |

## Variante

| Artikelnummer | Artikelbezeichnung     | Länge [m] | Bauform   |
|---------------|------------------------|-----------|-----------|
| 22260326      | AB-C4-2,0PUR-M12FA-3L  | 2         | gewinkelt |
| 22262068      | AB-C4-3,0PUR-M12FA-3L  | 3         | gewinkelt |
| 22260327      | AB-C4-5,0PUR-M12FA-3L  | 5         | gewinkelt |
| 22260340      | AB-C4-10,0PUR-M12FA-3L | 10        | gewinkelt |
| 22260951      | AB-C4-15,0PUR-M12FA-3L | 15        | gewinkelt |
| 22260947      | AB-C4-20,0PUR-M12FA-3L | 20        | gewinkelt |
| 22262029      | AB-C4-25,0PUR-M12FA-3L | 25        | gewinkelt |
| 22260819      | AB-C4-30,0PUR-M12FA-3L | 30        | gewinkelt |
| 22260892      | AB-C4-35,0PUR-M12FA-3L | 35        | gewinkelt |

## Ergänzender Hinweis

Datenblatt auch für abweichende Längen gültig. Alternative Längen auf Anfrage erhältlich.

## Elektrische Eigenschaften


|                           |         |
|---------------------------|---------|
| Bemessungsspannung        | 24 V DC |
| Bemessungsstrom bei 40 °C | 4 A     |
| Überspannungskategorie    | II      |
| Verschmutzungsgrad        | 3       |

## Mechanische Eigenschaften

### Buchse

|                                |  |
|--------------------------------|--|
| Brennbarkeitsklasse nach UL 94 | HB   |
| Kontakt, Material              | CuSn                                       |
| Kontaktträger, Material        | TPU GF                                     |
| Kontaktoberfläche, Material    | Ni / Au                                    |
| Rändel, Material               | Zinkdruckguss, vernickelt                  |
| Griffkörper, Material          | TPU, schwer entflammbar, selbstverlöschend |
| Dichtung, Material             | NBR  |

|  |                                       |               |
|--|---------------------------------------|---------------|
| Ersteller: THLE3/PDP<br>Freigegeben: IVSE1/PDP | Dokument: DB22260326DE<br>Version: 05 | Seite 1 von 3 |
|--|---------------------------------------|---------------|

|                          |                               |   |
|--------------------------|-------------------------------|---|
| 22260326                 | <b>DATENBLATT</b>             |  |
| Gültig ab:<br>21.12.2023 | <b>AB-C4-(L*)PUR-M12FA-3L</b> |   |


### Leitung

|                                 |  |
|---------------------------------|--|
| Kabelaufbau                     | 4 x AWG22 / 42   |
| Signalleitung, Aufbau           | 42 x 0,10 mm   |
| Leiterquerschnitt               | 0,34 mm <sup>2</sup>   |
| Aderisolation, Außendurchmesser | 1,27 mm ± 0,02 mm  |
| Kabelaußendurchmesser           | 4,7 mm ± 0,15mm  |
| Aderfarbe                       | braun, weiß, blau, schwarz   |
| Außenmantel, Farbe              | schwarzgrau, ähnlich RAL 7021  |
| Anzahl Biegezyklen              | 10.000.000   |
| Verfahrweg                      | 10 m   |
| Verfahrgeschwindigkeit          | 3 m/s  |
| Beschleunigung                  | 10 m/s <sup>2</sup>  |
| Kabelgewicht                    | 30 kg / km   |
| Außenmantel, Material           | PUR  |
| Aderisolation, Material         | PP   |
| Isolationswiderstand            | ≥ 1 GΩ*km  |
| Leiterwiderstand                | ≤ 58 Ω/km  |
| Flammwidrigkeit                 | flammwidrig nach UL 758/1581 FT2<br>DIN EN 60332-2-2 (20 s)  |
| Halogenfreiheit                 | halogenfrei nach DIN VDE 0472 Teil 815<br>DIN EN 50267-2-1   |
| Ölbeständigkeit                 | ölbeständig nach DIN EN 60811-2-1  |
| Sonstige Eigenschaften          | gut beständig gegen Säuren, Laugen und Lösemittel<br>hydrolyse und mikrobebeständig<br>bedingt UV beständig nach DIN EN ISO 4892-2-A<br>Adhäsionsarm<br>abriebfest |

### Standard

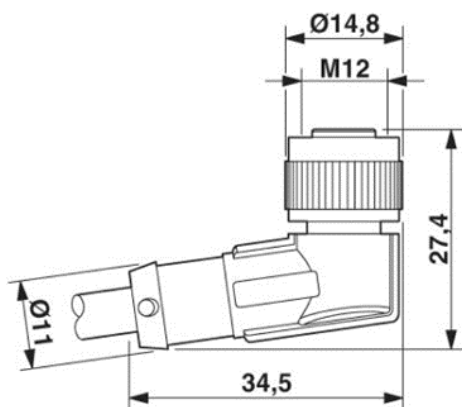
|                                 |                 |
|---------------------------------|-----------------|
| Produktnorm, M12 Steckverbinder | IEC 61076-2-101 |
| UL gelistet, E-File             | E249137         |

|  |                                       |               |
|--|---------------------------------------|---------------|
| Ersteller: THLE3/PDP<br>Freigegeben: IVSE1/PDP | Dokument: DB22260326DE<br>Version: 05 | Seite 2 von 3 |
|--|---------------------------------------|---------------|

|                          |                               |   |
|--------------------------|-------------------------------|---|
| 22260326                 | <b>DATENBLATT</b>             |  |
| Gültig ab:<br>21.12.2023 | <b>AB-C4-(L*)PUR-M12FA-3L</b> |   |

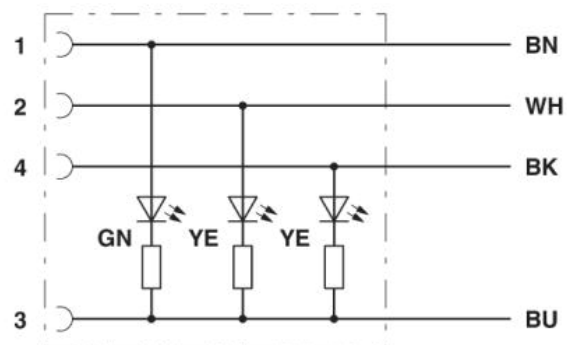
## Technische Zeichnungen

Maßzeichnung



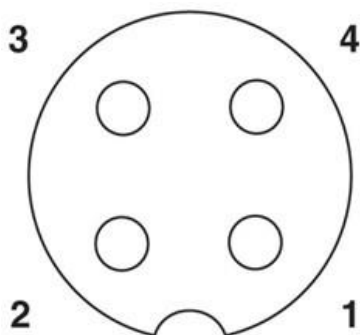
Buchse M12 x 1, gewinkelt

Schaltplan



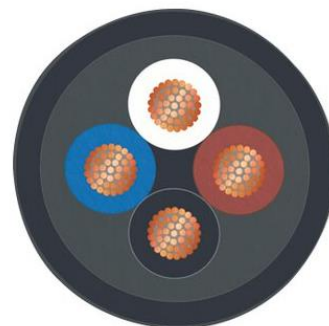
Kontaktbelegung der M12-Buchse mit LED

Schemazeichnung



Polbild M12-Buchse, 4-polig, Ansicht Buchsenseite

Kabelquerschnitt



## Anwendungsgebiete

Für erhöhte mechanische Beanspruchung und raue Einsatzbedingungen

## Hinweis

Die Fotografien sind nicht maßstäblich und keine detailgetreuen Abbildungen der jeweiligen Produkte.

|  |                                       |               |
|--|---------------------------------------|---------------|
| Ersteller: THLE3/PDP<br>Freigegeben: IVSE1/PDP | Dokument: DB22260326DE<br>Version: 05 | Seite 3 von 3 |
|--|---------------------------------------|---------------|