
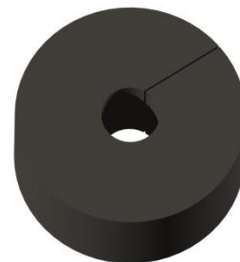


53611001	<b>DATENBLATT</b>	
Gültig ab: 23.10.2024	<b>SKINTOP® DIX-M AUTOMATION</b>	

Bei dem SKINTOP® DIX-M AUTOMATION handelt es sich um einen Dichteinsatz aus NBR, mit einer oder mehreren Bohrungen mit seitlichem Schlitz.  
Der DIX-M ist für vorkonfektionierte Kabel und Leitungen konzipiert, bietet eine einfache Montage und optimale Abdichtung.



### Technische Merkmale:

Material:	NBR
Größen	M25 bis M40
Schutzart DIX-M GESCHLITZT	IP66 nach DIN 60529 IP68 – 5 bar / 30 min nach DIN 60529 IP54 nach EN 60529
Schutzart DIX-M ASI	
Temperaturbereich	-40 °C bis +100 °C
Farbe:	Schwarz




Norm-Referenzen:



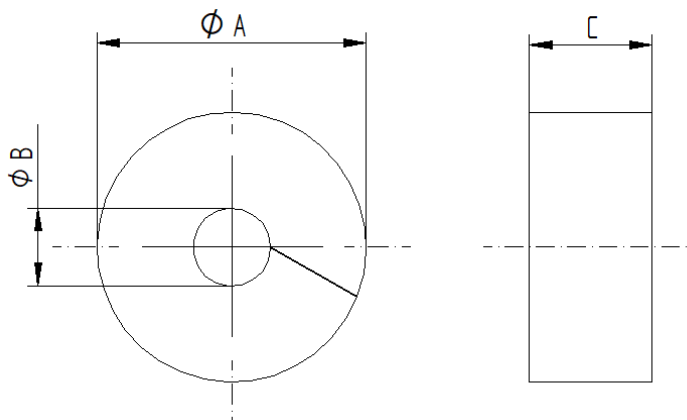
### Passende Verschraubung:

SKINTOP® ST-M  
SKINTOP® MS-M  
SKINTOP® CLICK

Ersteller: MAU1/PDP Freigegeben: DAMU1/PDP	Dokument: DB53611001DE Version: 07	Seite 1 von 2
---	---------------------------------------	---------------

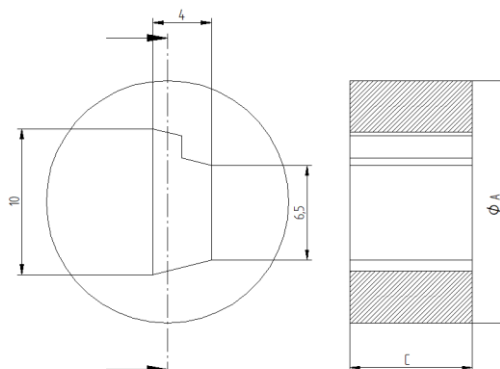
53611001	<b>DATENBLATT</b>	
Gültig ab: 23.10.2024	<b>SKINTOP® DIX-M AUTOMATION</b>	

#### SKINTOP® DIX-M GESCHLITZT



Größe	Ø A mm	Klemmbereich Ø B mm	Anzahl Bohrungen	C mm	Art. Nr.
M25	20,8	5,4	1	9,5	5344 0980
M25	20,8	3 - 7	1	9,5	5344 0982
M25	20,8	4 - 9	1	9,5	5344 0983
M32	25,6	4,5 - 6,5	1	12,0	5344 0970
M32	25,6	5 - 8,5	1	12,0	5361 1006
M32	25,6	6 - 11	1	12,0	5361 1005
M32	25,6	6 - 8	3	12,0	5361 1007
M40	33,8	7 - 10	3	14,5	5331 0444
M40	33,8	6,5 - 9	4	14,5	5361 1008

#### SKINTOP® DIX-M ASI



Größe	Ø A	C	Anzahl ASI Öffnungen	Art. Nr.
M20	16,6	8,4	1x	53611001
M25	20,8	8,4	2x	53611004

Weitere Angaben entnehmen Sie bitte unserem aktuellen Katalog.

Bei Beständigkeitsfragen über aggressive Medien oder bestimmte Öle kann unser Labor Sie gerne beraten.

Ersteller: MAAU1/PDP Freigegeben: DAMU1/PDP	Dokument: DB53611001DE Version: 07	Seite 2 von 2
--	---------------------------------------	---------------