

5311 2686	DATENBLATT	
Gültig ab: 24.01.2025	SKINTOP® CLICK / CLICK-R	

Bei der SKINTOP® CLICK / CLICK-R handelt es sich um eine Kabeleinführung aus Polyamid. Durch das Rastsystem mit vier Rastnasen ist eine blitzschnelle Montage gewährleistet und die Verdrehssicherung garantiert dauerhaften Vibrationsschutz. Sie eignet sich besonders für den universellen Einsatz im Schaltschrankbau, in der Mess-, Regel- und Elektrotechnik, Automatisierungstechnik, im Anlagen- und Apparatebau und im Steuerungsbau. Sie erfüllt die hohen Ansprüche an besondere Funktionssicherheit.



Material:

Zwischenstutzen

Polyamid

Hutmutter

Polyamid

Dichteinsatz

Elastomer

Druckmutter

Polyamid, glasfaserverstärkt

Flachdichtung (Ø12 bis Ø25)

Elastomer

O-Ring (Ø32)

NBR

Technische Merkmale:

Anschlussdurchmesser

Ø12 bis Ø32

Schutzart

Größe Ø12: IP68 – 4bar/30min nach EN 60529

Größe Ø16 bis Ø25: IP68 – 5bar/30min nach EN 60529

Größe Ø32: IP68 – 1bar/30min nach EN 60529

Alle Größen: Type 1 und Type 12, nach UL50E

Zugentlastung

Kategorie A nach EN 62444

Typausführung

CLICK Standard

CLICK-R Standard mit Reduzierung

Temperaturbereich

Dynamisch -20°C bis +100°C

Statisch -40°C bis +100°C

Empfohlene Montagetemperatur +20±5°C

Weitere Eigenschaften:

Brandklasse

V2 nach UL 94

UV-Beständig

SKINTOP® CLICK / CLICK-R schwarz nach ISO 4892-2

Farbe:

Schwarz, RAL 9005

Silbergrau, RAL 7001

Lichtgrau, RAL 7035

Approbationen:



E79903

UL File Nr. E79903
(Prüfung nach UL514B)

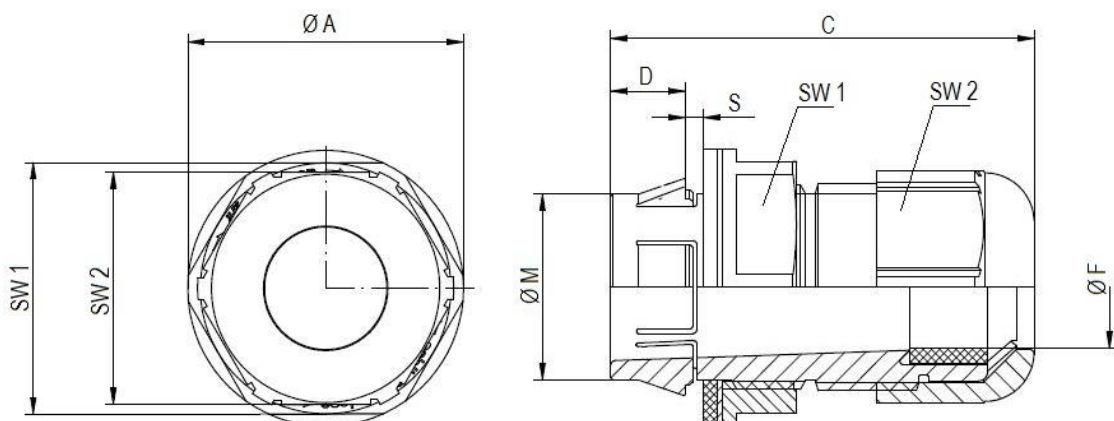
Norm-



Referenzen:

Ersteller: MAU1/PDP Freigegeben: DAMU1/PDP	Dokument: DB53112686DE Version: 17	Seite 1 von 2
---	---------------------------------------	---------------

5311 2686	DATENBLATT	
Gültig ab: 24.01.2025	SKINTOP® CLICK / CLICK-R	



SKINTOP® CLICK

Größe	Ø M [mm] Montage- Bohrung	SW 1 / SW 2 [mm]	Ø A [mm]	C [mm]	D [mm]	Ø F [mm] Klemm- bereich	S [mm] Wand- stärke	Artikel-Nr.		
								RAL 7035	RAL 7001	RAL 9005
Ø 12	Ø 12,3 _{-0,2}	18 / 15	20,0	40	8	4,5-7	1-4	53112692	53112921	53112923
Ø 16	Ø 16,3 _{-0,2}	22 / 19	24,2	42	8	5-9	1-4	53112686	53112876	53112882
Ø 20	Ø 20,3 _{-0,2}	27 / 25	29,7	45	8	7-13	1-4	53112687	53112877	53112883
Ø 25	Ø 25,3 _{-0,2}	32 / 30	35,2	48	8	9-17	1-4	53112688	53112878	53112884
Ø 32	Ø 32,3 _{-0,2}	40 / 36	44,0	56	8	11-20	1-4	53112694	53112922	53112924

SKINTOP® CLICK-R

Größe	Ø M [mm] Montage- Bohrung	SW 1 / SW 2 [mm]	Ø A [mm]	C [mm]	D [mm]	Ø F [mm] Klemm- bereich	S [mm] Wand- stärke	Artikel-Nr.		
								RAL 7035	RAL 7001	RAL 9005
Ø 12	Ø 12,3 _{-0,2}	18 / 15	20,0	40	8	3,5-5	1-4	53112925	53112927	53112929
Ø 16	Ø 16,3 _{-0,2}	22 / 19	24,2	42	8	4-7	1-4	53112689	53112879	53112885
Ø 20	Ø 20,3 _{-0,2}	27 / 25	29,7	45	8	5-10	1-4	53112690	53112880	53112886
Ø 25	Ø 25,3 _{-0,2}	32 / 30	35,2	48	8	6-13	1-4	53112691	53112881	53112887
Ø 32	Ø 32,3 _{-0,2}	40 / 36	44,0	56	8	7-15	1-4	53112926	53112928	53112931

Weitere Angaben entnehmen Sie bitte unserem aktuellen Katalog.

Bei Beständigkeitsfragen über aggressive Medien oder bestimmte Öle kann unser Labor Sie gerne beraten.

Ersteller: MAU1/PDP Freigegeben: DAMU1/PDP	Dokument: DB53112686DE Version: 17	Seite 2 von 2
---	---------------------------------------	---------------