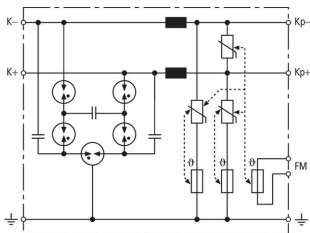


BVT KKS ALD 75 (918 420)

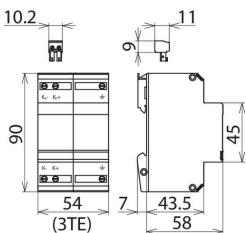
- do obwodów ochronnych
- wysoki prąd znamionowy
- do stosowania zgodnie ze Strefową Koncepcją Ochrony Odgromowej jako przejście pomiędzy strefami 0_A – 2 i wyżej



Ilustracje nie są wiążące



Schemat połączeń BVT KKS ALD 75



Rysunek wymiarowy BVT KKS ALD 75

Skoordynowany energetycznie ogranicznik kombinowany do ochrony prostownika w obwodzie ochronnym (kolor czerwony). Wtykowy zestaw zdalnej sygnalizacji (zestaw rozwierny) do informowania o przeciążeniu (kontrola temperatury warystorów). Zalecany montaż w obudowie z blachy stalowej. Niskie udarowe napięcie przeskoku dzięki sterowaniu pojemnościowemu.

Typ	BVT KKS ALD 75
Nr kat.	918 420
Klasa SPD	TYPE 1 P1
Napięcie znamionowe (U _N)	70 V
Największe napięcie trwałej pracy DC (U _C)	75 V
Prąd znamionowy (I _N)	12 A
D1 Piorunowy prąd udarowy (10/350 μs) na linię (I _{imp})	3.5 kA
D1 Całkowity piorunowy prąd udarowy (10/350 μs) (I _{imp})	7 kA
C2 Znamionowy prąd wyładowczy (8/20 μs) na linię (I _n)	20 kA
C2 Całkowity znamionowy prąd wyładowczy (8/20 μs) (I _n)	40 kA
Napięciowy poziom ochrony linia-linia przy I _n C2 (U _P)	≤ 420 V
Napięciowy poziom ochrony linia-PG przy I _n C2 (U _P)	≤ 420 V
Napięciowy poziom ochrony linia-linia przy 1 kV/μs C3 (U _P)	≤ 370 V
Napięciowy poziom ochrony linia-PG przy 1 kV/μs C3 (U _P)	≤ 370 V
Impedancja szeregową na linię	5 μH
Częstotliwość graniczna linia-linia (f _G)	1 MHz
Pojemność własna linia-linia (C)	≤ 2 nF
Pojemność własna linia-PG (C)	≤ 2 nF
Zakres temperatury pracy (T _U)	-40°C ... +80°C
Stopień ochrony	IP 20
Montaż	szyna 35 mm zgodnie z EN 60715
Przyłączenie (wejście / wyjście)	śruba / śruba
Przekrój przewodów, drut	0,5-6 mm ²
Przekrój przewodów, linka	0,5-6 mm ²
Uziemienie przez	zacisk śrubowy
Materiał obudowy	termoplast, UL 94 V-0
Kolor	czerwony
Spełnia wymagania normy	IEC 61643-21 / EN 61643-21
Rodzaj zestawu zdalnej sygnalizacji (FM)	zestaw rozwierny
Parametry obwodu sygnalizacji DC	250 V / 0,1 A; 125 V / 0,2 A; 75 V / 0,5 A
Parametry obwodu sygnalizacji AC	250 V / 0,5 A
Przekrój przewodów zdalnej sygnalizacji (FM)	maks. 1,5 mm ²
Waga	212 g
Numer taryfy celnej (Nomenklatura scalona EU)	85363010
GTIN (EAN)	4013364094895
Jed. Op.	1 szt.

W związku z ciągłym rozwojem technicznym zastrzegamy sobie prawo wprowadzenia zmian parametrów technicznych, konfiguracji i technologii, wymiarów, wagi i materiałów. Przedstawione ilustracje nie są wiążące.