



91-202 Łódź  
ul. Warecka 1  
tel. 422547850  
tel. 422547870  
www.pokoj.com.pl

## Karta Informacyjna

### Złączka ochronna ZUO<sup>®</sup> ZUO-16/35

PKWiU 27.12.40

KI-292

Nr  
arkusza:  
**1**

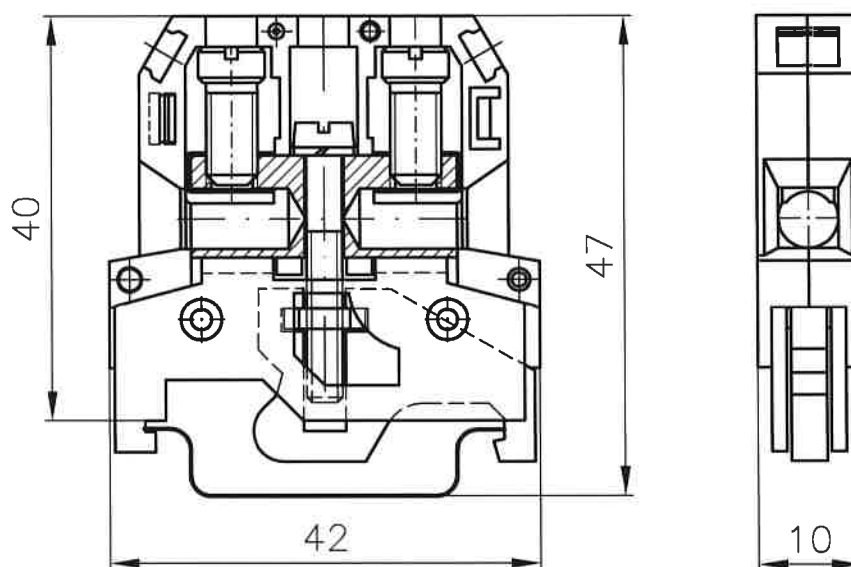
Ilość  
arkuszy:  
**1**

Edycja: 3

Złączki ochronne ZUO-16/35 z funkcją PE, przeznaczone są do łączenia nieobrobionych przewodów ochronnych o żyłach sztywnych lub giętkich i przekroju znamionowym 16 mm<sup>2</sup>. Mogą być stosowane przemysłowo bez ograniczeń oraz montowane w urządzeniach użytkowanych w warunkach wewnętrznych we wszystkich strefach klimatycznych. Złączki mocuje się na listwach typu TS35.

Złączka ZUO-16/35 posiada znak CE i spełnia wymagania nowej dyrektywy 2014/35/EC, która zastąpiła dyrektywę 2006/95/WE.

**ZUO jest znakiem towarowym R.153911 i jest chroniony w Urzędzie Patentowym Rzeczypospolitej Polskiej od 2000r**



## DANE ZNAMIONOWE

Złączka  
Zgodność z normą  
Przekrój znamionowy  
Przyłączalność znamionowa:  
- przewód sztywny  
- przewód giętki  
Napięcie znamionowe izolacji  
Napięcie znamionowe udarowe wytrzymywane  
Moment dokręcający: zaciski / do wspornika  
Długość odizolowania  
Materiał:  
- korpus

PE  
IEC 60947-7-2  
16 mm<sup>2</sup>

1...16 mm<sup>2</sup>  
1...10 mm<sup>2</sup>  
690 V  
6 kV  
2,0 Nm / 0,8 Nm  
11 mm

poliamid : klasa palności V2 wg UL94,  
stopień 3 zanieczyszczenia ,  
odporność na prądy pełzające: CTI>600,  
grupa materiałów I,  
możliwość pracy w zakresie temperatur:  
-25...+ 100°C .

- zacisk, mostek  
- dźwignia, wkręty, podkładki  
Nr katalogowy / Kolor:  
Masa złączki / Pakowanie po

mosiądz (pokrycie: Ni5, Sn5)  
stal (pokrycie: Zn5)  
11-5E3Z / żółto - zielony  
39 g / 30 szt

## WYPOSAŻENIE

- listwa montażowa  
- oznaczniki

TS35..., TS35...Al  
DK/Z-5, DK/Z-6