

Karta charakterystyki technicznej

Obejma mocująca 822, FT, ciężka

Numery katalogowe: 1014021



Obejma mocująca jednołapkowa 12mm



St

stal

FT

cynkowane ogniowo-zanurzeniowo

Dane podstawow

Numery katalogowe	1014021
Typ	822 12 FT
Oznaczenie 1	Obejma mocująca
Oznaczenie 2	jednołapkowa
Wytwórca	OBO
Wymiar	12mm
Materiał	Stal
Powierzchnia	cynkowana metodą zanurzeniową
Norma powierzchni	DIN EN ISO 1461
Najmniejsza jednostka sprzedaży	100
Jednostka opakowania	Sztuk
Ciężar	1,45 kg
Jednostka wagi	kg/100 szt.
Ślad węglowy CO ₂ (GWP) od kołyski po bramę	0,0329 kg CO _e / 1 Sztuka

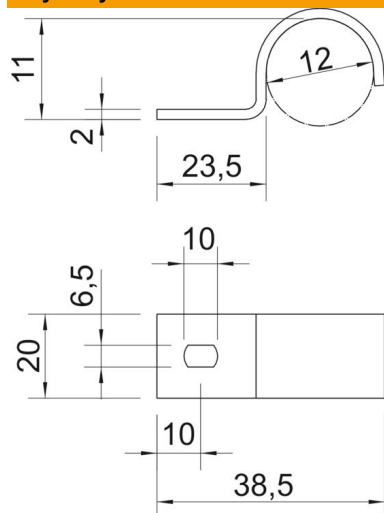
Karta charakterystyki technicznej

Obejma mocująca 822, FT, ciężka

Numery katalogowe: 1014021



Wymiary



Długość	38,5 mm
Szerokość	20 mm
Wysokość	11 mm
Wymiar A	10 mm
Wymiar b	20 mm
Wymiar D	12 mm
Wymiar H	11 mm
Wymiar L	23,5 mm
Wymiar L1	38,5 mm
Wymiar t	2 mm

Dane techniczne

Odległość od ściany	brak
Ilość przewodów/rur	1
Wykonanie	jednozaciskowy
Rodzaj mocowania	Otwór wiercony
do średnicy	12
Odpowiednie w strefie ochrony przeciwpożarowej	brak
Wielkość:	M12
Bezhalogenowy	tak
W płaszczu z tworzywa sztucznego	brak
Wielkość otworu	6,5 x 10 mm
Grubość materiału	2 mm
średnica znamionowa	12 mm
odporny na działanie promieni UV	tak