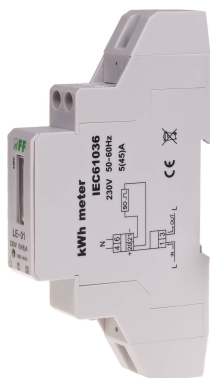




F&F Filipowski sp.k., ul. Konstantynowska 79/81, 95-200 Pabianice, tel.: +48 (42) 214 90 37, e-mail: biuro@fif.com.pl, www.fif.com.pl



LE-01

Jednofazowy licznik zużycia

Index: LE-01

Jednofazowy. Prąd 45 A.

LE-01 jest statycznym (elektronicznym) wzorcowanym wskaźnikiem zużycia energii elektrycznej prądu przemiennego jednofazowego w układzie bezpośrednim.



FUNKCJE I DZIAŁANIE

OPIS



Działanie

Specjalny układ elektroniczny pod wpływem przepływającego prądu i przyłożonego napięcia generuje impulsy w ilości proporcjonalnej do pobieranej energii elektrycznej. Pobór energii sygnalizowany jest miganiem LED. Liczba impulsów jest przeliczana na energię pobraną, a jej wartość wskazywana jest przez mechaniczne liczydło bębnowe. Ostatnia, czerwona cyfra na bębnie liczydła oznacza rząd 1/10 KWh (100Wh).

Uwaga!

Wskaźnik zużycia energii elektrycznej posiada wyjście impulsowe SO+ - SO-. Pozwala to na podłączenie innego urządzenia impulsowego szczytującego (SO) generowane impulsy przez licznik.

Do poprawnej pracy licznika nie jest wymagane podłączenie dodatkowego urządzenia.

Wskaźnik posiada możliwość plombowania osłon zacisków wejściowych i wyjściowych uniemożliwiające zrobienie obejścia licznika.

DANE TECHNICZNE

Prąd znamionowy (In)	5 A
Maksymalny prąd (Imax)	45 A
Model	Pomiar bezpośredni
Pomiar profilu obciążenia	Nie
Blokada cofania licznika	Tak
Legalizowany	Nie
EDL40/EEC40	Nie
Z blokadą kodem	Nie
Napięcie znamionowe (Un) N-L	165-285 V
Zakres częstotliwości	50-50 Hz
Liczba impulsów	1000-1000 imp/kWh (kvarh)
Typ licznika	Elektroniczny
Klasa dokładności	B
Liczba faz	Jednofazowe
Rodzaj energii mierzonej	Moc czynna
Odpowiednie do	Pobór
Liczba taryf licznika	Jednotaryfowy
Dopuszczenie	Krajowe
Wyjście impulsowe	Elektryczny
Rodzaj wyjścia impulsowego	S0
Rodzaj wskaźnika	Analogowy
Stopień ochrony (IP)	IP20
Liczba pozycji licznika	6
Wysokość	117 mm
Głębokość	65 mm
Szerokość	18 mm
Szerokość wyrażona liczbą modułów	1
Pobór mocy	0,4 W

Sposób montażu

Adapter szyny DIN

Instrukcja

Deklaracja CE

Certyfikat