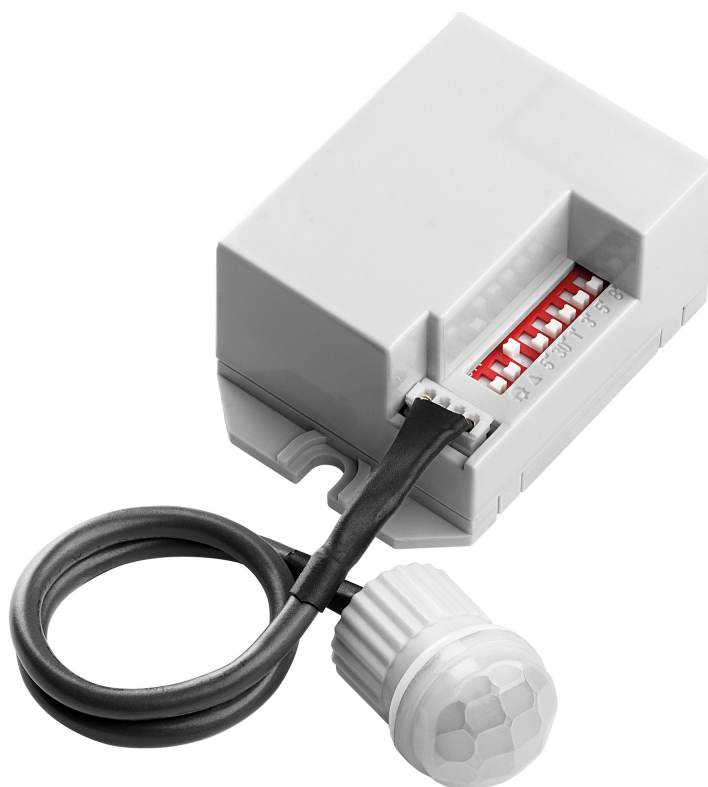


Czujnik ruchu 360st. z zewnętrznym sensorem, IP20, 800W

Marka: Orno | Symbol: OR-CR-211 | Ean: 5901752481534

ORNO


OPIS PRODUKTU

Czujnik ruchu z zewnętrznym sensorem, służy do automatycznego sterowania oświetleniem lub innymi urządzeniami elektrycznymi. Oświetlenie jest włączane za pomocą czujnika ruchu PIR, który działa na podczerwień. Przełączniki typu DIP-switch do regulacji: czasu świecenia i czułości natężenia światła. Czujnik współpracuje z oświetleniem LED-owym.

DANE TECHNICZNE

Informacje ogólne:

| | |
|------------------------------------|---|
| Max. obciążenie: | 800 |
| Stopień ochrony (IP): | 20 |
| Max. Obciążenie dla źródła LED: | 200 W |
| Wyjście przekaźnikowe: | Tak |
| Napięcie zasilania: | 230V~, 50Hz |
| Czujnik obecności: | Nie |
| Kolor: | biały |
| Montaż: | natynkowy |
| Wymiary czujnika - szerokość (mm): | 26 mm |
| Wymiary czujnika - wysokość (mm): | 37 mm |
| Wymiary czujnika - głębokość (mm): | 56 mm |
| Temperatura pracy: | -20~+40 |
| Kąt widzenia: | 360° |
| Wymiary otworu montażowego: | Ø12 mm |
| Typ czujnika: | podczerwień |
| Zasięg detekcji: | Ø3 lub Ø6 m |
| Regulacja natężenia światła LUX: | Tak |
| Zasięg regulacji światła LUX: | 10lux lub 2000lux |
| Regulacja czasu świecenia TIME: | Tak |
| Zakres regulacji TIME: | 5 sek., 30 sek., 1 min., 3 min., 5 min., 8 min. |
| Regulacja zasięgu detekcji SENS: | Tak |

