

Karta charakterystyki technicznej

Zacisk do konstrukcji SSP 6-21, FT M8

Numery katalogowe: 1486282



Ten typ zacisku jest nasuwany na wspornik i mocowany do niego lub do płaskownika za pomocą wianienki dociskowej oraz śruby (M8). Śruba sześciokątna z nasadką o szerokości 10 mm. Zacisk posiada również dwa otwory gwintowane M8 do montażu, na przykład, prętów gwintowanych.



St stal

FT cynkowane ogniowo-zanurzeniowo

Dane podstawowe

Numery katalogowe	1486282
Typ	SSP 6-21 M8 FT
Oznaczenie 1	Obejma dociskowa
Oznaczenie 2	wersja ciężka
Wytwórca	OBO
Wymiar	6-21mm
Materiał	Stal
Powierzchnia	cynkowana metodą zanurzeniową
Norma powierzchni	DIN EN ISO 1461
Najmniejsza jednostka sprzedaży	25
Jednostka opakowania	Sztuk
Ciężar	23,9 kg
Jednostka wagi	kg/100 szt.
Ślad węglowy CO ₂ (GWP) od kołyski po bramę	0,5004 kg CO ₂ e / 1 Sztuka

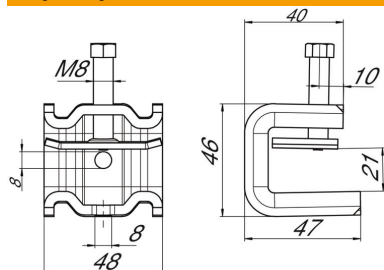
Karta charakterystyki technicznej

Zacisk do konstrukcji SSP 6-21, FT M8

Numery katalogowe: 1486282



Wymiary



Wymiar B	48 mm
Wymiar H	46 mm
Wymiar L	47 mm

Dane techniczne

Rodzaj połączenia/element przyłączeniowy	Gwint
Rodzaj mocowania	wtykowe
Obciążenie niszczące F 1 kN	1,75 kN
Obciążenie niszczące F 2 kN	1,5 kN
Grubość kołnierza F maks.	21 mm
Grubość kołnierza F min.	6 mm
Odpowiednie do pręta gwintowanego metrycznego	8
Gwint	M8
gwint metryczny	8
Zawias ustawiany	brak
Zawias	brak