

220-240V
50/60 Hz

CE

EAC

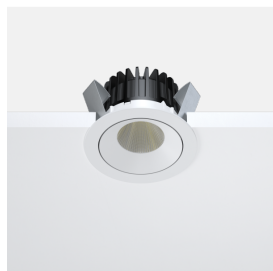
IP
20**030551.5L04.354****INTO R100 LED ED 21W 55° 1850lm 4000K
IP20 biały**

Dekoracyjna oprawa typu downlight, przystosowana do beznarzędziowego montażu, do zabudowy w sufitach podwieszanych, na źródła światła LED. Oprawa w wersji okrągłej o różnych kątach rozsyłu światła.

- Pasywny system chłodzenia
- Nowoczesny design
- Łatwy i szybki montaż



Pozostałe zdjęcia



Dane mechaniczne

Montaż

w suficie, przy pomocy
uchwytów (w komplecie)

Kolor oprawy

biały

Detal

srebrny

**Zakres temperatury pracy
[°C]**

0 ... +40

RAL

9003

Obudowa

aluminium

Typ

IP20

Dane elektryczne

Przyłącze elektryczne

przewód max 2x1,5 mm²

Zasilanie

220-240V 50/60Hz

Zawiera źródło światła

tak

Moc oprawy [W]

21

Prąd wyjściowy [mA]

500

Rodzaj osprzętu

ED

Źródło światła

LED

**Maksymalna ilość opraw w
obwodzie dla bezpiecznika
10A (B)**

32

**Maksymalna ilość opraw w
obwodzie dla bezpiecznika
16A (B)**

50

Dane optyczne

Rozsył światła

obrotowo-symetryczny

Sposób świecenia

bezpośredni

Odbłyśnik

błyszczący fasetowany

Temperatura barwowa [K]

4000

Kąt świecenia

55°

CRI/Ra

≥80

ULOR / DLOR

0/100

Strumień oprawy [lm]

1850

Skuteczność [lm/W]

88

SVM

≤0,4

PstLM

≤1

Dane ogólne

Żywotność L80B10

60 000 h

Gwarancja

5 lat

Tolerancja strumienia świetlnego +/- 10%.

Tolerancja mocy +/- 5%.

Strumień światła, rozkład natężenia światła i wydajność świetlna zostały zbadane według normy EN ISO 17025:2005 dla serii norm EN13032 oraz normy LM-79.

Aktualne dane produktu oraz Ogólne Warunki Gwarancji dostępne na naszej stronie www.lug.com.pl

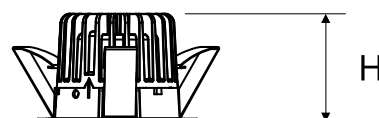
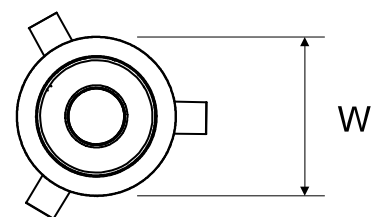
Szczegółowe informacje o strumieniach i mocach dla poszczególnych indeksów wskazane są na karcie katalogowej produktu.

Parametry w karcie katalogowej podawane są dla Ta=25°C.

Tolerancja temperatury barwowej +/- 5%.

Wymiary

Wymiary [mm]	Wymiary montażowe [mm] ØS	Oznaczenie	Ilość na palecie	Ilość w opakowaniu	Masa netto [kg]
WxH					
100x68	90	-	400	1	0.5



PL

INTO R100 LED



Krzywe światłości

Sposób świecenia

