

220-240V
50/60 HzIP
20/40IK
03

300061.00228

LUGCLASSIC LB LED LOW UGR p/t 600x600
28W 3500lm 3000K biały

Nowoczesna oprawa podtynkowa do sufitów modułowych na źródła światła LED świecąca całą powierzchnią klosza. Posiadająca współczynnik oślnienia UGR<19

- Bezobsługowa eksploatacja
- Uniwersalny design
- Możliwość sterowania natężeniem oświetlenia



Dane mechaniczne

Montaż

bezpośrednio na konstrukcji
sufitu

Kolor oprawy

biały

Zakres temperatury pracy

[°C]

0 ... +40

RAL

9003

Obudowa

blacha stalowa malowana
proszkowo

Typ

600x600

Nie okrywać materiałem

termoizolacyjnym

tak

Oprawa o ograniczonych

temperaturach powierzchni

nie

Klasyfikacja ogniowa klosza

TP(b), TP(a) dostępne na
zamówienie

Dane elektryczne

Przyłącze elektryczne

przewód max 2x1,5 mm²

Zasilanie

220-240V 50/60Hz

Zawiera źródło światła

tak

Moc oprawy [W]

28

Prąd wyjściowy [mA]

700

Rodzaj osprzętu

ED

Zamiennik technologii

konwencjonalnej [W]

4x14W T5 (76W)

Źródło światła

LED

Maksymalna ilość opraw w

obwodzie dla bezpiecznika

10A (B)

25

Maksymalna ilość opraw w

obwodzie dla bezpiecznika

16A (B)

40

Dane optyczne

Roszył światła

obrotowo-symetryczny

Sposób świecenia

bezpośredni

Klosz

pleksi mikropryzmatyczna
(MPRM)

Temperatura barwowa [K]

3000

Kąt świecenia

95°

CRI/Ra

≥80

UGR

<19

Strumień oprawy [lm]

3500

Skuteczność [lm/W]

125

SVM

≤0,4

PstLM

≤1

Dane ogólne

Dostępne na zamówienie

moduł awaryjny

Żywotność L80B10

100 000 h

Żywotność L90B10

30 000 h

Gwarancja

3 lata

Tolerancja strumienia świetlnego +/- 10%.

Tolerancja mocy +/- 5%.

Strumień światła, rozkład natężenia światła i wydajność świetlna zostały zbadane według normy EN ISO 17025:2005 dla serii norm EN13032 oraz normy LM-79.

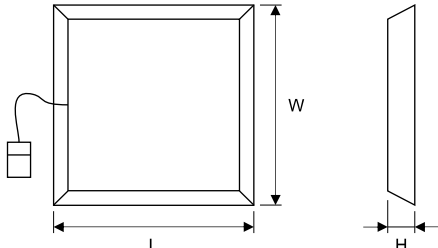
Aktualne dane produktu oraz Ogólne Warunki Gwarancji dostępne na naszej stronie www.lug.com.pl

Szczegółowe informacje o strumieniach i mocach dla poszczególnych indeksów wskazane są na karcie katalogowej produktu.

Parametry w karcie katalogowej podawane są dla Ta=25°C.

Tolerancja temperatury barwowej +/- 5%.

Wymiary

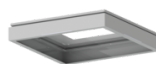
| Wymiary [mm] LxWxH | Wymiary montażowe [mm] LxW | Ilość na palecie | Ilość w opakowaniu | Masa netto [kg] | |
|-----------------------|----------------------------------|---------------------|-----------------------|-----------------------|------------------------------------------------------------------------------------|
| 595x595x80 | 600x600 | 40 | 1 | 4.4 |  |

Akcesoria



150210.00605

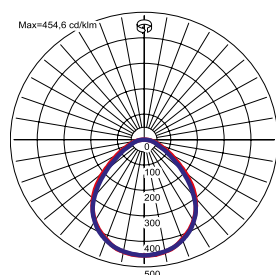
Ramka g/k do montażu
opraw p/t 595x595 (otwór
montażowy 615x615)



150231.00964

Ramka do montażu
natynkowego opraw
LUGCLASSIC LB LED p/t
595x595 (wymiar ramki:
635x635)

Krzywe światłości



Sposób świecenia

