

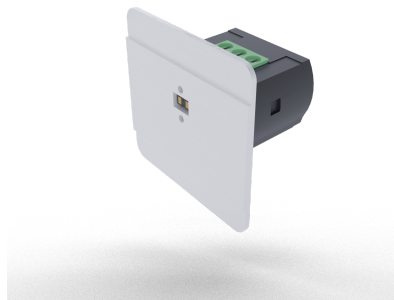


F&F Filipowski sp.k., ul. Konstantynowska 79/81, 95-200 Pabianice, tel.: +48 (42) 214 90 37, e-mail: biuro@fif.com.pl, www.fif.com.pl

DRL-12-1

Laserowy czujnik odległości , biały 9-27V DC AC-1=4A

Index: DRL-12-1



Laserowy czujnik ruchu

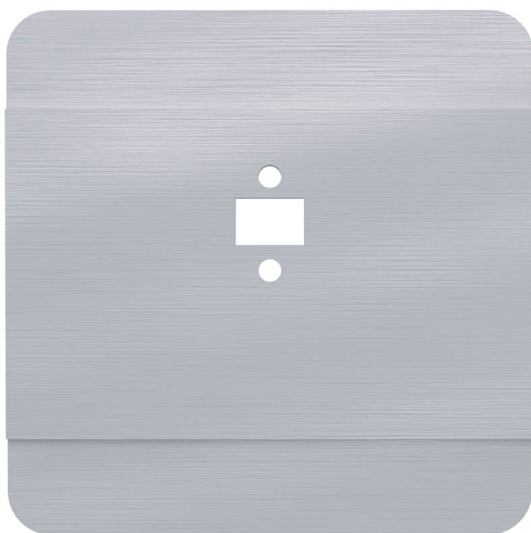
Kolor: biały

Laserowy czujnik odległości DRL-12 steruje oświetleniem na korytarzach i klatkach schodowych.



FUNKCJE I DZIAŁANIE

OPIS



Czołówka czujnika laserowego DRL-12 wersja w kolorze białym

Pozostałe warianty kolorystyczne czołówki czujnika:

[Aluminium](#)
[Jesion czarny](#)
[Jesion satyna](#)
[Merbau czarny](#)
[Merbau satyna](#)
[Orzech czarny](#)
[Orzech satyna](#)

[Sosna czarny.](#)
[Sosna satyna](#)
[Afromozja czarny.](#)
[Afromozja satyna](#)
[Buk satyna](#)
[Buk czarny.](#)
[Dąb czarny.](#)
[Dąb satyna](#)

Jak działa laserowy czujnik ruchu DRL-12?

Laserowy czujnik odległości to czujnik typu Time of Flight. Emituje wiązkę światła i **mierzy czas, jaki światło potrzebuje na powrót** po odbiciu się od przeszkody. W ten sposób precyzyjnie określa odległość obiektu. Następnie porównuje ją z nastawionym zakresem detekcji. Jeżeli coś pojawi się w odległości mniejszej od wskazanej wartości, następuje załączenie światła.

DRL-12 świetnie sprawdzi się więc przy załączaniu obwodów oświetleniowych, np. na otwartych schodach, gdzie istotne jest, aby czujnik wykrywał obecność tylko na schodach i ignorował wszystko, co dzieje się poza nimi.



[Obejrzyj film na YouTube](#)

Błąd 153

Błąd konfiguracji odtwarzacza



Co warto wiedzieć o laserowym czujniku odległości DRL-12?

- * **DRL-12 to laserowy czujnik odległości** typu ToF (**Time of Flight**);
- * Zakres detekcji czujnika ustawiamy płynnie w przedziale od 0,1 do 2 m;
- * Nasz laserowy czujnik odległości wyposażyliśmy w **czujnik jasności**. Zapobiega on załączeniu światła przy wysokim poziomie jasności;
- * Możemy regulować **czas podtrzymania załączenia światła**;
- * Z pomocą czujnika DRL-12 można bezpośrednio sterować obwodami oświetleniowymi 12/24 V (obciążalność do 4 A, którą można zwiększyć przez dołączenie wzmacniaczy LED-AMP);
- * Czujnik posiada funkcję **miękkiego załączania i wyłączania sterowanych obwodów** oświetleniowych;
- * Laserowy czujnik odległości współpracuje ze sterownikami kaskadowymi AS-225;
- * Na uwagę zasługują niewielkie rozmiary urządzenia;
- * DRL-12 montujemy w puszcze \varnothing 35 mm. W komplecie z czujnikiem;
- * Stan pracy czujnika sygnalizuje dioda LED;
- * Czujnik posiada zabezpieczenie termiczne przed przekroczeniem dopuszczalnej temperatury wewnątrz obudowy.

Model	Czujnik ruchu
Z interfejsem DALI	Nie
Regulacja stałego poziomu oświetlenia	Tak
Sterowanie HVAC	Nie
Wymuszone załączenie	Tak
Wymuszone wyłączenie	Nie
Strefa dla zwierząt	Nie
Zabezpieczenie przed skradaniem	Nie
Monitorowanie zaplecza	Nie
Możliwość łączenia w sieć	Nie
Kąt skanowania	10 °
Nadzór klatek schodowych	Tak
Przełącznik mostkujący	Nie
Maksymalny zasięg boczny	0,5 m
Maksymalne pole detekcji czujnika obecności	1 m ²
Maksymalny zasięg na wprost	2 m
Średnica pola detekcji na powierzchni	1 m
Do transmisji bezprzewodowej	Nie
Sterowanie zdalne	Nie
Ze zdalnym sterowaniem	Nie
Regulowana wartość nastawy czułości	Tak
Regulowana wartość progowa natężenia światła	Tak
Z elementem sygnalizacyjnym	Tak
Funkcja uczenia wartości progowej natężenia światła	Nie
Funkcja ściemniania	Tak
Do montażu sufitowego	Nie
Montaż ścienny	Tak
Bezhalogenowe	Nie
Model antybakteryjny	Nie
Przezroczysty	Nie
Minimalny czas załączenia	1 s

Maksymalny czas załączenia	10 min
Opóźnienie wyłączenia	5 s
Opóźnienie załączania	5 s
Czułość progowa jasności	2-500 lx
Maksymalna moc łączeniowa	100 W
Do obciążeń pojemnościowych	Nie
Liczba stref wykrywania	1
Maksymalny prąd załączania	4 A
Minimalny prąd załączania	0,1 A
Wejście modułów dodatkowych	Nie
Z funkcją alarmu	Nie
Z czujnikiem akustycznym	Nie
Szerokość	45 mm
Wysokość	45 mm
Głębokość	46,5 mm
Średnica	35 mm
Szerokość wbudowania	31 mm
Głębokość wbudowania	25 mm
Długość wbudowania	23 mm
Średnica wbudowania	35 mm
Min. głębokość puszkii montażowej	45 mm
Z kablem podłączeniowym	Nie
Kompatybilny z Apple HomeKit	Nie
Kompatybilny z Asystentem Google	Nie
Kompatybilny z Amazon Alexa	Nie
Z obsługą IFTTT	Nie
Rodzaj czujnika	Inne
Sposób montażu	Montaż podtynkowy
Typ połączenia	Zacisk śrubowy
Materiał	Metal
Gatunek materiału	Aluminium

Zabezpieczenie powierzchni	Proszkowanie
Kolor	Biały
Stopień ochrony (IP)	IP20
Odporność uderowa	IK00
Rodzaj napięcia	DC
Długość kabla przyłączeniowego	0 mm
Prąd sterowania	0 mA
Maks. moc przełączana LED	100 W
Numer RAL (zbliżony)	0
Optymalna wysokość montażowa	0,5 m
Napięcie znamionowe	9-27 V
Kąt detekcji w poziomie	-18-18 °
Zakres temperatury	-10-45 °C
Wykończenie powierzchni	Matowy

Instrukcja

Deklaracja Reach

Deklaracja RoHS